

Landschaftsplan Hellenthal

Festsetzungskarte
Entwurf: erste Änderung

Erneute öffentliche Auslegung:
_____ bis _____

Zeichenerklärung

- Naturschutzgebiet (2.1) (§ 23 BNatSchG)
- Landschaftsschutzgebiet (2.2) (§ 26 BNatSchG)
- Landschaftsschutzgebiet mit Grünlandumbruchverbot (2.2) (§ 26 BNatSchG)
- Temporärer Landschaftsschutz (bis zur baulichen Inanspruchnahme) (§ 26 BNatSchG, § 20 (3) LNatSchG NRW)
- Naturdenkmal (2.3) (§ 28 BNatSchG)
- Naturdenkmal, flächenhaft (2.3) (§ 28 BNatSchG)
- Geschützter Landschaftsbestandteil, flächenhaft (2.4) (§ 29 BNatSchG)

Maßnahmen

- Anlage oder Wiederherstellung naturnaher Lebensräume (5.1)
- Pflegemaßnahmen (5.1)

Nachrichtliche Darstellung

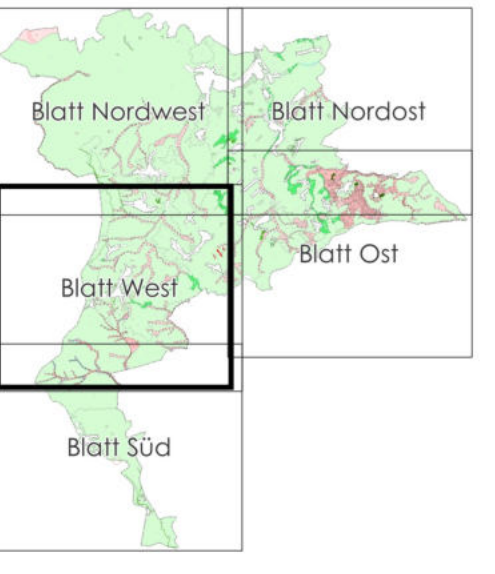
- FFH-Gebiete
- Vogelschutzgebiete
- Gesetzlich geschützte Biotope (§ 30 BNatSchG in Verbindung mit § 42 LNatSchG NRW)
- Nationalpark Eifel
- Geschützter Landschaftsbestandteil, linienhaft (§ 39 LNatSchG NRW)
- Geschützter Landschaftsbestandteil, flächenhaft (§ 39 LNatSchG NRW)

Räumlicher Geltungsbereich des Landschaftsplanes

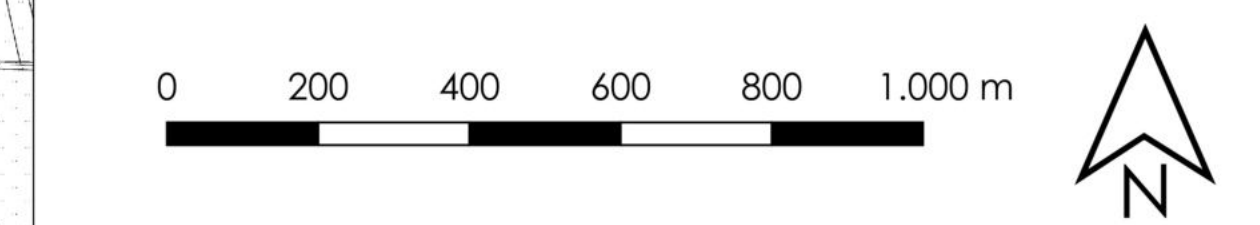
- Grenze des räumlichen Geltungsbereiches; Flächen nach §§ 30, 34 BauGB (Innenbereich)
- Flächen ohne Festsetzungen

Änderungen des Landschaftsplanes

- Erneute Änderungen 2024



Diese Festsetzungskarte ist neben der Entwicklungskarte und dem Text mit Erläuterung Bestandteil des Landschaftsplanes Hellenthal.
Die Kartengrundlage ist die Amtliche Basiskarte (ABK) 1 : 5.000
© Kartengrundlage: Geobasis NRW
© Kartengrundlage Belgien, Rheinland-Pfalz: BKG (2023), Datenquellen: https://geo.geodatenzentrum.de/web_public/Datenquellen_TopPlus_Open_14.11.2023
© Geofachdaten: Kreis Euskirchen



KREIS EUSKIRCHEN Der Landrat

Landschaftsplan Hellenthal

Festsetzungskarte
Satzung, erste Änderung
Satzung, Stand: April 2024
Blatt West
Maßstab 1 : 10.000

Bearbeitung:
Der Landrat - Abt. 60 Umwelt und Planung
Jülicher Ring 32 - 53879 Euskirchen
Alex Oeliger, Verena Kochs
 Gesellschaft für Umweltschutz und wissenschaftliche Beratung
Bahnhofstraße 31 - 53123 Bonn
Helmut Dahmen, Lisa Becker, Christian Rosenzweig