

# Landschaftsplan Hellenthal

**Festsetzungskarte**  
Entwurf: erste Änderung

**Erneute öffentliche Auslegung:**  
\_\_\_\_\_ bis \_\_\_\_\_

## Zeichenerklärung

- Naturschutzgebiet (2,1) (§ 23 BNatSchG)
- Landschaftsschutzgebiet (2,2) (§ 26 BNatSchG)
- Landschaftsschutzgebiet mit Grünlandumbruchverbot (2,2) (§ 26 BNatSchG)
- Temporärer Landschaftsschutz (bis zur baulichen Inanspruchnahme) (§ 26 BNatSchG, § 20 (3) LNatSchG NRW)
- Naturdenkmal (2,3) (§ 28 BNatSchG)
- Naturdenkmal, flächenhaft (2,3) (§ 28 BNatSchG)
- Geschützter Landschaftsbestandteil, flächenhaft (2,4) (§ 29 BNatSchG)

## Maßnahmen

- Anlage oder Wiederherstellung naturnaher Lebensräume (5,1)
- Pflegemaßnahmen (5,1)

## Nachrichtliche Darstellung

- FFH-Gebiete
- Vogelschutzgebiete
- Gesetzlich geschützte Biotope (§ 30 BNatSchG in Verbindung mit § 42 LNatSchG NRW)
- Nationalpark Eifel

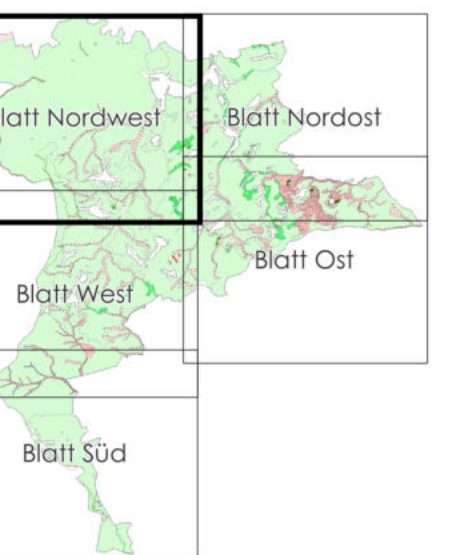
- Geschützter Landschaftsbestandteil, linienhaft (§ 39 LNatSchG NRW)
- Geschützter Landschaftsbestandteil, flächenhaft (§ 39 LNatSchG NRW)

## Räumlicher Geltungsbereich des Landschaftsplanes

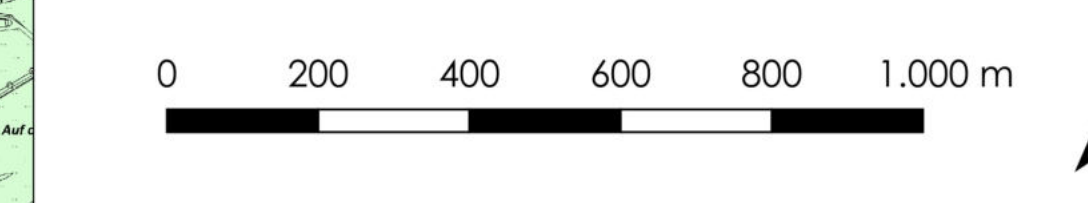
- Grenze des räumlichen Geltungsbereiches; Flächen nach §§ 30, 34 BauGB (Innenbereich)

## Änderungen des Landschaftsplanes

- Erneute Änderungen 2024



Diese Festsetzungskarte ist neben der Entwicklungskarte und dem Text mit Erläuterung Bestandteil des Landschaftsplanes Hellenthal.  
Die Kartengrundlage ist die Amtliche Basiskarte (ABK) 1 : 5.000  
© Kartengrundlage: Geobasis NRW  
© Kartengrundlage Belgien: BK-G (2023), Datenquellen: [https://geo.geodatenzentrum.de/web\\_public/Datenquellen\\_TopPlus\\_Open\\_14.11.2023](https://geo.geodatenzentrum.de/web_public/Datenquellen_TopPlus_Open_14.11.2023)  
© Geodaten: Kreis Euskirchen



**Der Landrat**

**Landschaftsplan Hellenthal**

## Festsetzungskarte

Satzung, erste Änderung  
Satzung, Stand: April 2024  
Blatt Nordwest  
Maßstab 1 : 10.000

Bearbeitung:

Der Landrat - Abt. 60 Umwelt und Planung  
Jülicher Ring 32 - 53879 Euskirchen  
Alex Oeliger, Verena Kochs

Gesellschaft für Umwelplanung und wissenschaftliche Beratung  
Bahnhofstraße 31 - 53123 Bonn  
Heinut Dahnen, Lisa Becker, Christian Rosenzweig