

# Fließschema Aufbereitungsanlage

(übernommen aus Unterlagen der Stadtwerke Mechnich)

Zum heutigen Antrag auf Erteilung  
einer wasserrechtlichen Bewilligung gehörend:

Antragstellerin:

.....

Sachbearbeiterin:

**BIESKE UND PARTNER**  
Beratende Ingenieure GmbH

.....

**Meldungen:**

- Sammelstörung WA Düttling
- Störung Fernwerkstation
- Spannungsausfall
- Betrieb Notstrom
- Störung Generator
- Generator in Betrieb
- Überflung
- Störung pH-Regelanlage
- Objektschutz EIN
- unbefugte Begehung

- Sammelstörung HB Wachberg
- Störung Fernwerkstation
- Spannungsausfall
- Objektschutz EIN
- unbefugte Begehung

- Sammelstörung HB Berg
- Störung Fernwerkstation
- Spannungsausfall
- Objektschutz EIN
- unbefugte Begehung

**WA Düttling**

ANDROID

Pilotfilter

0.000 m<sup>3</sup>/h

424 m<sup>3</sup>

**Info Br.3**

GOK = 374.10 m üNN

Sonde = 86... m

GWsp (müNN) 308.07 m üNN

GWsp (muGOK) 66.03 m

WSP ü. Sonde 13.25 mWS

**Info Br.2**

GOK = 364.30 m üNN

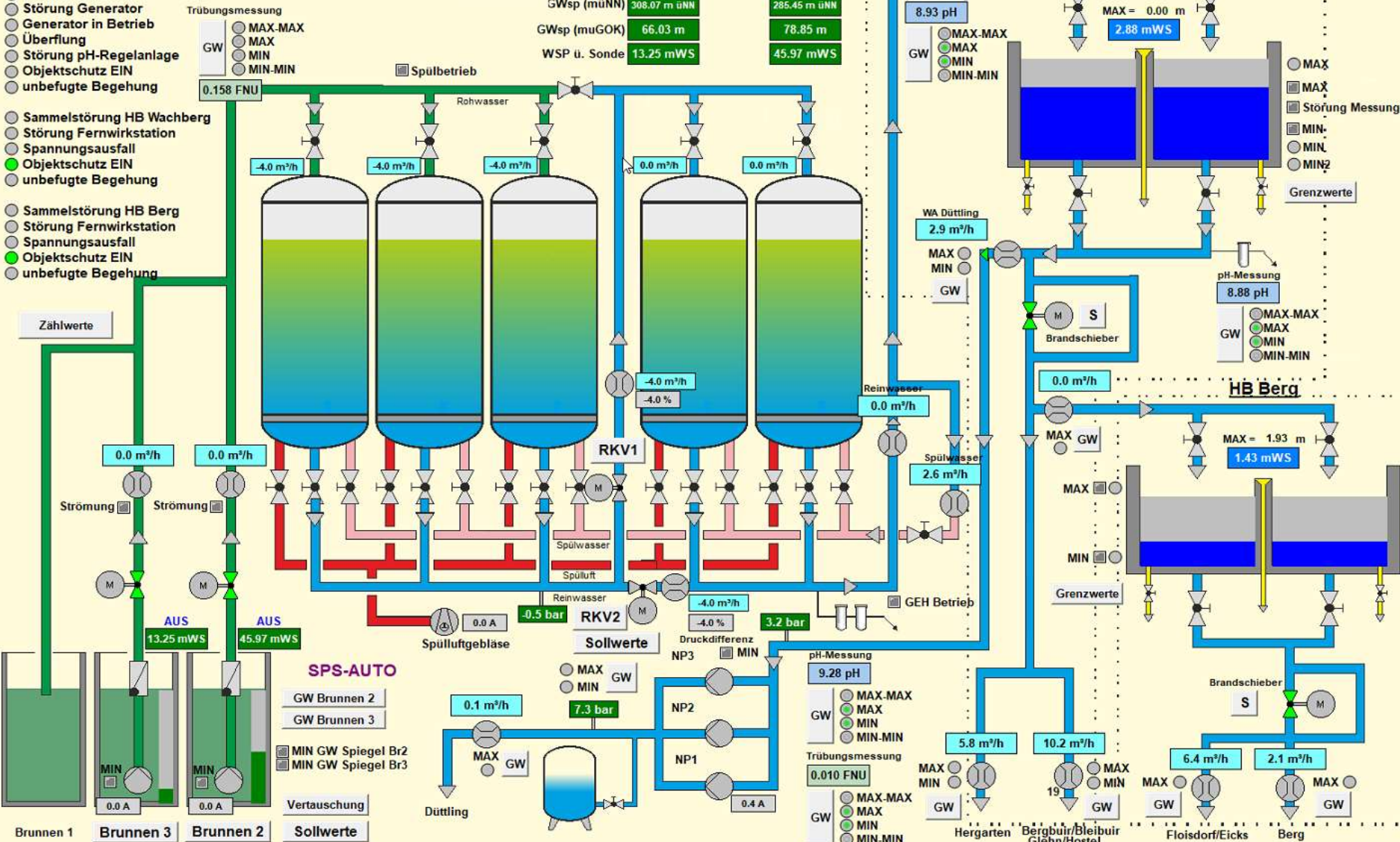
Sonde = 10... m

285.45 m üNN

78.85 m

45.97 mWS

**HB Wachberg**



**SPS-AUTO**

GW Brunnen 2

GW Brunnen 3

MIN GW Spiegel Br2

MIN GW Spiegel Br3

Vertauschung

Sollwerte

Brunnen 1

Brunnen 3

Brunnen 2

Düttling

Hergarten

Bergbaur/Bleibuir  
Glöhn/Hostel

Floisdorf/Eicks

Berg