

Anhang

zum Antrag auf wasserrechtliche Bewilligung
gem. §§ 8ff WHG zur Grundwasserentnahme
aus drei Tiefbrunnen an der WGA Düttling

Zum heutigen Antrag auf Erteilung
einer wasserrechtlichen Bewilligung gehörend:

Antragstellerin:

.....

Sachbearbeiterin:

BIESKE UND PARTNER
Beratende Ingenieure GmbH

.....

Anhang

1. Bevölkerungsstatistik
2. Jahresfördermengen Wasserstation
3. Jahresfaktor der Grundwasserneubildung gemäß GROWA
4. Brunnenerkundungsbohrung WGA Düttling Pumpversuch
5. Klimadaten
- 6.1 Hydrochemische Analyse Rohwasser
- 6.2 Hydrochemische Analyse Reinwasser

Anhang 1

Bevölkerungsstatistik

(übernommen aus Unterlagen der Stadtwerke Mechnich)

Einwohnerzahlen HW 04.06.2009

Einwohnerzahlen der Stadt Mechernich					
<u>Ortschaft</u>	<u>Einwohner insgesamt nur HW</u>	<u>Neben- wohnsitze</u>	<u>davon männlich nur HW</u>	<u>davon weiblich nur HW</u>	<u>davon Ausländer nur HW</u>
Mechernich	6301	283	3073	3228	387
Mechernich Ot Antweiler	790	35	404	386	12
Mechernich Ot Berg	254	6	115	139	3
Mechernich Ot Bergbuir	322	11	161	161	4
Mechernich Ot Bergheim	381	8	198	183	12
Mechernich Ot Bescheid	22	1	8	14	0
Mechernich Ot Bleibuir	359	8	177	182	11
Mechernich Ot Breitenbenden	635	8	330	305	17
Mechernich Ot Denrath	148	0	71	77	2
Mechernich Ot Dreimühlen	54	0	26	28	4
Mechernich Ot Eicks	538	14	257	281	7
Mechernich Ot Eiserfey	437	14	211	226	8
Mechernich Ot Firmenich	761	22	376	385	35
Mechernich Ot Floisdorf	318	9	154	164	7
Mechernich Ot Gehn	156	5	80	76	3
Mechernich Ot Glehn	457	13	234	223	6
Mechernich Ot Harzheim	385	5	194	191	12
Mechernich Ot Heufahrtshütte	13	2	6	7	4
Mechernich Ot Holzheim	367	4	182	185	3
Mechernich Ot Hostel	256	3	121	135	8
Mechernich Ot Kalenberg	397	7	189	208	7
Mechernich Ot Kallmuth	377	7	206	171	5
Mechernich Ot Katzvey	251	19	120	131	2
Mechernich Ot Kommern	4092	104	2009	2083	141
Mechernich Ot Kommern-Süd	608	22	266	342	18
Mechernich Ot Lessenich	409	8	216	193	10
Mechernich Ot Lorbach	314	3	164	150	2
Mechernich Ot Lückerath	320	3	162	158	6
Mechernich Ot Obergartzem	1194	43	604	590	32
Mechernich Ot Rißdorf	114	3	55	59	3
Mechernich Ot Roggendorf	713	9	359	354	80
Mechernich Ot Satzvey	974	32	486	488	32
Mechernich Ot Schaven	280	4	135	145	6
Mechernich Ot Schützendorf	249	6	124	125	6
Mechernich Ot Strempt	867	15	452	415	33
Mechernich Ot Urfey	47	1	23	24	2
Mechernich Ot Voißel	223	6	118	105	2
Mechernich Ot Vollem	108	4	53	55	1
Mechernich Ot Vussem	811	14	422	389	25
Mechernich Ot Wachendorf	621	14	310	311	16
Mechernich Ot Weiler am Berge	320	3	161	159	4
Mechernich Ot Weißenbrunnen	71	0	35	36	9
Mechernich Ot Weyer	784	14	373	411	19
Mechernich Ot Wielspütz	46	0	23	23	0
insgesamt	27144	792	13443	13701	1006
alle Einwohner	27936				

Einwohnerzahlen 31.12.2010

Einwohnerzahlen der Stadt Mechernich					
<u>Ortschaft</u>	<u>Einwohner insgesamt nur HW</u>	<u>Neben- wohnsitze</u>	<u>davon männlich nur HW</u>	<u>davon weiblich nur HW</u>	<u>davon Ausländer nur HW</u>
Mechernich	6301	283	3073	3228	387
Mechernich Ot Antweiler	790	35	404	386	12
Mechernich Ot Berg	256	6	116	140	3
Mechernich Ot Bergbuir	322	11	161	161	4
Mechernich Ot Bergheim	381	8	198	183	12
Mechernich Ot Bescheid	22	1	8	14	0
Mechernich Ot Bleibuir	359	8	177	182	11
Mechernich Ot Breitenbenden	635	8	330	305	17
Mechernich Ot Denrath	148	0	71	77	2
Mechernich Ot Dreimühlen	54	1	26	28	4
Mechernich Ot Eicks	538	14	257	281	7
Mechernich Ot Eiserfey	437	14	211	226	8
Mechernich Ot Firmenich	761	22	376	385	35
Mechernich Ot Floisdorf	318	9	154	164	7
Mechernich Ot Gehn	156	5	80	76	3
Mechernich Ot Glehn	457	13	234	223	6
Mechernich Ot Harzheim	385	5	194	191	11
Mechernich Ot Heufahrtshütte	13	2	6	7	4
Mechernich Ot Holzheim	367	4	182	185	3
Mechernich Ot Hostel	256	3	121	135	8
Mechernich Ot Kalenberg	401	7	190	211	8
Mechernich Ot Kallmuth	377	7	206	171	5
Mechernich Ot Katzvey	251	19	120	131	2
Mechernich Ot Kommern	4091	104	2008	2083	141
Mechernich Ot Kommern-Süd	608	22	266	342	18
Mechernich Ot Lessenich	409	8	216	193	10
Mechernich Ot Lorbach	314	3	164	150	2
Mechernich Ot Lückerrath	320	3	162	158	6
Mechernich Ot Obergartzem	1194	43	604	590	32
Mechernich Ot Rißdorf	114	3	55	59	3
Mechernich Ot Roggendorf	713	9	359	354	80
Mechernich Ot Satzvey	974	32	486	488	32
Mechernich Ot Schaven	280	4	135	145	6
Mechernich Ot Schützdorf	249	6	124	125	6
Mechernich Ot Strempt	867	15	452	415	33
Mechernich Ot Urfey	47	1	23	24	2
Mechernich Ot Voißel	223	6	118	105	2
Mechernich Ot Vollem	108	4	53	55	1
Mechernich Ot Vussem	811	14	422	389	25
Mechernich Ot Wachendorf	621	14	310	311	16
Mechernich Ot Weiler am Berge	320	3	161	159	4
Mechernich Ot Weißenbrunnen	71	0	35	36	9
Mechernich Ot Weyer	784	14	373	411	19
Mechernich Ot Wielspütz	46	0	23	23	0
insgesamt	27149	793	13444	13705	1006
alle Einwohner	27942				

Einwohnerzahlen 31.12.2011

Einwohnerzahlen der Stadt Mechernich					
<u>Ortschaft</u>	<u>Einwohner insgesamt nur HW</u>	<u>Neben- wohnsitze</u>	<u>davon männlich nur HW</u>	<u>davon weiblich nur HW</u>	<u>davon Ausländer nur HW</u>
Mechernich	6341	250	3094	3247	399
Mechernich Ot Antweiler	788	31	415	373	12
Mechernich Ot Berg	279	6	122	157	4
Mechernich Ot Bergbuir	311	11	153	158	5
Mechernich Ot Bergheim	381	8	197	184	12
Mechernich Ot Bescheid	21	1	7	14	0
Mechernich Ot Bleibuir	356	8	171	185	11
Mechernich Ot Breitenbenden	648	11	335	313	18
Mechernich Ot Denrath	149	0	71	78	2
Mechernich Ot Dreimühlen	53	0	26	27	4
Mechernich Ot Eicks	534	12	254	280	9
Mechernich Ot Eiserfey	417	13	203	214	9
Mechernich Ot Firmenich	752	24	370	382	35
Mechernich Ot Floisdorf	313	8	154	159	6
Mechernich Ot Gehn	159	5	80	79	3
Mechernich Ot Glehn	448	12	227	221	10
Mechernich Ot Harzheim	385	6	195	190	7
Mechernich Ot Heufahrtshütte	10	2	5	5	3
Mechernich Ot Holzheim	363	4	180	183	3
Mechernich Ot Hostel	250	3	118	132	7
Mechernich Ot Kalenberg	388	7	184	204	6
Mechernich Ot Kallmuth	367	7	203	164	7
Mechernich Ot Katzvey	267	19	131	136	5
Mechernich Ot Kommern	4050	102	1987	2063	140
Mechernich Ot Kommern-Süd	615	24	269	346	18
Mechernich Ot Lessenich	397	9	208	189	8
Mechernich Ot Lorbach	305	3	162	143	2
Mechernich Ot Lückerrath	313	3	160	153	3
Mechernich Ot Obergartzem	1186	40	598	588	37
Mechernich Ot Rißdorf	116	3	58	58	3
Mechernich Ot Roggendorf	729	10	377	352	109
Mechernich Ot Satzvey	975	29	488	487	33
Mechernich Ot Schaven	262	5	132	130	5
Mechernich Ot Schützendorf	254	6	126	128	6
Mechernich Ot Strempt	881	13	452	429	33
Mechernich Ot Urfey	43	3	22	21	2
Mechernich Ot Voißel	228	5	119	109	2
Mechernich Ot Vollem	111	3	57	54	1
Mechernich Ot Vussem	791	15	414	377	24
Mechernich Ot Wachendorf	627	14	311	316	15
Mechernich Ot Weiler am Berge	324	3	170	154	9
Mechernich Ot Weißenbrunnen	61	0	32	29	9
Mechernich Ot Weyer	774	15	363	411	19
Mechernich Ot Wielspütz	50	0	25	25	0
insgesamt	27072	753	13425	13647	1055
alle Einwohner	27825				

Einwohnerzahlen 31.12.2012

Einwohnerzahlen der Stadt Mechernich					
<u>Ortschaft</u>	<u>Einwohner insgesamt nur HW</u>	<u>Neben- wohnsitze</u>	<u>davon männlich nur HW</u>	<u>davon weiblich nur HW</u>	<u>davon Ausländer nur HW</u>
Mechernich	6324	164	3094	3230	409
Mechernich Ot Antweiler	778	37	408	370	13
Mechernich Ot Berg	275	6	117	158	5
Mechernich Ot Bergbuir	318	10	157	161	4
Mechernich Ot Bergheim	386	7	202	184	12
Mechernich Ot Bescheid	21	1	7	14	0
Mechernich Ot Bleibuir	371	7	185	186	12
Mechernich Ot Breitenbenden	644	9	326	318	21
Mechernich Ot Denrath	147	0	73	74	7
Mechernich Ot Dreimühlen	52	0	26	26	4
Mechernich Ot Eicks	517	14	245	272	9
Mechernich Ot Eiserfey	423	13	202	221	10
Mechernich Ot Firmenich	771	23	385	386	35
Mechernich Ot Floisdorf	311	8	150	161	6
Mechernich Ot Gehn	166	5	85	81	4
Mechernich Ot Glehn	455	9	224	231	8
Mechernich Ot Harzheim	367	4	195	172	6
Mechernich Ot Heufahrtshütte	11	2	5	6	3
Mechernich Ot Holzheim	356	4	170	186	3
Mechernich Ot Hostel	244	3	113	131	7
Mechernich Ot Kalenberg	408	7	190	218	8
Mechernich Ot Kallmuth	355	9	196	159	9
Mechernich Ot Katzvey	279	16	137	142	6
Mechernich Ot Kommern	4046	102	1978	2068	143
Mechernich Ot Kommern-Süd	612	22	272	340	21
Mechernich Ot Lessenich	406	12	212	194	11
Mechernich Ot Lorbach	318	3	165	153	7
Mechernich Ot Lückerath	316	2	158	158	4
Mechernich Ot Obergartzem	1195	42	603	592	27
Mechernich Ot Rißdorf	122	2	61	61	2
Mechernich Ot Roggendorf	721	10	372	349	109
Mechernich Ot Satzvey	979	35	504	475	54
Mechernich Ot Schaven	264	6	134	130	4
Mechernich Ot Schützendorf	252	5	125	127	5
Mechernich Ot Strempt	892	13	459	433	52
Mechernich Ot Urfey	51	2	25	26	2
Mechernich Ot Voißel	223	8	114	109	2
Mechernich Ot Vollem	118	2	63	55	2
Mechernich Ot Vussem	782	16	412	370	24
Mechernich Ot Wachendorf	611	14	305	306	16
Mechernich Ot Weiler am Berge	341	4	174	167	9
Mechernich Ot Weißenbrunnen	53	0	29	24	5
Mechernich Ot Weyer	773	14	369	404	19
Mechernich Ot Wielspütz	46	0	22	24	0
insgesamt	27100	672	13448	13652	1119
alle Einwohner	27772				

Einwohnerzahlen 31.12.2013

Einwohnerzahlen der Stadt Mechernich					
<u>Ortschaft</u>	<u>Einwohner insgesamt nur HW</u>	<u>Neben- wohnsitze</u>	<u>davon männlich nur HW</u>	<u>davon weiblich nur HW</u>	<u>davon Ausländer nur HW</u>
Mechernich	6336	127	3091	3245	461
Mechernich Ot Antweiler	775	26	399	376	15
Mechernich Ot Berg	267	1	116	151	3
Mechernich Ot Bergbuir	308	6	152	156	3
Mechernich Ot Bergheim	379	6	193	186	15
Mechernich Ot Bescheid	21	1	7	14	0
Mechernich Ot Bleibuir	363	5	183	180	16
Mechernich Ot Breitenbenden	636	10	323	313	27
Mechernich Ot Denrath	140	0	71	69	13
Mechernich Ot Dreimühlen	53	0	26	27	4
Mechernich Ot Eicks	514	11	248	266	11
Mechernich Ot Eiserfey	426	7	206	220	10
Mechernich Ot Firmenich	759	15	381	378	34
Mechernich Ot Floisdorf	316	4	152	164	5
Mechernich Ot Gehn	165	1	85	80	5
Mechernich Ot Glehn	470	8	231	239	7
Mechernich Ot Harzheim	363	2	190	173	7
Mechernich Ot Heufahrtshütte	13	0	6	7	3
Mechernich Ot Holzheim	369	3	178	191	4
Mechernich Ot Hostel	241	1	111	130	4
Mechernich Ot Kalenberg	387	4	179	208	6
Mechernich Ot Kallmuth	350	9	192	158	8
Mechernich Ot Katzvey	265	12	135	130	5
Mechernich Ot Kommern	4065	67	1995	2070	164
Mechernich Ot Kommern-Süd	602	16	269	333	21
Mechernich Ot Lessenich	415	8	215	200	9
Mechernich Ot Lorbach	313	3	162	151	8
Mechernich Ot Lückerauth	323	1	158	165	4
Mechernich Ot Obergartzem	1179	28	600	579	30
Mechernich Ot Rißdorf	122	2	62	60	2
Mechernich Ot Roggendorf	748	6	394	354	129
Mechernich Ot Satzvey	1016	17	521	495	62
Mechernich Ot Schaven	258	4	132	126	4
Mechernich Ot Schützendorf	247	5	124	123	4
Mechernich Ot Strempt	866	9	450	416	48
Mechernich Ot Urfey	51	2	27	24	0
Mechernich Ot Voißel	220	4	113	107	2
Mechernich Ot Vollem	125	0	69	56	4
Mechernich Ot Vussem	778	10	412	366	28
Mechernich Ot Wachendorf	631	10	316	315	23
Mechernich Ot Weiler am Berge	334	2	165	169	7
Mechernich Ot Weißenbrunnen	50	1	25	25	3
Mechernich Ot Weyer	768	10	366	402	17
Mechernich Ot Wielspütz	46	0	23	23	0
insgesamt	27073	464	13453	13620	1235
alle Einwohner	27537				

Einwohnerzahlen 31.12.2015

Einwohnerzahlen der Stadt Mechernich					
<u>Ortschaft</u>	<u>Einwohner insgesamt nur HW</u>	<u>Neben- wohnsitze</u>	<u>davon männlich nur HW</u>	<u>davon weiblich nur HW</u>	<u>davon Ausländer nur HW</u>
Mechernich	6480	115	3184	3296	700
Mechernich Ot Antweiler	797	18	416	381	32
Mechernich Ot Berg	245	1	109	136	2
Mechernich Ot Bergbuir	295	5	150	145	4
Mechernich Ot Bergheim	378	3	197	181	13
Mechernich Ot Bescheid	20	1	8	12	0
Mechernich Ot Bleibuir	346	3	174	172	26
Mechernich Ot Breitenbenden	635	12	332	303	21
Mechernich Ot Denrath	147	0	76	71	19
Mechernich Ot Dreimühlen	52	0	25	27	2
Mechernich Ot Eicks	509	13	252	257	11
Mechernich Ot Eiserfey	432	4	204	228	29
Mechernich Ot Firmenich	778	11	392	386	49
Mechernich Ot Floisdorf	314	4	158	156	5
Mechernich Ot Gehn	173	3	93	80	5
Mechernich Ot Glehn	446	6	225	221	10
Mechernich Ot Harzheim	364	1	194	170	8
Mechernich Ot Heufahrtshütte	19	0	11	8	4
Mechernich Ot Holzheim	367	3	174	193	4
Mechernich Ot Hostel	240	4	112	128	5
Mechernich Ot Kalenberg	373	5	172	201	9
Mechernich Ot Kallmuth	340	8	185	155	14
Mechernich Ot Katzvey	280	3	142	138	9
Mechernich Ot Kommern	4175	58	2067	2108	205
Mechernich Ot Kommern-Süd	584	16	267	317	16
Mechernich Ot Lessenich	405	8	205	200	9
Mechernich Ot Lorbach	296	11	144	152	10
Mechernich Ot Lückeraath	322	1	158	164	8
Mechernich Ot Obergartzem	1160	25	588	572	29
Mechernich Ot Rißdorf	114	2	56	58	1
Mechernich Ot Roggendorf	897	6	497	400	306
Mechernich Ot Satzvey	1040	16	519	521	88
Mechernich Ot Schaven	265	3	137	128	5
Mechernich Ot Schützdorf	243	4	117	126	13
Mechernich Ot Strempt	936	12	486	450	80
Mechernich Ot Urfey	35	0	18	17	0
Mechernich Ot Voißel	229	4	123	106	4
Mechernich Ot Vollem	104	0	55	49	1
Mechernich Ot Vussem	823	12	435	388	57
Mechernich Ot Wachendorf	631	6	319	312	25
Mechernich Ot Weiler am Berge	363	1	174	189	10
Mechernich Ot Weißenbrunnen	71	0	32	39	4
Mechernich Ot Weyer	772	9	373	399	30
Mechernich Ot Wielspütz	40	0	21	19	0
insgesamt	27535	417	13776	13759	1882
alle Einwohner	27952				

Einwohnerzahlen 31.12.2016

Einwohnerzahlen der Stadt Mechernich					
<u>Ortschaft</u>	<u>Einwohner insgesamt nur HW</u>	<u>Neben- wohnsitze</u>	<u>davon männlich nur HW</u>	<u>davon weiblich nur HW</u>	<u>davon Ausländer nur HW</u>
Mechernich	6497	121	3207	3290	754
Mechernich Ot Antweiler	794	16	405	389	31
Mechernich Ot Berg	237	1	108	129	2
Mechernich Ot Bergbuir	295	4	149	146	4
Mechernich Ot Bergheim	374	3	194	180	11
Mechernich Ot Bescheid	19	1	7	12	0
Mechernich Ot Bleibuir	347	4	175	172	23
Mechernich Ot Breitenbenden	643	7	339	304	29
Mechernich Ot Denrath	153	2	83	70	22
Mechernich Ot Dreimühlen	57	2	28	29	2
Mechernich Ot Eicks	513	12	256	257	13
Mechernich Ot Eiserfey	416	7	197	219	16
Mechernich Ot Firmenich	798	13	403	395	42
Mechernich Ot Floisdorf	310	3	156	154	6
Mechernich Ot Gehn	172	1	92	80	9
Mechernich Ot Glehn	443	6	222	221	7
Mechernich Ot Harzheim	364	1	192	172	8
Mechernich Ot Heufahrtshütte	19	0	12	7	2
Mechernich Ot Holzheim	362	2	172	190	4
Mechernich Ot Hostel	237	2	110	127	4
Mechernich Ot Kalenberg	377	4	171	206	11
Mechernich Ot Kallmuth	355	7	196	159	16
Mechernich Ot Katzvey	282	6	141	141	9
Mechernich Ot Kommern	4299	61	2152	2147	239
Mechernich Ot Kommern-Süd	580	16	264	316	18
Mechernich Ot Lessenich	397	8	204	193	9
Mechernich Ot Lorbach	303	9	144	159	10
Mechernich Ot Lückerrath	309	3	153	156	6
Mechernich Ot Obergartzem	1170	27	604	566	30
Mechernich Ot Rißdorf	115	0	58	57	1
Mechernich Ot Roggendorf	798	6	430	368	229
Mechernich Ot Satzvey	1116	15	564	552	124
Mechernich Ot Schaven	269	3	142	127	11
Mechernich Ot Schützendorf	254	4	121	133	16
Mechernich Ot Strempt	919	10	478	441	71
Mechernich Ot Urfey	34	0	18	16	1
Mechernich Ot Voißel	225	4	119	106	4
Mechernich Ot Vollem	109	0	56	53	2
Mechernich Ot Vussem	825	13	436	389	52
Mechernich Ot Wachendorf	625	6	314	311	27
Mechernich Ot Weiler am Berge	373	2	184	189	14
Mechernich Ot Weißenbrunnen	65	0	30	35	4
Mechernich Ot Weyer	745	10	356	389	18
Mechernich Ot Wielspütz	41	0	20	21	0
insgesamt	27635	422	13862	13773	1911
alle Einwohner	28057				

Einwohnerzahlen 31.12.2017

Einwohnerzahlen der Stadt Mechernich					
<u>Ortschaft</u>	<u>Einwohner insgesamt nur HW</u>	<u>Neben- wohnsitze</u>	<u>davon männlich nur HW</u>	<u>davon weiblich nur HW</u>	<u>davon Ausländer nur HW</u>
Mechernich	6600	116	3265	3335	834
Mechernich Ot Antweiler	762	16	391	371	24
Mechernich Ot Berg	244	1	110	134	2
Mechernich Ot Bergbuir	301	4	154	147	8
Mechernich Ot Bergheim	385	3	194	191	13
Mechernich Ot Bescheid	15	1	6	9	0
Mechernich Ot Bleibuir	341	5	165	176	12
Mechernich Ot Breitenbenden	640	7	333	307	30
Mechernich Ot Denrath	149	3	80	69	17
Mechernich Ot Dreimühlen	54	1	26	28	2
Mechernich Ot Eicks	508	11	251	257	15
Mechernich Ot Eiserfey	418	6	198	220	16
Mechernich Ot Firmenich	810	13	410	400	44
Mechernich Ot Floisdorf	313	3	156	157	5
Mechernich Ot Gehn	172	2	93	79	10
Mechernich Ot Glehn	437	6	222	215	7
Mechernich Ot Harzheim	366	1	192	174	7
Mechernich Ot Heufahrtshütte	17	0	9	8	1
Mechernich Ot Holzheim	352	4	174	178	3
Mechernich Ot Hostel	241	1	112	129	4
Mechernich Ot Kalenberg	361	1	169	192	8
Mechernich Ot Kallmuth	347	9	188	159	11
Mechernich Ot Katzvey	277	6	136	141	9
Mechernich Ot Kommern	4381	57	2163	2218	251
Mechernich Ot Kommern-Süd	590	13	270	320	15
Mechernich Ot Lessenich	393	7	199	194	9
Mechernich Ot Lorbach	300	9	144	156	8
Mechernich Ot Lückerrath	316	3	158	158	11
Mechernich Ot Obergartzem	1185	25	610	575	31
Mechernich Ot Rißdorf	116	0	59	57	1
Mechernich Ot Roggendorf	763	6	397	366	207
Mechernich Ot Satzvey	1098	16	553	545	89
Mechernich Ot Schaven	285	3	154	131	18
Mechernich Ot Schützendorf	246	4	116	130	11
Mechernich Ot Strempt	952	10	491	461	97
Mechernich Ot Urfey	36	0	16	20	1
Mechernich Ot Voißel	222	3	115	107	4
Mechernich Ot Vollem	118	0	63	55	3
Mechernich Ot Vussem	830	12	436	394	44
Mechernich Ot Wachendorf	615	5	309	306	25
Mechernich Ot Weiler am Berge	369	2	182	187	15
Mechernich Ot Weißenbrunnen	74	0	35	39	4
Mechernich Ot Weyer	740	12	358	382	18
Mechernich Ot Wielspütz	43	1	22	21	0
insgesamt	27782	408	13884	13898	1944
alle Einwohner	28190				

Einwohnerzahlen 31.12.2018

Einwohnerzahlen der Stadt Mechernich					
<u>Ortschaft</u>	<u>Einwohner insgesamt nur HW</u>	<u>Neben- wohnsitze</u>	<u>davon männlich nur HW</u>	<u>davon weiblich nur HW</u>	<u>davon Ausländer nur HW</u>
Mechernich	6773	111	3348	3425	905
Mechernich Ot Antweiler	763	18	395	368	22
Mechernich Ot Berg	249	1	113	136	2
Mechernich Ot Bergbuir	295	3	149	146	8
Mechernich Ot Bergheim	384	3	196	188	13
Mechernich Ot Bescheid	18	0	7	11	0
Mechernich Ot Bleibuir	340	2	164	176	7
Mechernich Ot Breitenbenden	636	8	334	302	23
Mechernich Ot Denrath	141	4	71	70	16
Mechernich Ot Dreimühlen	57	1	26	31	2
Mechernich Ot Eicks	521	13	255	266	20
Mechernich Ot Eiserfey	413	5	196	217	16
Mechernich Ot Firmenich	828	17	424	404	50
Mechernich Ot Floisdorf	309	4	155	154	5
Mechernich Ot Gehn	168	2	90	78	10
Mechernich Ot Glehn	442	5	225	217	6
Mechernich Ot Harzheim	381	1	192	189	8
Mechernich Ot Heufahrtshütte	18	0	10	8	1
Mechernich Ot Holzheim	350	4	173	177	4
Mechernich Ot Hostel	245	1	115	130	4
Mechernich Ot Kalenberg	365	1	171	194	10
Mechernich Ot Kallmuth	364	9	197	167	12
Mechernich Ot Katzvey	287	5	142	145	10
Mechernich Ot Kommern	4447	60	2183	2264	275
Mechernich Ot Kommern-Süd	591	12	273	318	19
Mechernich Ot Lessenich	389	7	200	189	9
Mechernich Ot Lorbach	306	8	145	161	8
Mechernich Ot Lückcrath	315	4	159	156	8
Mechernich Ot Obergartzem	1193	22	610	583	30
Mechernich Ot Rißdorf	116	0	57	59	1
Mechernich Ot Roggendorf	778	7	402	376	207
Mechernich Ot Satzvey	1075	19	535	540	65
Mechernich Ot Schaven	287	3	152	135	22
Mechernich Ot Schützendorf	241	3	113	128	11
Mechernich Ot Strempt	933	12	484	449	95
Mechernich Ot Urfey	31	1	14	17	0
Mechernich Ot Voißel	213	4	112	101	4
Mechernich Ot Vollem	120	0	65	55	4
Mechernich Ot Vussem	817	13	431	386	42
Mechernich Ot Wachendorf	600	8	297	303	21
Mechernich Ot Weiler am Berge	373	3	186	187	14
Mechernich Ot Weißenbrunnen	73	0	34	39	4
Mechernich Ot Weyer	749	12	362	387	15
Mechernich Ot Wielspütz	45	1	23	22	0
insgesamt	28039	417	13985	14054	2008
alle Einwohner	28456				

Einwohnerzahlen 31.12.2019

Einwohnerzahlen der Stadt Mechernich					
<u>Ortschaft</u>	<u>Einwohner insgesamt nur HW</u>	<u>Neben- wohnsitze</u>	<u>davon männlich nur HW</u>	<u>davon weiblich nur HW</u>	<u>davon Ausländer nur HW</u>
Mechernich	6825	110	2925	2979	921
Mechernich Ot Antweiler	778	15	395	362	21
Mechernich Ot Berg	246	1	103	140	3
Mechernich Ot Bergbuir	293	3	146	139	8
Mechernich Ot Bergheim	366	5	177	180	9
Mechernich Ot Bescheid	18	0	8	10	0
Mechernich Ot Bleibuir	340	2	162	172	6
Mechernich Ot Breitenbenden	621	9	316	284	21
Mechernich Ot Denrath	151	3	60	64	27
Mechernich Ot Dreimühlen	55	1	25	29	1
Mechernich Ot Eicks	526	13	247	260	19
Mechernich Ot Eiserfey	410	4	188	206	16
Mechernich Ot Firmenich	842	13	389	391	62
Mechernich Ot Floisdorf	320	6	155	158	7
Mechernich Ot Gehn	173	2	88	71	14
Mechernich Ot Glehn	431	7	216	206	9
Mechernich Ot Harzheim	373	2	190	178	5
Mechernich Ot Heufahrtshütte	21	0	10	8	3
Mechernich Ot Holzheim	347	6	164	179	4
Mechernich Ot Hostel	249	1	117	128	4
Mechernich Ot Kalenberg	368	3	173	184	11
Mechernich Ot Kallmuth	355	9	187	157	11
Mechernich Ot Katzvey	289	4	133	147	9
Mechernich Ot Kommern	4487	58	2058	2123	306
Mechernich Ot Kommern-Süd	585	13	267	294	24
Mechernich Ot Lessenich	387	8	196	182	9
Mechernich Ot Lorbach	300	9	138	155	7
Mechernich Ot Lückerrath	311	3	154	150	7
Mechernich Ot Obergartzem	1214	21	594	572	48
Mechernich Ot Rißdorf	119	0	60	58	1
Mechernich Ot Roggendorf	756	7	281	288	187
Mechernich Ot Satzvey	1102	18	505	533	64
Mechernich Ot Schaven	273	3	132	126	15
Mechernich Ot Schützendorf	239	2	105	123	11
Mechernich Ot Strempt	950	11	440	429	81
Mechernich Ot Urfey	35	1	16	19	0
Mechernich Ot Voißel	206	5	107	96	3
Mechernich Ot Vollem	111	0	55	54	2
Mechernich Ot Vussem	833	15	414	377	42
Mechernich Ot Wachendorf	595	11	283	291	21
Mechernich Ot Weiler am Berge	373	4	175	177	21
Mechernich Ot Weißenbrunnen	72	1	32	35	5
Mechernich Ot Weyer	752	13	354	380	18
Mechernich Ot Wielspütz	44	1	21	23	0
insgesamt	28141	423	12961	13117	2063
alle Einwohner	28564				

Einwohnerzahlen 31.12.2020

Einwohnerzahlen der Stadt Mechernich					
<u>Ortschaft</u>	<u>Einwohner insgesamt nur HW</u>	<u>Neben- wohnsitze</u>	<u>davon männlich nur HW</u>	<u>davon weiblich nur HW</u>	<u>davon Ausländer nur HW</u>
Mechernich	7020	112	2995	3083	942
Mechernich Ot Antweiler	777	15	390	364	23
Mechernich Ot Berg	233	1	98	132	3
Mechernich Ot Bergbuir	283	3	144	135	4
Mechernich Ot Bergheim	364	5	181	175	8
Mechernich Ot Bescheid	19	0	9	10	0
Mechernich Ot Bleibuir	342	2	164	173	5
Mechernich Ot Breitenbenden	612	8	306	286	20
Mechernich Ot Denrath	153	3	65	64	24
Mechernich Ot Dreimühlen	59	1	28	30	1
Mechernich Ot Eicks	521	16	247	258	16
Mechernich Ot Eiserfey	420	5	195	210	15
Mechernich Ot Firmenich	838	13	383	389	66
Mechernich Ot Floisdorf	310	6	150	152	8
Mechernich Ot Gehn	171	2	86	74	11
Mechernich Ot Glehn	460	7	228	221	11
Mechernich Ot Harzheim	390	3	199	185	6
Mechernich Ot Heufahrtshütte	22	0	8	10	4
Mechernich Ot Holzheim	330	5	154	170	6
Mechernich Ot Hostel	235	2	110	121	4
Mechernich Ot Kalenberg	398	2	184	197	17
Mechernich Ot Kallmuth	346	11	175	158	13
Mechernich Ot Katzvey	310	2	146	156	8
Mechernich Ot Kommern	4505	58	2071	2145	289
Mechernich Ot Kommern-Süd	632	12	305	307	20
Mechernich Ot Lessenich	394	10	198	183	13
Mechernich Ot Lorbach	306	12	144	152	10
Mechernich Ot Lückenrath	307	3	156	144	7
Mechernich Ot Obergartzem	1210	19	595	572	43
Mechernich Ot Rißdorf	121	1	61	59	1
Mechernich Ot Roggendorf	695	8	280	286	129
Mechernich Ot Satzvey	1144	17	528	539	77
Mechernich Ot Schaven	264	3	128	124	12
Mechernich Ot Schützendorf	237	2	103	123	11
Mechernich Ot Strempt	976	13	444	433	99
Mechernich Ot Urfey	35	1	16	19	0
Mechernich Ot Voißel	212	6	109	101	2
Mechernich Ot Vollem	109	0	56	51	2
Mechernich Ot Vussem	823	14	411	369	43
Mechernich Ot Wachendorf	632	11	294	315	23
Mechernich Ot Weiler am Berge	380	4	181	183	16
Mechernich Ot Weißenbrunnen	65	1	31	29	5
Mechernich Ot Weyer	733	12	344	373	16
Mechernich Ot Wielspütz	45	0	20	25	0
insgesamt	28438	431	13120	13285	2033
alle Einwohner	28869				

Einwohnerzahlen 31.12.2021

Einwohnerzahlen der Stadt Mechernich					
<u>Ortschaft</u>	<u>Einwohner insgesamt nur HW</u>	<u>Neben- wohnsitze</u>	<u>davon männlich nur HW</u>	<u>davon weiblich nur HW</u>	<u>davon Ausländer nur HW</u>
Mechernich	7078	120	3505	3573	958
Mechernich Ot Antweiler	777	14	402	375	22
Mechernich Ot Berg	234	1	99	135	2
Mechernich Ot Bergbuir	282	4	143	139	4
Mechernich Ot Bergheim	369	5	190	179	6
Mechernich Ot Bescheid	22	0	11	11	0
Mechernich Ot Bleibuir	349	3	177	172	17
Mechernich Ot Breitenbenden	610	8	311	299	18
Mechernich Ot Denrath	159	3	77	82	24
Mechernich Ot Dreimühlen	58	1	30	28	1
Mechernich Ot Eicks	517	16	252	265	11
Mechernich Ot Eiserfey	447	4	215	232	16
Mechernich Ot Firmenich	844	12	422	422	57
Mechernich Ot Floisdorf	305	6	150	155	8
Mechernich Ot Gehn	183	2	96	87	10
Mechernich Ot Glehn	461	6	234	227	10
Mechernich Ot Harzheim	387	2	203	184	9
Mechernich Ot Heufahrtshütte	24	0	13	11	6
Mechernich Ot Holzheim	335	6	161	174	7
Mechernich Ot Hostel	240	3	110	130	4
Mechernich Ot Kalenberg	393	2	186	207	18
Mechernich Ot Kallmuth	346	10	182	164	12
Mechernich Ot Katzvey	305	1	146	159	9
Mechernich Ot Kommern	4542	59	2236	2306	294
Mechernich Ot Kommern-Süd	764	13	384	380	34
Mechernich Ot Lessenich	399	7	205	194	20
Mechernich Ot Lorbach	330	11	163	167	8
Mechernich Ot Lückeraath	309	4	159	150	6
Mechernich Ot Obergartzem	1190	18	599	591	37
Mechernich Ot Rißdorf	116	0	57	59	1
Mechernich Ot Roggendorf	688	5	349	339	116
Mechernich Ot Satzvey	1152	17	578	574	69
Mechernich Ot Schaven	285	4	139	146	17
Mechernich Ot Schützensdorf	234	3	105	129	12
Mechernich Ot Strempt	994	12	515	479	112
Mechernich Ot Urfey	39	1	17	22	0
Mechernich Ot Voißel	204	5	104	100	2
Mechernich Ot Vollem	112	0	57	55	3
Mechernich Ot Vussem	813	8	425	388	43
Mechernich Ot Wachendorf	671	7	327	344	27
Mechernich Ot Weiler am Berge	378	3	191	187	12
Mechernich Ot Weißenbrunnen	64	2	34	30	4
Mechernich Ot Weyer	731	15	357	374	16
Mechernich Ot Wielspütz	47	0	21	26	0
insgesamt	28787	423	14337	14450	2062
alle Einwohner	29210				

Anhang 2

Jahresfördermengen Wasserstation

(Datenquelle: Stadtwerke Mechernich)

Wasserstände und Fördermengen
WGA Düttling

Wasserstände und Fördermengen WGA Düttling (11)															
PegelNr. beim	Uhrzeit	40433				40432				40431		Menge dQ	Förder. in	Summe	
Peilrohr bis OK Deckel am 6.10.2004		Peilrohr verlängert um 1,83m				Peilrohr verlängert um 1,79m				Brunnen 1		Förderung	m³/d	Förderung	
StUA Aachen	Pegelmessung r=in Ruhe	Brunnen 3 / 82,00				Brunnen 2 / 96,00									
Regenerierung		Pulheimer Brunnenbau, Spülverfahren 19.10.2005				außer Betrieb									
Tiefe Wsp.-Sonde		82,00muGOK 19.10.2005													
Trockenlaufschutz		78,00muGOK													
Pegel IDS		PegleIDS= 39,07		Pegel ist= 69,09		PegleIDS= 31,26		Pegel ist= 48,04		Pegelstelle		m³/d			
		Pegel min= 0,00		Pegel max= 78,30		Pegel min= 0,00		Pegel max 69,87		Pegel ma: 68,50					
Datum		Zähler	dQ	SdQ	Wsp.	Zähler	dQ	SdQ	Wsp.	Zähler	Wsp.	Brunnen 3+2	Brunnen 3+2		
Jahresfördermengen		Jahresfördermengen		Jahresfördermengen		Jahresfördermengen		Jahresfördermengen		Jahresfördermengen					
31.12.2000				149700	m³/a			54224	m³/a			203924	559	203924	
31.12.2001				154547	m³/a			73335	m³/a			227882	624	227882	
31.12.2002				113095	m³/a			106784	m³/a			219879	602	219879	
31.12.2003				121133	m³/a			105905	m³/a			227038	622	227038	
31.12.2004				163649	m³/a			64163	m³/a			227812	624	227812	
31.12.2005				136074	m³/a			94447	m³/a			230521	632	230521	
31.12.2006				146790	m³/a			96190	m³/a			242981	666	242981	
31.12.2007				138964	m³/a			76171	m³/a			215134	589	215134	
31.12.2008				128301	m³/a			77999	m³/a			206299	565	206299	
31.12.2009				95060	m³/a			106504	m³/a			201565	552	201565	
31.12.2010				94811	m³/a			95862	m³/a			190673	522	190673	
31.12.2011				94720	m³/a			98531	m³/a			193251	529	193251	
31.12.2012				83182	m³/a			111680	m³/a			194862	534	194862	
31.12.2013				86665	m³/a			114404	m³/a			201069	551	201069	
31.12.2014				88376	m³/a			103324	m³/a			191700	525	191700	
31.12.2015				98260	m³/a			95809	m³/a			194069	532	194069	
31.12.2016				70339	m³/a			123567	m³/a			193906	531	193906	
31.12.2017				95268	m³/a			103897	m³/a			199165	546	199165	
31.12.2018				102030	m³/a			113589	m³/a			215619	591	215619	
31.12.2019				122484	m³/a			95195	m³/a			217679	596	217679	
31.12.2020				122523	m³/a			104732	m³/a			227255	623	227255	
31.12.2021				113551	m³/a			92645	m³/a			206196	565	206196	
07.01.2000		5555	0,00	0,00	65,58	34354	0,00	0,00	50,18	Meßstelle	58,08	0,00	0,00	0,00	
14.01.2000		8336	2781,00	2781,00	67,55	35709	1355,00	1355,00	50,20	Meßstelle	58,05	4136,00	590,86	4136,00	
21.01.2000		11245	2909,00	5690,00	65,66	37283	1574,00	2929,00	50,15	Meßstelle	58,10	4483,00	640,43	8619,00	
28.01.2000		14227	2982,00	8672,00	65,67	38350	1067,00	3996,00	50,14	Meßstelle	58,03	4049,00	578,43	12668,00	
04.02.2000		16860	2633,00	11305,00	65,65	39534	1184,00	5180,00	50,14	Meßstelle	58,10	3817,00	545,29	16485,00	
08.02.2000		18375	1515,00	12820,00	65,73	40406	872,00	6052,00	49,99	Meßstelle	57,90	2387,00	596,75	18872,00	
11.02.2000		19687	1312,00	14132,00	65,68	40764	358,00	6410,00	50,20	Meßstelle	58,15	1670,00	556,67	20542,00	

Wasserstände und Fördermengen WGA Düttling (11)														
PegelNr. beim	Uhrzeit	40433				40432				40431		Menge dQ	Förder. in	Summe
Peilrohr bis OK Deckel	am 6.10.2004	Peilrohr verlängert um 1,83m				Peilrohr verlängert um 1,79m				Brunnen 1		Förderung	m³/d	Förderung
StUA Aachen	Pegelmessung r=in Ruhe	Brunnen 3 / 82,00				Brunnen 2 / 96,00								
Regenerierung		Pulheimer Brunnenbau, Spülverfahren 19.10.2005								außer Betrieb				
Tiefe Wsp.-Sonde		82,00muGOK 19.10.2005												
Trockenlaufschutz		78,00muGOK												
Pegel IDS		PegleIDS= 39,07		Pegel ist= 69,09		PegleIDS= 31,26		Pegel ist= 48,04		Pegelstelle			m³/d	
		Pegel min= 0,00		Pegel max= 78,30		Pegel min= 0,00		Pegel max 69,87		Pegel ma: 68,50				
Datum		Zähler	dQ	SdQ	Wsp.	Zähler	dQ	SdQ	Wsp.	Zähler	Wsp.	Brunnen 3+2		Brunnen 3+2
18.02.2000		22381	2694,00	16826,00	65,40	41847	1083,00	7493,00	49,97	Meßstelle	57,88	3777,00	539,57	24319,00
25.02.2000		25297	2916,00	19742,00	65,53	42828	981,00	8474,00	50,13	Meßstelle	58,03	3897,00	556,71	28216,00
03.03.2000		28007	2710,00	22452,00	65,36	43866	1038,00	9512,00	49,95	Meßstelle	57,85	3748,00	535,43	31964,00
10.03.2000		30679	2672,00	25124,00	65,51	45115	1249,00	10761,00	50,04	Meßstelle	57,79	3921,00	560,14	35885,00
17.03.2000		33312	2633,00	27757,00	65,48	46463	1348,00	12109,00	50,08	Meßstelle	57,98	3981,00	568,71	39866,00
24.03.2000		36208	2896,00	30653,00	65,48	47550	1087,00	13196,00	49,94	Meßstelle	57,88	3983,00	569,00	43849,00
31.03.2000		39236	3028,00	33681,00	65,48	48430	880,00	14076,00	49,96	Meßstelle	57,90	3908,00	558,29	47757,00
07.04.2000		42286	3050,00	36731,00	65,44	49438	1008,00	15084,00	50,02	Meßstelle	57,88	4058,00	579,71	51815,00
14.04.2000		45352	3066,00	39797,00	65,53	50468	1030,00	16114,00	50,04	Meßstelle	57,96	4096,00	585,14	55911,00
20.04.2000		47836	2484,00	42281,00	65,69	51625	1157,00	17271,00	50,25	Meßstelle	58,16	3641,00	606,83	59552,00
28.04.2000		50975	3139,00	45420,00	65,44	53005	1380,00	18651,00	50,05	Meßstelle	57,95	4519,00	564,88	64071,00
05.05.2000		54080	3105,00	48525,00	65,61	53960	955,00	19606,00	50,09	Meßstelle	58,03	4060,00	580,00	68131,00
12.05.2000		57082	3002,00	51527,00	65,53	55082	1122,00	20728,00	50,07	Meßstelle	58,12	4124,00	589,14	72255,00
19.05.2000		59993	2911,00	54438,00	65,48	56070	988,00	21716,00	50,03	Meßstelle	58,05	3899,00	557,00	76154,00
26.05.2000		62815	2822,00	57260,00	65,44	56916	846,00	22562,00	50,10	Meßstelle	58,09	3668,00	524,00	79822,00
02.06.2000		65738	2923,00	60183,00	65,53	57933	1017,00	23579,00	50,07	Meßstelle	58,11	3940,00	562,86	83762,00
09.06.2000		68841	3103,00	63286,00	65,57	58772	839,00	24418,00	50,12	Meßstelle	58,13	3942,00	563,14	87704,00
16.06.2000		71712	2871,00	66157,00	65,59	60050	1278,00	25696,00	50,14	Meßstelle	58,12	4149,00	592,71	91853,00
23.06.2000		74889	3177,00	69334,00	65,58	61382	1332,00	27028,00	50,12	Meßstelle	58,25	4509,00	644,14	96362,00
14.07.2000		83922	9033,00	78367,00	65,54	64075	2693,00	29721,00	50,08	Meßstelle	58,02	11726,00	558,38	108088,00
21.07.2000		86939	3017,00	81384,00	65,54	64827	752,00	30473,00	50,04	Meßstelle	58,05	3769,00	538,43	111857,00
28.07.2000		89775	2836,00	84220,00	65,35	65749	922,00	31395,00	49,95	Meßstelle	57,87	3758,00	536,86	115615,00
04.08.2000		92807	3032,00	87252,00	65,38	66470	721,00	32116,00	49,94	Meßstelle	57,92	3753,00	536,14	119368,00
18.08.2000		98864	6057,00	93309,00	65,44	68732	2262,00	34378,00	49,97	Meßstelle	59,89	8319,00	594,21	127687,00
01.09.2000		105425	6561,00	99870,00	65,41	70640	1908,00	36286,00	49,95	Meßstelle	58,98	8469,00	604,93	136156,00
08.09.2000		108550	3125,00	102995,00	65,55	71353	713,00	36999,00	50,69	Meßstelle	57,95	3838,00	548,29	139994,00
15.09.2000		111623	3073,00	106068,00	65,51	72471	1118,00	38117,00	49,89	Meßstelle	58,02	4191,00	598,71	144185,00
22.09.2000		114587	2964,00	109032,00	72,87	73580	1109,00	39226,00	50,84	Meßstelle	59,04	4073,00	581,86	148258,00
29.09.2000		117692	3105,00	112137,00	65,84	74334	754,00	39980,00	50,77	Meßstelle	58,97	3859,00	551,29	152117,00
06.10.2000		120648	2956,00	115093,00	66,88	75203	869,00	40849,00	50,41	Meßstelle	58,04	3825,00	546,43	155942,00
13.10.2000		123580	2932,00	118025,00	69,78	76001	798,00	41647,00	51,69	Meßstelle	57,95	3730,00	532,86	159672,00
20.10.2000		126824	3244,00	121269,00	68,96	76705	704,00	42351,00	51,99	Meßstelle	59,31	3948,00	564,00	163620,00
27.10.2000		129886	3062,00	124331,00	65,58	77612	907,00	43258,00	50,11	Meßstelle	58,10	3969,00	567,00	167589,00

Wasserstände und Fördermengen WGA Düttling (11)														
PegelNr. beim	Uhrzeit	40433				40432				40431		Menge dQ	Förder. in	Summe
Peilrohr bis OK Deckel am 6.10.2004		Peilrohr verlängert um 1,83m				Peilrohr verlängert um 1,79m				Brunnen 1		Förderung	m³/d	Förderung
StUA Aachen	Pegelmessung r=in Ruhe	Brunnen 3 / 82,00				Brunnen 2 / 96,00								
Regenerierung		Pulheimer Brunnenbau, Spülverfahren 19.10.2005								außer Betrieb				
Tiefe Wsp.-Sonde		82,00muGOK 19.10.2005												
Trockenlaufschutz		78,00muGOK												
Pegel IDS		PegleIDS= 39,07		Pegel ist= 69,09		PegleIDS= 31,26		Pegel ist= 48,04		Pegelstelle			m³/d	
		Pegel min= 0,00		Pegel max= 78,30		Pegel min= 0,00		Pegel max 69,87		Pegel ma: 68,50				
Datum		Zähler	dQ	SdQ	Wsp.	Zähler	dQ	SdQ	Wsp.	Zähler	Wsp.	Brunnen 3+2		Brunnen 3+2
03.11.2000		132630	2744,00	127075,00	68,94	78616	1004,00	44262,00	50,92	Meßstelle	58,92	3748,00	535,43	171337,00
10.11.2000		135648	3018,00	130093,00	65,69	79645	1029,00	45291,00	50,15	Meßstelle	58,08	4047,00	578,14	175384,00
17.11.2000		138823	3175,00	133268,00	65,84	80874	1229,00	46520,00	50,23	Meßstelle	58,12	4404,00	629,14	179788,00
24.11.2000		141285	2462,00	135730,00	65,78	81973	1099,00	47619,00	50,18	Meßstelle	58,14	3561,00	508,71	183349,00
01.12.2000		144300	3015,00	138745,00	65,88	82995	1022,00	48641,00	50,27	Meßstelle	58,09	4037,00	576,71	187386,00
08.12.2000		147039	2739,00	141484,00	65,91	84352	1357,00	49998,00	50,19	Meßstelle	58,13	4096,00	585,14	191482,00
15.12.2000		149850	2811,00	144295,00	65,82	85842	1490,00	51488,00	50,20	Meßstelle	58,10	4301,00	614,43	195783,00
22.12.2000		152567	2717,00	147012,00	65,83	87147	1305,00	52793,00	50,17	Meßstelle	58,07	4022,00	574,57	199805,00
29.12.2000		155255	2688,00	149700,00	65,48	88578	1431,00	54224,00	50,07	Meßstelle	58,00	4119,00	588,43	203924,00
16.01.2001		162382	7127,00	7127,00	66,91	91041	2463,00	2463,00	51,17	Meßstelle	58,57	9590,00	532,78	9590,00
19.01.2001		163431	1049,00	8176,00	66,95	92372	1331,00	3794,00	51,23	Meßstelle	58,51	2380,00	793,33	11970,00
26.01.2001		166377	2946,00	11122,00	66,91	93717	1345,00	5139,00	51,40	Meßstelle	58,66	4291,00	613,00	16261,00
02.02.2001		169071	2694,00	13816,00	66,94	95025	1308,00	6447,00	51,01	Meßstelle	58,21	4002,00	571,71	20263,00
09.02.2001		171775	2704,00	16520,00	66,86	96338	1313,00	7760,00	51,13	Meßstelle	58,10	4017,00	573,86	24280,00
16.02.2001		174522	2747,00	19267,00	66,91	97756	1418,00	9178,00	51,07	Meßstelle	58,16	4165,00	595,00	28445,00
23.02.2001		177357	2835,00	22102,00	66,28	99131	1375,00	10553,00	47,89	Meßstelle	57,97	4210,00	601,43	32655,00
02.03.2001		180176	2819,00	24921,00	66,50	100546	1415,00	11968,00	48,91	Meßstelle	58,04	4234,00	604,86	36889,00
09.03.2001		183061	2885,00	27806,00	66,34	101835	1289,00	13257,00	48,70	Meßstelle	58,02	4174,00	596,29	41063,00
16.03.2001		185781	2720,00	30526,00	71,05	103156	1321,00	14578,00	48,84	Meßstelle	58,10	4041,00	577,29	45104,00
23.03.2001		188709	2928,00	33454,00	66,14	104326	1170,00	15748,00	48,89	Meßstelle	57,81	4098,00	585,43	49202,00
05.04.2001		195646	6937,00	40391,00	66,02	107270	2944,00	18692,00	48,91	Meßstelle	58,02	9881,00	760,08	59083,00
20.04.2001		202814	7168,00	47559,00	66,14	110494	3224,00	21916,00	48,95	Meßstelle	57,98	10392,00	692,80	69475,00
27.04.2001		206515	3701,00	51260,00	66,10	111985	1491,00	23407,00	48,84	Meßstelle	58,12	5192,00	741,71	74667,00
11.05.2001		212342	5827,00	57087,00	65,55	114802	2817,00	26224,00	50,11	Meßstelle	58,08	8644,00	617,43	83311,00
18.05.2001		215609	3267,00	60354,00	65,44	115967	1165,00	27389,00	50,08	Meßstelle	58,01	4432,00	633,14	87743,00
25.05.2001		218623	3014,00	63368,00	65,60	117437	1470,00	28859,00	50,11	Meßstelle	58,08	4484,00	640,57	92227,00
01.06.2001		221769	3146,00	66514,00	65,46	118866	1429,00	30288,00	50,35	Meßstelle	58,10	4575,00	653,57	96802,00
09.06.2001		225114	3345,00	69859,00	65,54	120326	1460,00	31748,00	50,05	Meßstelle	58,05	4805,00	600,63	101607,00
22.06.2001		231935	6821,00	76680,00	65,52	123404	3078,00	34826,00	50,10	Meßstelle	58,08	9899,00	761,46	111506,00
29.06.2001		235096	3161,00	79841,00	65,63	124917	1513,00	36339,00	50,15	Meßstelle	58,10	4674,00	667,71	116180,00
06.07.2001		238258	3162,00	83003,00	65,55	126560	1643,00	37982,00	50,06	Meßstelle	58,00	4805,00	686,43	120985,00
13.07.2001		241228	2970,00	85973,00	65,50	127894	1334,00	39316,00	50,09	Meßstelle	58,00	4304,00	614,86	125289,00
20.07.2001		244439	3211,00	89184,00	65,53	129788	1894,00	41210,00	50,04	Meßstelle	58,09	5105,00	729,29	130394,00

Wasserstände und Fördermengen WGA Düttling (11)														
PegelNr. beim	Uhrzeit	40433				40432				40431		Menge dQ	Förder. in	Summe
Peilrohr bis OK Deckel am 6.10.2004		Peilrohr verlängert um 1,83m				Peilrohr verlängert um 1,79m				Brunnen 1		Förderung	m³/d	Förderung
StUA Aachen	Pegelmessung r=in Ruhe	Brunnen 3 / 82,00				Brunnen 2 / 96,00				Brunnen 1		Förderung	m³/d	Förderung
Regenerierung		Pulheimer Brunnenbau, Spülverfahren 19.10.2005								außer Betrieb				
Tiefe Wsp.-Sonde		82,00muGOK 19.10.2005												
Trockenlaufschutz		78,00muGOK												
Pegel IDS		PegleIDS= 39,07		Pegel ist= 69,09		PegleIDS= 31,26		Pegel ist= 48,04		Pegelstelle			m³/d	
		Pegel min= 0,00		Pegel max= 78,30		Pegel min= 0,00		Pegel max 69,87		Pegel ma: 68,50				
Datum		Zähler	dQ	SdQ	Wsp.	Zähler	dQ	SdQ	Wsp.	Zähler	Wsp.	Brunnen 3+2		Brunnen 3+2
30.07.2001		249076	4637,00	93821,00	71,76	131682	1894,00	43104,00	51,34	Meßstelle	58,18	6531,00	653,10	136925,00
03.08.2001		250932	1856,00	95677,00	65,43	132658	976,00	44080,00	50,00	Meßstelle	57,92	2832,00	708,00	139757,00
10.08.2001		254022	3090,00	98767,00	65,58	133928	1270,00	45350,00	50,11	Meßstelle	58,05	4360,00	622,86	144117,00
17.08.2001		257098	3076,00	101843,00	65,68	135515	1587,00	46937,00	50,09	Meßstelle	58,07	4663,00	666,14	148780,00
24.08.2001		260398	3300,00	105143,00	65,53	137094	1579,00	48516,00	50,09	Meßstelle	58,10	4879,00	697,00	153659,00
31.08.2001		263824	3426,00	108569,00	65,68	138600	1506,00	50022,00	49,99	Meßstelle	58,10	4932,00	704,57	158591,00
07.09.2001		266905	3081,00	111650,00	65,53	140001	1401,00	51423,00	50,07	Meßstelle	58,08	4482,00	640,29	163073,00
14.09.2001		270015	3110,00	114760,00	65,64	141480	1479,00	52902,00	50,04	Meßstelle	58,11	4589,00	655,57	167662,00
19.10.2001		285086	15071,00	129831,00	65,37	146573	5093,00	57995,00	49,92	Meßstelle	57,90	20164,00	576,11	187826,00
26.10.2001		287540	2454,00	132285,00	65,49	147860	1287,00	59282,00	50,07	Meßstelle	58,03	3741,00	534,43	191567,00
02.11.2001		290245	2705,00	134990,00	65,61	148862	1002,00	60284,00	50,19	Meßstelle	58,12	3707,00	529,57	195274,00
09.11.2001		292502	2257,00	137247,00	65,43	150366	1504,00	61788,00	50,06	Meßstelle	58,00	3761,00	537,29	199035,00
16.11.2001		294989	2487,00	139734,00	65,63	151666	1300,00	63088,00	50,12	Meßstelle	58,10	3787,00	541,00	202822,00
23.11.2001		297418	2429,00	142163,00	65,43	153135	1469,00	64557,00	49,98	Meßstelle	57,97	3898,00	556,86	206720,00
30.11.2001		299955	2537,00	144700,00	65,49	154419	1284,00	65841,00	50,00	Meßstelle	57,98	3821,00	545,86	210541,00
14.12.2001		304779	4824,00	149524,00	65,60	157315	2896,00	68737,00	50,12	Meßstelle	58,04	7720,00	551,43	218261,00
21.12.2001		307357	2578,00	152102,00	65,53	159688	2373,00	71110,00	50,11	Meßstelle	59,05	4951,00	707,29	223212,00
28.12.2001		309802	2445,00	154547,00	65,40	161913	2225,00	73335,00	47,93	Meßstelle	57,96	4670,00	667,14	227882,00

Wasserstände und Fördermengen WGA Düttling (11)														
PegelNr. beim	Uhrzeit	40433				40432				40431		Menge dQ	Förder. in	Summe
Peilrohr bis OK Deckel am 6.10.2004		Peilrohr verlängert um 1,83m				Peilrohr verlängert um 1,79m				Brunnen 1		Förderung	m³/d	Förderung
StUA Aachen	Pegelmessung r=in Ruhe	Brunnen 3 / 82,00				Brunnen 2 / 96,00								
Regenerierung		Pulheimer Brunnenbau, Spülverfahren 19.10.2005								außer Betrieb				
Tiefe Wsp.-Sonde		82,00muGOK 19.10.2005												
Trockenlaufschutz		78,00muGOK												
Pegel IDS		PegleIDS= 39,07		Pegel ist= 69,09		PegleIDS= 31,26		Pegel ist= 48,04		Pegelstelle			m³/d	
		Pegel min= 0,00		Pegel max= 78,30		Pegel min= 0,00		Pegel max 69,87		Pegel ma: 68,50				
Datum		Zähler	dQ	SdQ	Wsp.	Zähler	dQ	SdQ	Wsp.	Zähler	Wsp.	Brunnen 3+2		Brunnen 3+2
04.01.2002		312090	2288,00	2288,00	65,55	163553	1640,00	1640,00	50,17	Meßstelle	58,10	3928,00	561,14	3928,00
11.01.2002		314410	2320,00	4608,00	65,88	166460	2907,00	4547,00	50,26	Meßstelle	58,24	5227,00	746,71	9155,00
18.01.2002		317191	2781,00	7389,00	65,95	169267	2807,00	7354,00	50,30	Meßstelle	58,18	5588,00	798,29	14743,00
25.01.2002		319609	2418,00	9807,00	65,78	171359	2092,00	9446,00	50,35	Meßstelle	58,30	4510,00	644,29	19253,00
01.02.2002		322171	2562,00	12369,00	65,82	172841	1482,00	10928,00	50,33	Meßstelle	58,18	4044,00	577,71	23297,00
08.02.2002		324401	2230,00	14599,00	65,60	174470	1629,00	12557,00	50,19	Meßstelle	58,12	3859,00	551,29	27156,00
15.02.2002		326797	2396,00	16995,00	65,81	176097	1627,00	14184,00	50,32	Meßstelle	58,24	4023,00	574,71	31179,00
22.02.2002		329289	2492,00	19487,00	65,82	177481	1384,00	15568,00	50,40	Meßstelle	58,31	3876,00	553,71	35055,00
01.03.2002		331588	2299,00	21786,00	65,69	179013	1532,00	17100,00	50,14	Meßstelle	58,06	3831,00	547,29	38886,00
08.03.2002		334062	2474,00	24260,00	65,71	180548	1535,00	18635,00	50,22	Meßstelle	58,16	4009,00	572,71	42895,00
15.03.2002		336435	2373,00	26633,00	65,67	182147	1599,00	20234,00	50,18	Meßstelle	58,10	3972,00	567,43	46867,00
22.03.2002		338854	2419,00	29052,00	65,62	183728	1581,00	21815,00	50,13	Meßstelle	58,07	4000,00	571,43	50867,00
05.04.2002		344644	5790,00	34842,00	65,64	186384	2656,00	24471,00	50,08	Meßstelle	58,12	8446,00	603,29	59313,00
23.04.2002		351428	6784,00	41626,00	65,41	190209	3825,00	28296,00	50,08	Meßstelle	58,02	10609,00	589,39	69922,00
26.04.2002		352527	1099,00	42725,00	65,28	190973	764,00	29060,00	49,86	Meßstelle	57,85	1863,00	621,00	71785,00
03.05.2002		355158	2631,00	45356,00	65,53	192284	1311,00	30371,00	50,10	Meßstelle	57,98	3942,00	563,14	75727,00
10.05.2002		357683	2525,00	47881,00	65,45	194115	1831,00	32202,00	49,91	Meßstelle	57,91	4356,00	622,29	80083,00
17.05.2002		360442	2759,00	50640,00	65,51	195803	1688,00	33890,00	50,01	Meßstelle	57,96	4447,00	635,29	84530,00
24.05.2002		362802	2360,00	53000,00	65,33	197718	1915,00	35805,00	49,99	Meßstelle	57,94	4275,00	610,71	88805,00
31.05.2002		365414	2612,00	55612,00	65,71	199591	1873,00	37678,00	50,13	Meßstelle	58,09	4485,00	640,71	93290,00
07.06.2002		368050	2636,00	58248,00	65,54	201337	1746,00	39424,00	50,08	Meßstelle	57,91	4382,00	626,00	97672,00
14.06.2002		370470	2420,00	60668,00	65,35	203278	1941,00	41365,00	49,93	Meßstelle	57,90	4361,00	623,00	102033,00
21.06.2002		373300	2830,00	63498,00	65,44	205065	1787,00	43152,00	50,01	Meßstelle	57,88	4617,00	659,57	106650,00
28.06.2002		376131	2831,00	66329,00	65,33	206453	1388,00	44540,00	49,83	Meßstelle	57,80	4219,00	602,71	110869,00
05.07.2002		379098	2967,00	69296,00	65,40	207543	1090,00	45630,00	49,80	Meßstelle	57,82	4057,00	579,57	114926,00
19.07.2002		385259	6161,00	75457,00	65,34	210305	2762,00	48392,00	46,87	Meßstelle	57,81	8923,00	637,36	123849,00
26.07.2002		387664	2405,00	77862,00	65,44	213028	2723,00	51115,00	46,85	Meßstelle	57,76	5128,00	732,57	128977,00
02.08.2002		389903	2239,00	80101,00	65,07	213969	941,00	52056,00	49,71	Meßstelle	57,69	3180,00	454,29	132157,00
09.08.2002		390114	211,00	80312,00	64,95	217433	3464,00	55520,00	49,64	Meßstelle	57,50	3675,00	525,00	135832,00
23.08.2002		394632	4518,00	84830,00	65,11	220618	3185,00	58705,00	49,65	Meßstelle	57,63	7703,00	550,21	143535,00
30.08.2002		396195	1563,00	86393,00	65,14	222828	2210,00	60915,00	49,78	Meßstelle	57,63	3773,00	539,00	147308,00
06.09.2002		397777	1582,00	87975,00	65,03	225045	2217,00	63132,00	47,59	Meßstelle	57,58	3799,00	542,71	151107,00
20.09.2002		401235	3458,00	91433,00	65,07	229384	4339,00	67471,00	47,56	Meßstelle	57,61	7797,00	556,93	158904,00

Wasserstände und Fördermengen WGA Düttling (11)														
PegelNr. beim	Uhrzeit	40433				40432				40431		Menge dQ	Förder.	Summe
Peilrohr bis OK Deckel am 6.10.2004		Peilrohr verlängert um 1,83m				Peilrohr verlängert um 1,79m				Brunnen 1		Förderung	in	Summe
StUA Aachen	Pegelmessung r=in Ruhe	Brunnen 3 / 82,00				Brunnen 2 / 96,00				Brunnen 1		Förderung	m³/d	Förderung
Regenerierung		Pulheimer Brunnenbau, Spülverfahren 19.10.2005								außer Betrieb				
Tiefe Wsp.-Sonde		82,00muGOK 19.10.2005												
Trockenlaufschutz		78,00muGOK												
Pegel IDS		PegleIDS= 39,07	Pegel ist= 69,09			PegleIDS= 31,26	Pegel ist= 48,04			Pegelstelle			m³/d	
		Pegel min= 0,00	Pegel max= 78,30			Pegel min= 0,00	Pegel max 69,87			Pegel ma: 68,50				
Datum		Zähler	dQ	SdQ	Wsp.	Zähler	dQ	SdQ	Wsp.	Zähler	Wsp.	Brunnen 3+2		Brunnen 3+2
18.10.02		408353	7118,00	98551,00	65,31	238419	9035,00	76506,00	49,99	Meßstelle	57,50	16153,00	576,89	175057,00
25.10.2002		410026	1673,00	100224,00	65,31	240475	2056,00	78562,00	49,99	Meßstelle	57,50	3729,00	532,71	178786,00
31.10.2002		411409	1383,00	101607,00	65,03	242340	1865,00	80427,00	49,74	Meßstelle	57,55	3248,00	541,33	182034,00
08.11.2002		413064	1655,00	103262,00	65,03	245228	2888,00	83315,00	49,74	Meßstelle	57,55	4543,00	567,88	186577,00
22.11.2002		415678	2614,00	105876,00	65,03	250878	5650,00	88965,00	49,63	Meßstelle	57,51	8264,00	590,29	194841,00
29.11.2002		416780	1102,00	106978,00	65,64	253704	2826,00	91791,00	49,70	Meßstelle	57,44	3928,00	561,14	198769,00
13.12.2002		419464	2684,00	109662,00	65,00	259177	5473,00	97264,00	49,64	Meßstelle	57,56	8157,00	582,64	206926,00
20.12.02		420703	1239,00	110901,00	65,01	262205	3028,00	100292,00	49,62	Meßstelle	57,53	4267,00	609,57	211193,00
27.12.2002		421814	1111,00	112012,00	64,73	265517	3312,00	103604,00	49,66	Meßstelle	57,45	4423,00	631,86	215616,00
03.01.2003		422897	1083,00	113095,00	64,80	268697	3180,00	106784,00	49,57	Meßstelle	57,49	4263,00	609,00	219879,00

Wasserstände und Fördermengen WGA Düttling (11)														
PegelNr. beim	Uhrzeit	40433				40432				40431		Menge dQ	Förder. in	Summe
Peilrohr bis OK Deckel am 6.10.2004		Peilrohr verlängert um 1,83m				Peilrohr verlängert um 1,79m						Förderung	m³/d	Förderung
StUA Aachen	Pegelmessung r=in Ruhe	Brunnen 3 / 82,00				Brunnen 2 / 96,00				Brunnen 1				
Regenerierung		Pulheimer Brunnenbau, Spülverfahren 19.10.2005								außer Betrieb				
Tiefe Wsp.-Sonde		82,00muGOK 19.10.2005												
Trockenlaufschutz		78,00muGOK												
Pegel IDS		PegleIDS= 39,07		Pegel ist= 69,09		PegleIDS= 31,26		Pegel ist= 48,04		Pegelstelle			m³/d	
		Pegel min= 0,00		Pegel max= 78,30		Pegel min= 0,00		Pegel max 69,87		Pegel ma: 68,50				
Datum		Zähler	dQ	SdQ	Wsp.	Zähler	dQ	SdQ	Wsp.	Zähler	Wsp.	Brunnen 3+2		Brunnen 3+2
03.01.2003		422897	0,00	0,00	64,80	268697	0,00	0,00	49,57	Meßstelle	57,49	0,00	0,00	0,00
10.01.2003		423892	995,00	995,00	64,93	271892	3195,00	3195,00	49,72	Meßstelle	57,60	4190,00	598,57	4190,00
17.01.2003		425180	1288,00	2283,00	64,83	275138	3246,00	6441,00	49,54	Meßstelle	57,52	4534,00	647,71	8724,00
24.01.2003		426147	967,00	3250,00	65,19	278613	3475,00	9916,00	49,89	Meßstelle	57,80	4442,00	634,57	13166,00
31.01.2003		426147	0,00	3250,00	65,04	278613	0,00	9916,00	49,78	Meßstelle	57,88	0,00	0,00	13166,00
07.02.2003		427754	1607,00	4857,00	65,06	285596	6983,00	16899,00	49,73	Meßstelle	57,63	8590,00	1227,14	21756,00
14.02.2003		428473	719,00	5576,00	65,02	288957	3361,00	20260,00	49,69	Meßstelle	57,71	4080,00	582,86	25836,00
21.02.2003		429371	898,00	6474,00	64,70	292247	3290,00	23550,00	49,50	Meßstelle	57,40	4188,00	598,29	30024,00
28.02.2003		430285	914,00	7388,00	64,73	295635	3388,00	26938,00	49,57	Meßstelle	57,43	4302,00	614,57	34326,00
07.03.2003		431049	764,00	8152,00	64,73	299082	3447,00	30385,00	49,53	Meßstelle	57,43	4211,00	601,57	38537,00
14.03.2003		432083	1034,00	9186,00	64,91	302429	3347,00	33732,00	49,81	Meßstelle	57,66	4381,00	625,86	42918,00
21.03.2003		432857	774,00	9960,00	64,57	305727	3298,00	37030,00	49,37	Meßstelle	57,30	4072,00	581,71	46990,00
04.04.03		434275	1418,00	11378,00	64,74	313048	7321,00	44351,00	49,23	Meßstelle	57,51	8739,00	624,21	55729,00
11.04.2003		436110	1835,00	13213,00	64,56	315366	2318,00	46669,00	49,29	Meßstelle	57,20	4153,00	593,29	59882,00
25.04.2003		439845	3735	16948	64,63	320802	5436	52105	49,33	Meßstelle	57,31	9171,00	655,07	69053,00
02.05.2003		439845	0	16948	64,49	320802	0	52105	49,30	Meßstelle	57,26	0,00	0,00	69053,00
09.05.2003		443883	4038	20986	62,83	325674	4872	56977	47,57	Meßstelle	57,25	8910,00	1272,86	77963,00
16.05.2003		447106	3223	24209	62,74	326802	1128	58105	47,51	Meßstelle	57,90	4351,00	621,57	82314,00
30.05.2003		452867	5761	29970	64,61	329319	2517	60622	49,19	Meßstelle	57,18	8278,00	591,29	90592,00
06.06.2003		455847	2980	32950	64,38	331153	1834	62456	49,26	Meßstelle	57,21	4814,00	687,71	95406,00
13.06.2003		458818	2971	35921	64,69	332614	1461	63917	49,27	Meßstelle	57,23	4432,00	633,14	99838,00
20.06.2003		462033	3215	39136	64,79	333570	956	64873	49,27	Meßstelle	57,17	4171,00	595,86	104009,00
27.06.2003		465466	3433	42569	64,88	334258	688	65561	49,26	Meßstelle	57,16	4121,00	588,71	108130,00
04.07.2003	9:15-9:45	468313	2847	45416	64,61	335422	1164	66725	49,22	Meßstelle	57,06	4011,00	573,00	112141,00
18.07.2003	12:00-12:30; 3=r	475090	6777	52193	64,82	337779	2357	69082	49,37	Meßstelle	57,11	9134,00	652,43	121275,00
25.07.2003	8:15-8:30 3=r	478553	3463	55656	64,64	339726	1947	71029	49,30	Meßstelle	57,09	5410,00	772,86	126685,00
01.08.2003	12:00-13:00 2=r	481957	3404	59060	70,98	340517	791	71820	49,35	Meßstelle	57,23	4195,00	599,29	130880,00
08.08.2003	2=r	485203	3246	62306	71,06	340517	0	71820	49,46	Meßstelle	57,40	3246,00	463,71	134126,00
15.08.2003	10:45 2=r	488009	2806	65112	70,95	346309	5792	77612	49,47	Meßstelle	57,42	8598,00	1228,29	142724,00
22.08.2003	11:15 2=r	490773	2764	67876	70,91	347699	1390	79002	49,35	Meßstelle	57,28	4154,00	593,43	146878,00
29.08.2003	9:00 2+3=r	493525	2752	70628	64,52	348951	1252	80254	49,10	Meßstelle	57,03	4004,00	572,00	150882,00
05.09.2003	9:00 2+3=r	496432	2907	73535	64,60	349822	871	81125	49,23	Meßstelle	57,12	3778,00	539,71	154660,00
12.09.2003	9:00 2+3=r	499812	3380	76915	64,64	351362	1540	82665	49,30	Meßstelle	57,21	4920,00	702,86	159580,00

Wasserstände und Fördermengen WGA Düttling (11)														
PegelNr. beim	Uhrzeit	40433				40432				40431		Menge dQ	Förder. in	Summe
Peilrohr bis OK Deckel am 6.10.2004		Peilrohr verlängert um 1,83m				Peilrohr verlängert um 1,79m				Brunnen 1		Förderung	m³/d	Förderung
StUA Aachen	Pegelmessung r=in Ruhe	Brunnen 3 / 82,00				Brunnen 2 / 96,00				außer Betrieb				
Regenerierung		Pulheimer Brunnenbau, Spülverfahren 19.10.2005												
Tiefe Wsp.-Sonde		82,00muGOK 19.10.2005												
Trockenlaufschutz		78,00muGOK												
Pegel IDS		PegleIDS= 39,07	Pegel ist= 69,09			PegleIDS= 31,26	Pegel ist= 48,04			Pegelstelle			m³/d	
		Pegel min= 0,00	Pegel max= 78,30			Pegel min= 0,00	Pegel max 69,87			Pegel ma: 68,50				
Datum		Zähler	dQ	SdQ	Wsp.	Zähler	dQ	SdQ	Wsp.	Zähler	Wsp.	Brunnen 3+2		Brunnen 3+2
19.09.2003	9:00 2+3=r	503112	3300	80215	64,27	353209	1847	84512	49,39	Meßstelle	57,19	5147,00	735,29	164727,00
26.09.2003	9:00 2+3=r	507232	4120	84335	64,20	354450	1241	85753	49,38	Meßstelle	57,28	5361,00	765,86	170088,00
02.10.2003	9:00 2+3=r	509191	1959	86294	64,34	356307	1857	87610	49,34	Meßstelle	57,16	3816,00	636,00	173904,00
10.10.2003	9:00 2+3=r	510743	1552	87846	64,46	357738	1431	89041	49,30	Meßstelle	57,20	2983,00	372,88	176887,00
17.10.2003	08:00 2=r	515965	5222	93068	71,08	358183	445	89486	49,62	Meßstelle	57,50	5667,00	809,57	182554,00
24.10.2003	10:30 2=r	518921	2956	96024	71,21	359479	1296	90782	49,44	Meßstelle	57,89	4252,00	607,43	186806,00
31.10.2003	10:00 2=r	521607	2686	98710	71,10	360601	1122	91904	49,27	Meßstelle	57,48	3808,00	544,00	190614,00
07.11.2003	10:30 2=r	524147	2540	101250	71,27	361802	1201	93105	49,34	Meßstelle	57,51	3741,00	534,43	194355,00
14.11.2003	10:00 2=r	527203	3056	104306	71,02	363117	1315	94420	49,34	Meßstelle	57,28	4371,00	624,43	198726,00
21.11.2003	09:00 2=r	529918	2715	107021	71,04	364387	1270	95690	49,30	Meßstelle	57,33	3985,00	569,29	202711,00
28.11.2003	09:00 2=r	532300	2382	109403	69,58	365944	1557	97247	49,43	Meßstelle	57,30	3939,00	562,71	206650,00
05.12.2003	09:00 2=r	534654	2354	111757	69,64	367475	1531	98778	49,50	Meßstelle	57,36	3885,00	555,00	210535,00
12.12.2003	8:30 2+3=r	536918	2264	114021	64,95	369095	1620	100398	49,38	Meßstelle	57,28	3884,00	554,86	214419,00
19.12.2003	8:30 2=r	539287	2369	116390	68,30	370920	1825	102223	49,39	Meßstelle	57,32	4194,00	599,14	218613,00
31.12.2003	9:00 1+2=r	544030	4743	121133	64,63	374602	3682	105905	49,32	Meßstelle	57,20	8425,00	702,08	227038,00
02.01.2004	9:00 1+2=r	544030	0	0	64,63	374602	0	0	49,32	Meßstelle	57,20	0,00	0,00	0,00
09.01.2004	9:30 2=r	546473	2443	2443	71,05	376486	1884	1884	49,39	Meßstelle	57,32	4327,00	618,14	4327,00
16.01.2004	10:00 2=r	549617	3144	5587	69,14	378608	2122	4006	49,20	Meßstelle	57,44	5266,00	752,29	9593,00
30.01.2004	9:00 2+3=r	555092	5475	11062	64,88	383732	5124	9130	49,53	Meßstelle	57,46	10599,00	757,07	20192,00
06.02.2004	10:00 2=r	557531	2439	13501	67,93	385224	1492	10622	49,44	Meßstelle	57,37	3931,00	561,57	24123,00
13.02.2004	9:30 2+3=r	559889	2358	15859	64,83	386697	1473	12095	49,49	Meßstelle	57,42	3831,00	547,29	27954,00
20.02.2004	7:30 2+3=r	562438	2549	18408	64,74	388082	1385	13480	49,42	Meßstelle	57,31	3934,00	562,00	31888,00
27.02.2004	8:30 2+3=r	564908	2470	20878	64,63	389564	1482	14962	49,29	Meßstelle	57,20	3952,00	564,57	35840,00
05.03.2004	11:00 2=r	567423	2515	23393	69,03	390969	1405	16367	49,41	Meßstelle	57,32	3920,00	560,00	39760,00
12.03.2004	10:00 2=r	570281	2858	26251	67,67	393036	2067	18434	49,73	Meßstelle	57,36	4925,00	703,57	44685,00
19.03.2004	09:00 2=r	574028	3747	29998	71,33	395613	2577	21011	49,73	Meßstelle	57,67	6324,00	903,43	51009,00
26.03.2004	10:30 2=r	576643	2615	32613	71,11	397261	1648	22659	49,69	Meßstelle	57,56	4263,00	609,00	55272,00
02.04.2004	9:00 2=r	579778	3135	35748	70,20	398543	1282	23941	49,59	Meßstelle	57,47	4417,00	631,00	59689,00
16.04.2004	05:00 2+3=r	582494	2716	38464	70,31	400004	1461	25402	50,70	Meßstelle	57,52	4177,00	298,36	63866,00
30.04.2004	2=r	592636	10142	48606	65,60	403155	3151	28553	47,67	Meßstelle	57,40	13293,00	949,50	77159,00
25.06.2004	9:00 2+3=r	615722	23086	71692	65,06	418455	15300	43853	49,63	Meßstelle	56,88	38386,00	548,37	115545,00
02.07.2004	10:00 2+3=r	618720	2998	74690	65,00	419583	1128	44981	49,71	Meßstelle	57,63	4126,00	589,43	119671,00
09.07.2004	9:00 2+3=r	621598	2878	77568	65,18	420796	1213	46194	49,44	Meßstelle	56,80	4091,00	584,43	123762,00

Wasserstände und Fördermengen WGA Düttling (11)														
PegelNr. beim	Uhrzeit	40433				40432				40431		Menge dQ	Förder. in	Summe
Peilrohr bis OK Deckel am 6.10.2004		Peilrohr verlängert um 1,83m				Peilrohr verlängert um 1,79m				Brunnen 1		Förderung	m³/d	Förderung
StUA Aachen	Pegelmessung r=in Ruhe	Brunnen 3 / 82,00				Brunnen 2 / 96,00								
Regenerierung		Pulheimer Brunnenbau, Spülverfahren 19.10.2005								außer Betrieb				
Tiefe Wsp.-Sonde		82,00muGOK 19.10.2005												
Trockenlaufschutz		78,00muGOK												
Pegel IDS		PegleIDS= 39,07		Pegel ist= 69,09		PegleIDS= 31,26		Pegel ist= 48,04		Pegelstelle			m³/d	
		Pegel min= 0,00		Pegel max= 78,30		Pegel min= 0,00		Pegel max 69,87		Pegel ma: 68,50				
Datum		Zähler	dQ	SdQ	Wsp.	Zähler	dQ	SdQ	Wsp.	Zähler	Wsp.	Brunnen 3+2		Brunnen 3+2
16.07.2004	11:00 2+3 =r	624713	3115	80683	65,33	421783	987	47181	49,34	Meßstelle	56,85	4102,00	586,00	127864,00
23.07.2004	12:30 2+3 =r	627651	2938	83621	64,93	422918	1135	48316	49,59	Meßstelle	56,70	4073,00	581,86	131937,00
06.08.2004	9:50 2+3 =r	634163	6512	90133	70,47	425075	2157	50473	49,79	Meßstelle	57,73	8669,00	619,21	140606,00
13.08.2004	10:00 2=r	637878	3715	93848	70,92	426292	1217	51690	49,83	Meßstelle	57,45	4932,00	704,57	145538,00
27.08.2004		644783	6905	100753	65,34	427051	759	52449	49,70	Meßstelle	57,22	7664,00	547,43	153202,00
10.09.2004	2=r	650594	5811	106564	66,30	427074	23	52472	49,31	Meßstelle	57,31	5834,00	416,71	159036,00
24.09.2004	2=r	655807	5213	111777	66,13	427074	0	52472	49,61	Meßstelle	57,64	5213,00	372,36	164249,00
04.10.2004	2=r	668975	13168	124945	71,68	427074	0	52472	50,50	Meßstelle	57,93	13168,00	1316,80	177417,00
02.11.2004	2=r	676776	7801	132746	67,08	427074	0	52472	50,08	Meßstelle	57,99	7801,00	269,00	185218,00
12.11.2004	2=r	689176	12400	145146	71,13	427074	0	52472	50,11	Meßstelle	58,04	12400,00	1240,00	197618,00
26.11.2004	2=r	696466	7290	152436	71,53	429774	2700	55172	50,23	Meßstelle	58,11	9990,00	713,57	207608,00
10.12.2004	2=r	701531	5065	157501	72,80	433336	3562	58734	50,25	Meßstelle	58,12	8627,00	616,21	216235,00
31.12.2004	2=r	707679	6148	163649	70,20	438765	5429	64163	50,22	Meßstelle	58,12	11577,00	551,29	227812,00
01.01.2005	2=r	707679	0	0	70,20	438765	0	0	50,22	Meßstelle	58,12	0,00	0,00	0,00
14.01.2005	2=r	713102	5423	5423	71,45	443634	4869	4869	50,38	Meßstelle	58,28	10292,00	791,69	10292,00
28.01.2005	2=r	717878	4776	10199	70,82	446842	3208	8077	50,23	Meßstelle	58,15	7984,00	570,29	18276,00
11.02.2005	2=r	722474	4596	14795	70,53	450453	3611	11688	51,02	Meßstelle	51,02	8207,00	586,21	26483,00
25.02.2005	2=r	727676	5202	19997	65,32	453819	3366	15054	55,68	Meßstelle	58,33	8568,00	612,00	35051,00
11.03.2005	2=r	731894	4218	24215	66,50	457480	3661	18715	50,30	Meßstelle	55,40	7879,00	562,79	42930,00
24.03.2005	2=r	736190	4296	28511	72,54	461327	3847	22562	50,40	Meßstelle	59,80	8143,00	626,38	51073,00
12.04.2005	2=r	740390	4200	32711	65,85	466369	5042	27604	50,48	Meßstelle	58,42	9242,00	486,42	60315,00
22.04.2005	2=r	746996	6606	39317	65,90	468580	2211	29815	50,50	Meßstelle	58,50	8817,00	881,70	69132,00
06.05.2005	2=r	752725	5729	45046	68,40	472779	4199	34014	50,45	Meßstelle	58,45	9928,00	709,14	79060,00
20.05.2005	2=r	756839	4114	49160	68,90	475216	2437	36451	50,50	Meßstelle	58,45	6551,00	467,93	85611,00
03.06.2005	2=r	761968	5129	54289	66,00	478894	3678	40129	50,80	Meßstelle	58,30	8807,00	629,07	94418,00
17.06.2005	2=r	767655	5687	59976	71,43	482318	3424	43553	50,64	Meßstelle	58,60	9111,00	650,79	103529,00
01.07.2005	2=r	772890	5235	65211	66,10	486740	4422	47975	51,00	Meßstelle	58,70	9657,00	689,79	113186,00
15.07.2005	2=r	777864	4974	70185	65,90	490023	3283	51258	50,48	Meßstelle	58,45	8257,00	589,79	121443,00
29.07.2005	2=r	783098	5234	75419	65,86	493399	3376	54634	50,48	Meßstelle	58,91	8610,00	615,00	130053,00
12.08.2005	2=r	788393	5295	80714	68,30	496460	3061	57695	50,52	Meßstelle	58,45	8356,00	596,86	138409,00
26.08.2005	2=r	793200	4807	85521	71,72	500192	3732	61427	50,57	Meßstelle	58,51	8539,00	609,93	146948,00
09.09.2005	2=r	798618	5418	90939	78,30	504889	4697	66124	53,20	Meßstelle	58,68	10115,00	722,50	157063,00
23.09.2005	2=r	806917	8299	99238	68,38	504889	0	66124	50,68	Meßstelle	58,33	8299,00	592,79	165362,00

Wasserstände und Fördermengen WGA Düttling (11)														
PegelNr. beim	Uhrzeit	40433				40432				40431		Menge dQ	Förder. in	Summe
Peilrohr bis OK Deckel am 6.10.2004		Peilrohr verlängert um 1,83m				Peilrohr verlängert um 1,79m				Brunnen 1		Förderung	m³/d	Förderung
StUA Aachen	Pegelmessung r=in Ruhe	Brunnen 3 / 82,00				Brunnen 2 / 96,00				außer Betrieb				
Regenerierung		Pulheimer Brunnenbau, Spülverfahren 19.10.2005												
Tiefe Wsp.-Sonde		82,00muGOK 19.10.2005												
Trockenlaufschutz		78,00muGOK												
Pegel IDS		PegleIDS= 39,07		Pegel ist= 69,09		PegleIDS= 31,26		Pegel ist= 48,04		Pegelstelle			m³/d	
		Pegel min= 0,00		Pegel max= 78,30		Pegel min= 0,00		Pegel max 69,87		Pegel ma: 68,50				
Datum		Zähler	dQ	SdQ	Wsp.	Zähler	dQ	SdQ	Wsp.	Zähler	Wsp.	Brunnen 3+2		Brunnen 3+2
07.10.2005	2=r	815029	8112	107350	68,59	504889	0	66124	51,01	Meßstelle	58,31	8112,00	579,43	173474,00
21.10.2005	3=r	816597	1568	108918	0,00	511634	6745	72869	50,35	Meßstelle	59,10	8313,00	593,79	181787,00
04.11.2005	2+3=r	821985	5388	114306	68,91	516976	5342	78211	57,63	Meßstelle	59,01	10730,00	766,43	192517,00
17.11.2005	2=r	827441	5456	119762	71,90	520715	3739	81950	50,65	Meßstelle	58,55	9195,00	707,31	201712,00
02.12.2005	2+3=r	832940	5499	125261	66,00	523605	2890	84840	50,50	Meßstelle	58,60	8389,00	559,27	210101,00
16.12.2005	2=r	838310	5370	130631	71,27	526325	2720	87560	50,45	Meßstelle	58,39	8090,00	577,86	218191,00
31.12.2005	3=r	843753	5443	136074	71,00	533212	6887	94447	50,65	Meßstelle	58,78	12330,00	822,00	230521,00
01.01.2006	2=r	843753	0	0	71,00	533212	0	0	50,65	Meßstelle	58,78	0,00	0,00	0,00
13.01.2006	2=r	847283	3530	3530	71,80	539121	5909	5909	51,05	Meßstelle	58,90	9439,00	786,58	9439,00
27.01.2006	2+3=r	854227	6944	10474	66,31	546300	7179	13088	50,68	Meßstelle	58,81	14123,00	1008,79	23562,00
10.02.2006	2+3=r	860253	6026	16500	66,64	549747	3447	16535	51,00	Meßstelle	58,92	9473,00	676,64	33035,00
24.02.2006	2=r	865348	5095	21595	72,10	553403	3656	20191	50,90	Meßstelle	58,92	8751,00	625,07	41786,00
10.03.2006	2=r	870556	5208	26803	71,25	556683	3280	23471	50,90	Meßstelle	58,87	8488,00	606,29	50274,00
21.03.2006	Pumpversuch Urfey	877682	7126	33929	72,03	562951	6268	29739	56,57	Meßstelle	59,50	13394,00	1217,64	63668,00
07.04.2006	2+3=r	883563	5881	39810	63,41	567082	4131	33870	52,33	Meßstelle	57,82	10012,00	588,94	73680,00
21.04.2006	2=r	888897	5334	45144	68,41	570540	3458	37328	51,02	Meßstelle	58,33	8792,00	628,00	82472,00
05.05.2006	2=r	894460	5563	50707	72,20	575816	5276	42604	51,25	Meßstelle	59,15	10839,00	774,21	93311,00
18.05.2006	3=r	899600	5140	55847	66,72	579623	3807	46411	56,87	Meßstelle	59,36	8947,00	688,23	102258,00
02.06.2006	2=r	905555	5955	61802	72,32	582802	3179	49590	51,33	Meßstelle	59,22	9134,00	608,93	111392,00
16.06.2006	2=r	911134	5579	67381	68,30	586848	4046	53636	51,20	Meßstelle	59,10	9625,00	687,50	121017,00
30.06.2006	2=r	916916	5782	73163	72,40	590189	3341	56977	51,28	Meßstelle	59,21	9123,00	651,64	130140,00
14.07.2006	2+3=r	924331	7415	80578	66,88	592150	1961	58938	51,25	Meßstelle	59,20	9376,00	669,71	139516,00
28.07.2006	2+3=r	930384	6053	86631	66,68	595221	3071	62009	51,24	Meßstelle	59,20	9124,00	651,71	148640,00
08.08.2006	2+3=r	934647	4263	90894	67,25	597575	2354	64363	51,30	Meßstelle	59,25	6617,00	601,55	155257,00
25.08.2006	2=r	943344	8697	99591	72,37	598876	1301	65664	51,30	Meßstelle	59,21	9998,00	588,12	165255,00
08.09.2006	2+3=r	948734	5390	104981	67,45	601432	2556	68220	51,40	Meßstelle	59,30	7946,00	567,57	173201,00
22.09.2006	2+3=r	953949	5215	110196	67,40	604772	3340	71560	51,65	Meßstelle	59,40	8555,00	611,07	181756,00
06.10.2006	2+3=r	958582	4633	114829	66,85	608298	3526	75086	51,40	Meßstelle	59,33	8159,00	582,79	189915,00
16.10.2006	2+3=r	961844	3262	118091	72,55	610925	2627	77713	56,05	Meßstelle	59,40	5889,00	588,90	195804,00
31.10.2006	2+3=r	966743	4899	122990	69,10	615969	5044	82757	51,50	Meßstelle	59,30	9943,00	662,87	205747,00
28.11.2006	3=r	978487	11744	134734	68,60	620876	4907	87664	51,40	Meßstelle	59,50	16651,00	594,68	222398,00
15.12.2006	2+3=r	984877	6390	141124	68,80	625160	4284	91948	53,50	Meßstelle	63,20	10674,00	627,88	233072,00
29.12.2006	2+3=r	989835	4958	146082	66,95	628872	3712	95660	51,52	Meßstelle	59,50	8670,00	619,29	241742,00

Wasserstände und Fördermengen WGA Düttling (11)														
PegelNr. beim	Uhrzeit	40433				40432				40431		Menge dQ	Förder. in	Summe
Peilrohr bis OK Deckel am 6.10.2004		Peilrohr verlängert um 1,83m				Peilrohr verlängert um 1,79m				Brunnen 1		Förderung	m³/d	Förderung
StUA Aachen	Pegelmessung r=in Ruhe	Brunnen 3 / 82,00				Brunnen 2 / 96,00								
Regenerierung		Pulheimer Brunnenbau, Spülverfahren 19.10.2005								außer Betrieb				
Tiefe Wsp.-Sonde		82,00muGOK 19.10.2005												
Trockenlaufschutz		78,00muGOK												
Pegel IDS		PegleIDS= 39,07		Pegel ist= 69,09		PegleIDS= 31,26		Pegel ist= 48,04		Pegelstelle			m³/d	
		Pegel min= 0,00		Pegel max= 78,30		Pegel min= 0,00		Pegel max 69,87		Pegel ma: 68,50				
Datum		Zähler	dQ	SdQ	Wsp.	Zähler	dQ	SdQ	Wsp.	Zähler	Wsp.	Brunnen 3+2		Brunnen 3+2
31.12.2006	2+3=r	990543	708	146790	66,95	629402	530	96190	51,52	Meßstelle	59,50	1238,57	619,29	242980,57
01.01.2007	2+3=r	990543	0	0	66,95	629402	0	0	51,52	Meßstelle	59,50	0,00	0,00	0,00
12.01.2007	2+3=r	995160	4617	4617	67,20	633012	3610	3610	51,70	Meßstelle	59,70	8226,43	747,86	8226,43
09.02.2007	2+3=r	1005996	10836	15453	67,10	640103	7091	10701	51,58	Meßstelle	59,56	17927,00	640,25	26153,43
23.02.2007	2+3=r	11046	5050	20503	67,17	643524	3421	14122	51,72	Meßstelle	59,66	8471,00	605,07	34624,43
09.03.2007	2+3=r	16117	5071	25574	67,50	646831	3307	17429	51,85	Meßstelle	59,30	8378,00	598,43	43002,43
23.03.2007	2+3=r	21191	5074	30648	67,09	650223	3392	20821	51,61	Meßstelle	59,52	8466,00	604,71	51468,43
05.04.2007	2=r	28440	7249	37897	73,03	652099	1876	22697	51,90	Meßstelle	59,85	9125,00	701,92	60593,43
20.04.2007	2+3=r	38303	9863	47760	67,61	652781	682	23379	52,00	Meßstelle	59,93	10545,00	703,00	71138,43
04.05.2007	2+3=r	43635	5332	53092	67,70	656274	3493	26872	51,80	Meßstelle	59,40	8825,00	630,36	79963,43
19.05.2007	2+3=r	48356	4721	57813	68,10	657703	1429	28301	52,20	Meßstelle	59,20	6150,00	410,00	86113,43
01.06.2007	2+3=r	55134	6778	64591	67,88	660459	2756	31057	52,16	Meßstelle	59,31	9534,00	733,38	95647,43
29.06.2007	2+3=r	65333	10199	74790	67,46	666075	5616	36673	51,91	Meßstelle	59,90	15815,00	564,82	111462,43
13.07.2007	2+3=r	69644	4311	79101	67,10	669056	2981	39654	52,22	Meßstelle	59,24	7292,00	520,86	118754,43
24.07.2007	2+3=r	75439	5795	84896	67,50	673044	3988	43642	52,05	Meßstelle	59,30	9783,00	889,36	128537,43
10.08.2007	2=r	81930	6491	91387	73,30	673814	770	44412	57,05	Meßstelle	63,10	7261,00	427,12	135798,43
23.08.2007	2=r	87760	5830	97217	72,43	675913	2099	46511	52,07	Meßstelle	60,00	7929,00	609,92	143727,43
03.09.2007	2=r	93978	6218	103435	67,53	680236	4323	50834	59,97	Meßstelle	59,97	10541,00	958,27	154268,43
20.09.2007	2+3=r	97135	3157	106592	67,70	682558	2322	53156	52,40	Meßstelle	59,40	5479,00	322,29	159747,43
05.10.2007	2+3=r	102413	5278	111870	67,60	686010	3452	56608	52,12	Meßstelle	60,05	8730,00	582,00	168477,43
26.10.2007	2+3=r	109343	6930	118800	67,40	691121	5111	61719	52,05	Meßstelle	59,15	12041,00	573,38	180518,43
02.11.2007	2+3=r	111509	2166	120966	67,66	692995	1874	63593	52,15	Meßstelle	60,12	4040,00	577,14	184558,43
16.11.2007	2+3=r	116419	4910	125876	69,60	696379	3384	66977	52,35	Meßstelle	59,45	8294,00	592,43	192852,43
30.11.2007	2+3=r	120499	4080	129956	67,55	699497	3118	70095	52,00	Meßstelle	59,95	7198,00	514,14	200050,43
14.12.2007	2+3=r	124777	4278	134234	67,62	702783	3286	73381	54,25	Meßstelle	60,21	7564,00	540,29	207614,43
28.12.2007	2+3=r	129507	4730	138964	67,66	705573	2790	76171	52,12	Meßstelle	60,10	7520,00	537,14	215134,43
11.01.2008	2+3=r	133624	4117	4117	67,55	709001	3428	3428	52,06	Meßstelle	60,03	7545,00	538,93	7545,00
25.01.2008	2+3=r	138079	4455	8572	67,78	712099	3098	6526	52,37	Meßstelle	60,25	7553,00	539,50	15098,00
07.02.2008	2 außer Betrieb	144099	6020	14592	68,00	712099	0	6526	0,00	Meßstelle	60,20	6020,00	463,08	21118,00
22.02.2008	2 außer Betrieb	152404	8305	22897	61,20	712099	0	6526	0,00	Meßstelle	61,20	8305,00	553,67	29423,00
07.03.2008	2 außer Betrieb	161161	8757	31654	73,20	712099	0	6526	0,00	Meßstelle	60,18	8757,00	625,50	38180,00
20.03.2008	2 außer Betrieb	168429	7268	38922	67,87	712099	0	6526	0,00	Meßstelle	60,15	7268,00	559,08	45448,00
18.04.2008	2+3=r	181555	13126	52048	67,85	721517	9418	15944	52,05	Meßstelle	60,15	22544,00	777,38	67992,00

Wasserstände und Fördermengen WGA Düttling (11)														
PegelNr. beim	Uhrzeit	40433				40432				40431		Menge dQ	Förder. in	Summe
Peilrohr bis OK Deckel	am 6.10.2004	Peilrohr verlängert um 1,83m				Peilrohr verlängert um 1,79m				Brunnen 1		Förderung	m³/d	Förderung
StUA Aachen	Pegelmessung r=in Ruhe	Brunnen 3 / 82,00				Brunnen 2 / 96,00								
Regenerierung		Pulheimer Brunnenbau, Spülverfahren 19.10.2005								außer Betrieb				
Tiefe Wsp.-Sonde		82,00muGOK 19.10.2005												
Trockenlaufschutz		78,00muGOK												
Pegel IDS		PegleIDS=	39,07	Pegel ist=	69,09	PegleIDS=	31,26	Pegel ist=	48,04	Pegelstelle				m³/d
		Pegel min=	0,00	Pegel max=	78,30	Pegel min=	0,00	Pegel max=	69,87	Pegel ma: 68,50				
Datum		Zähler	dQ	SdQ	Wsp.	Zähler	dQ	SdQ	Wsp.	Zähler	Wsp.	Brunnen 3+2		Brunnen 3+2
15.05.2008	2+3=r	191047	9492	61540	67,66	728646	7129	23073	51,92	Meßstelle	59,98	16621,00	615,59	84613,00
13.06.2008	2+3=r	201760	10713	72253	49,85	735838	7192	30265	52,20	Meßstelle	51,30	17905,00	617,41	102518,00
27.06.2008	2+3=r	207810	6050	78303	70,10	736528,5	691	30956	59,70	Meßstelle	61,20	6740,50	481,46	109258,50
11.07.2008	2+3=r	213664	5854	84157	69,87	737219	691	31646	69,87	Meßstelle	59,80	6544,50	467,46	115803,00
25.07.2008	2+3=r	218176	4512	88669	67,33	739589	2370	34016	51,67	Meßstelle	59,73	6882,00	491,57	122685,00
07.08.2008	2+3=r	222207	4031	92700	70,27	742451	2862	36878	51,60	Meßstelle	59,64	6893,00	530,23	129578,00
22.08.2008	2+3=r	226144	3937	96637	71,10	746237	3786	40664	56,40	Meßstelle	59,70	7723,00	514,87	137301,00
05.09.2008	2+3=r	229934	3790	100427	68,90	749375	3138	43802	53,40	Meßstelle	59,50	6928,00	494,86	144229,00
19.09.2008	2+3=r	233464	3530	103957	71,20	752927	3552	47354	51,75	Meßstelle	60,10	7082,00	505,86	151311,00
02.10.2008	2+3=r	236722	3258	107215	72,20	756211	3284	50638	51,53	Meßstelle	59,56	6542,00	503,23	157853,00
17.10.2008	2+3=r	239055	2333	109548	67,07	760497	4286	54924	51,55	Meßstelle	59,67	6619,00	441,27	164472,00
31.10.2008	3=r	242335	3280	112828	67,20	765423	4926	59850	58,00	Meßstelle	59,90	8206,00	586,14	172678,00
14.11.2008	2=r	245691	3356	116184	72,63	769200	3777	63627	51,76	Meßstelle	59,80	7133,00	509,50	179811,00
28.11.2008	2+3=r	249351	3660	119844	69,05	773345	4145	67772	51,55	Meßstelle	59,75	7805,00	557,50	187616,00
12.12.2008	2=r	252885	3534	123378	73,65	777398	4053	71825	51,70	Meßstelle	60,05	7587,00	541,93	195203,00
23.12.2008	2+3=r	255551	2666	126044	70,00	780999	3601	75426	51,70	Meßstelle	59,74	6267,00	569,73	201470,00
31.12.2008	2+3=r	257808	2257	128301	67,17	783572	2573	77999	51,66	Meßstelle	59,70	4829,14	603,64	206299,14
01.01.2009	2+3=r	257808	0	0	67,17	783572	0	0	51,66	Meßstelle	59,70	0,00	0,00	0,00
06.01.2009	2+3=r	259500	1692	1692	67,17	785501	1929	1929	51,66	Meßstelle	59,70	3621,86	724,37	3621,86
23.01.2009	2+3=r	263027	3527	5219	66,84	791296	5795	7724	51,40	Meßstelle	59,41	9322,00	548,35	12943,86
06.02.2009	2+3=r	267164	4137	9356	67,20	794761	3465	11189	51,60	Meßstelle	59,15	7602,00	543,00	20545,86
20.02.2009	2+3=r	271745	4581	13937	67,28	797808	3047	14236	51,63	Meßstelle	59,68	7628,00	544,86	28173,86
06.03.2009	2+3=r	274859	3114	17051	67,07	802549	4741	18977	51,55	Meßstelle	59,61	7855,00	561,07	36028,86
20.03.2009	2+3=r	277764	2905	19956	67,20	807349	4800	23777	51,79	Meßstelle	59,72	7705,00	550,36	43733,86
03.04.2009	2+3=r	280408	2644	22600	67,31	812111	4762	28539	51,74	Meßstelle	59,71	7406,00	529,00	51139,86
21.04.2009	2+3=r	285119	4711	27311	67,25	817470	5359	33898	51,72	Meßstelle	59,75	10070,00	559,44	61209,86
28.04.2009	2+3=r	286329	1210	28521	67,10	820016	2546	36444	51,55	Meßstelle	59,30	3756,00	536,57	64965,86
15.05.2009	2+3=r	289144	2815	31336	67,07	825992	5976	42420	51,43	Meßstelle	59,50	8791,00	517,12	73756,86
29.05.2009	2+3=r	291803	2659	33995	69,63	830712	4720	47140	51,70	Meßstelle	59,74	7379,00	527,07	81135,86
12.06.2009	2+3=r	294129	2326	36321	70,70	835907	5195	52335	51,70	Meßstelle	59,60	7521,00	537,21	88656,86
27.06.2009	2+3=r	296281	2152	38473	68,55	841022	5115	57450	51,50	Meßstelle	59,25	7267,00	484,47	95923,86
13.07.2009	2+3=r	299831	3550	42023	66,96	846193	5171	62621	51,40	Meßstelle	59,55	8721,00	545,06	104644,86
24.07.2009	2+3=r	302829	2998	45021	67,06	848880	2687	65308	51,50	Meßstelle	59,49	5685,00	516,82	110329,86

Wasserstände und Fördermengen WGA Düttling (11)														
PegelNr. beim	Uhrzeit	40433				40432				40431		Menge dQ	Förder. in	Summe
Peilrohr bis OK Deckel am 6.10.2004		Peilrohr verlängert um 1,83m				Peilrohr verlängert um 1,79m				Brunnen 1		Förderung	m³/d	Förderung
StUA Aachen	Pegelmessung r=in Ruhe	Brunnen 3 / 82,00				Brunnen 2 / 96,00				außer Betrieb				
Regenerierung		Pulheimer Brunnenbau, Spülverfahren 19.10.2005												
Tiefe Wsp.-Sonde		82,00muGOK 19.10.2005												
Trockenlaufschutz		78,00muGOK												
Pegel IDS		PegleIDS= 39,07	Pegel ist= 69,09			PegleIDS= 31,26	Pegel ist= 48,04			Pegelstelle			m³/d	
		Pegel min= 0,00	Pegel max= 78,30			Pegel min= 0,00	Pegel max 69,87			Pegel ma: 68,50				
Datum		Zähler	dQ	SdQ	Wsp.	Zähler	dQ	SdQ	Wsp.	Zähler	Wsp.	Brunnen 3+2		Brunnen 3+2
04.08.2009	2+3=r	306814	3985	49006	68,70	853247	4367	69675	50,90	Meßstelle	59,20	8352,00	759,27	118681,86
21.08.2009	2+3=r	312704	5890	54896	68,45	857659	4412	74087	51,95	Meßstelle	52,10	10302,00	606,00	128983,86
04.09.2009	2+3=r	316708	4004	58900	69,40	860909	3250	77337	51,60	Meßstelle	59,10	7254,00	518,14	136237,86
18.09.2009	2+3=r	319717	3009	61909	67,70	864959	4050	81387	51,60	Meßstelle	59,60	7059,00	504,21	143296,86
02.10.2009	2+3=r	322812	3095	65004	69,40	868981	4022	85409	51,30	Meßstelle	59,45	7117,00	508,36	150413,86
30.10.2009	2+3=r	328740	5928	70932	67,20	877023	8042	93451	51,60	Meßstelle	59,15	13970,00	498,93	164383,86
13.11.2009	2+3=r	334999	6259	77191	67,30	880220	3197	96648	51,67	Meßstelle	59,70	9456,00	675,43	173839,86
27.11.2009	2+3=r	341659	6660	83851	67,24	882207	1987	98635	51,65	Meßstelle	59,68	8647,00	617,64	182486,86
11.12.2009	2+3=r	347750	6091	89942	70,90	884494	2287	100922	51,80	Meßstelle	59,34	8378,00	598,43	190864,86
22.12.2009	2+3=r	350015	2265	92207	67,05	887014	2520	103442	51,70	Meßstelle	59,70	4785,00	435,00	195649,86
31.12.2009	2+3=r	352868	2853	95060	67,05	890076	3062	106504	51,70	Meßstelle	59,70	5915,00	657,22	201564,86
01.01.2010	2+3=r	352868	0	0	67,05	890076	0	0	51,70	Meßstelle	59,70	0,00	0,00	0,00
15.01.2010	2+3=r	356758	3890	3890	67,35	894362	4286	4286	51,78	Meßstelle	59,80	8176,00	584,00	8176,00
29.01.2010	2+3=r	363018	6260	10150	72,60	896093	1731	6017	51,58	Meßstelle	59,60	7991,00	570,79	16167,00
26.02.2010	2+3=r	372007	8989	19139	67,11	901984	5891	11908	59,98	Meßstelle	59,98	14880,00	531,43	31047,00
12.03.2010	2+3=r	375589	3582	22721	67,26	905739	3755	15663	51,73	Meßstelle	59,74	7337,00	524,07	38384,00
26.03.2010	2+3=r	379669	4080	26801	69,90	909234	3495	19158	51,70	Meßstelle	59,75	7575,00	541,07	45959,00
23.04.2010	2+3=r	385874	6205	33006	70,33	917591	8357	27515	53,71	Meßstelle	59,99	14562,00	520,07	60521,00
07.05.2010	2+3=r	388999	3125	36131	70,20	921767	4176	31691	52,90	Meßstelle	59,70	7301,00	521,50	67822,00
21.05.2010	2+3=r	391929	2930	39061	67,29	925905	4138	35829	51,86	Meßstelle	59,82	7068,00	504,86	74890,00
04.06.2010	2+3=r	395079	3150	42211	69,70	930104	4199	40028	52,10	Meßstelle	59,20	7349,00	524,93	82239,00
22.06.2010	2+3=r	399343	4264	46475	67,30	935168	5064	45092	51,90	Meßstelle	59,80	9328,00	518,22	91567,00
02.07.2010	2+3=r	402666	3323	49798	67,23	937673	2505	47597	51,82	Meßstelle	59,85	5828,00	582,80	97395,00
30.07.2010	2+3=r	411572	8906	58704	72,14	943642	5969	53566	51,85	Meßstelle	59,87	14875,00	531,25	112270,00
17.08.2010	2+3=r	414601	3029	61733	67,20	949402	5760	59326	51,80	Meßstelle	59,79	8789,00	488,28	121059,00
26.08.2010	2+3=r	415609	1008	62741	67,40	952475	3073	62399	51,70	Meßstelle	59,70	4081,00	453,44	125140,00
10.09.2010	2+3=r	419303	3694	66435	67,50	956226	3751	66150	52,00	Meßstelle	59,90	7445,00	496,33	132585,00
24.09.2010	2+3=r	422141	2838	69273	67,75	960334	4108	70258	51,75	Meßstelle	59,75	6946,00	496,14	139531,00
08.10.2010	2=r 3=b	425201	3060	72333	72,40	963840	3506	73764	51,90	Meßstelle	59,90	6566,00	469,00	146097,00
21.10.2010	2+3=r	427351	2150	74483	67,38	968435	4595	78359	51,90	Meßstelle	59,94	6745,00	518,85	152842,00
05.11.2010	2+3=r	431293	3942	78425	67,50	971969	3534	81893	51,96	Meßstelle	59,95	7476,00	498,40	160318,00
19.11.2010	2+3=r	435170	3877	82302	67,42	975122	3153	85046	51,95	Meßstelle	59,96	7030,00	502,14	167348,00
03.12.2010	2+3=r	439061	3891	86193	67,70	978342	3220	88266	52,10	Meßstelle	59,85	7111,00	507,93	174459,00

Wasserstände und Fördermengen WGA Düttling (11)														
PegelNr. beim	Uhrzeit	40433				40432				40431		Menge dQ	Förder. in	Summe
Peilrohr bis OK Deckel am 6.10.2004		Peilrohr verlängert um 1,83m				Peilrohr verlängert um 1,79m				Brunnen 1		Förderung	m³/d	Förderung
StUA Aachen	Pegelmessung r=in Ruhe	Brunnen 3 / 82,00				Brunnen 2 / 96,00				außer Betrieb				
Regenerierung		Pulheimer Brunnenbau, Spülverfahren 19.10.2005												
Tiefe Wsp.-Sonde		82,00muGOK 19.10.2005												
Trockenlaufschutz		78,00muGOK												
Pegel IDS		PegleIDS= 39,07	Pegel ist= 69,09			PegleIDS= 31,26	Pegel ist= 48,04			Pegelstelle			m³/d	
		Pegel min= 0,00	Pegel max= 78,30			Pegel min= 0,00	Pegel max 69,87			Pegel ma: 68,50				
Datum		Zähler	dQ	SdQ	Wsp.	Zähler	dQ	SdQ	Wsp.	Zähler	Wsp.	Brunnen 3+2		Brunnen 3+2
31.12.2010	2+3=r	447679	8618	94811	67,60	985938	7596	95862	51,88	Meßstelle	59,88	16214,47	579,09	190673,47
01.01.2011	2+3=r	447679	0	0	67,60	985938	0	0	51,88	Meßstelle	59,88	0,00	0,00	0,00
06.01.2011	2+3=r	449526	1847	1847	67,60	987566	1628	1628	51,88	Meßstelle	59,88	3474,53	694,91	3474,53
14.01.2011	2+3=r	451685	2159	4006	67,53	989448	1882	3510	52,05	Meßstelle	60,05	4041,00	505,13	7515,53
28.01.2011	2+3=r	455430	3745	7751	67,57	992782	3334	6844	52,05	Meßstelle	60,05	7079,00	505,64	14594,53
11.02.2011	2+3=r	459193	3763	11514	67,46	996122	3340	10184	52,00	Meßstelle	60,00	7103,00	507,36	21697,53
25.02.2011	2+3=r	462484	3291	14805	67,61	999945	3823	14007	52,13	Meßstelle	60,12	7114,00	508,14	28811,53
11.03.2011	2+3=r	465856	3372	18177	67,50	1003606	3661	17668	51,95	Meßstelle	59,90	7033,00	502,36	35844,53
25.03.2011	2+3=r	469285	3429	21606	67,40	1007339	3733	21401	51,90	Meßstelle	59,90	7162,00	511,57	43006,53
11.04.2011	2+r 3=B	474417	5132	26738	71,78	1011777	4438	25839	52,10	Meßstelle	60,10	9570,00	562,94	52576,53
18.04.2011	2+3=r	480542	6125	32863	72,50	1014633	2856	28695	52,20	Meßstelle	60,18	8981,00	1283,00	61557,53
06.05.2011	2+3=r	484290	3748	36611	67,66	1016139	1506	30201	52,10	Meßstelle	60,10	5254,00	291,89	66811,53
20.05.2011	2+3=r	487954	3664	40275	67,60	1020596	4457	34658	52,20	Meßstelle	59,25	8121,00	580,07	74932,53
03.06.2011	2+3=r	493213	5259	45534	67,70	1023209	2613	37271	52,19	Meßstelle	60,20	7872,00	562,29	82804,53
17.06.2011	2+3=r	496894	3681	49215	67,70	1026765	3556	40827	52,10	Meßstelle	59,25	7237,00	516,93	90041,53
05.07.2011	2+3=r	501702	4808	54023	67,58	1031710	4945	45772	52,06	Meßstelle	60,04	9753,00	541,83	99794,53
15.07.2011	2+3=r	504404	2702	56725	67,65	1034463	2753	48525	52,15	Meßstelle	60,13	5455,00	545,50	105249,53
28.07.2011	2+3=r	507517	3113	59838	67,62	1037979	3516	52041	52,12	Meßstelle	60,11	6629,00	509,92	111878,53
09.08.2011	2+3=r	510944	3427	63265	67,31	1042008	4029	56070	52,08	Meßstelle	60,43	7456,00	621,33	119334,53
26.08.2011	2+3=r	514036	3092	66357	67,41	1045994	3986	60056	51,95	Meßstelle	59,95	7078,00	416,35	126412,53
06.09.2011	2+3=r	517214	3178	69535	67,70	1050417	4423	64479	54,10	Meßstelle	59,25	7601,00	691,00	134013,53
23.09.2011	2+3=r	520862	3648	73183	67,63	1054392	3975	68454	52,13	Meßstelle	60,11	7623,00	448,41	141636,53
07.10.2011	2+3=r	524167	3305	76488	67,50	1058339	3947	72401	52,05	Meßstelle	60,08	7252,00	518,00	148888,53
21.10.2011	2+3=r	527619	3452	79940	71,38	1061783	3444	75845	52,43	Meßstelle	60,20	6896,00	492,57	155784,53
04.11.2011	2+3=r	531909	4290	84230	60,00	1064534	2751	78596	52,00	Meßstelle	60,00	7041,00	502,93	162825,53
18.11.2011	2+3=r	534326	2417	86647	60,17	1069261	4727	83323	52,18	Meßstelle	60,17	7144,00	510,29	169969,53
29.11.2011	2+3=r	536766	2440	89087	67,40	1074030	4769	88092	52,10	Meßstelle	60,10	7209,00	655,36	177178,53
16.12.2011	2+3=r	539246	2480	91567	59,80	1078904	4874	92966	51,80	Meßstelle	59,80	7354,00	432,59	184532,53
30.12.2011	2+3=r	542189	2943	94510	72,40	1084098	5194	98160	52,10	Meßstelle	60,80	8137,00	581,21	192669,53
31.12.2011	2+3=r	542399	210	94720	72,40	1084469	371	98531	52,10	Meßstelle	60,80	581,00	581,00	193250,53
01.01.2012	2+3=r	542399	0	0	72,40	1084469	0	0	52,10	Meßstelle	60,80	0,00	0,00	0,00
13.01.2012	2+3=r	544848	2449	2449	67,40	1089207	4738	4738	52,10	Meßstelle	60,20	7187,00	598,92	7187,00
27.01.2012	2+3=r	547668	2820	5269	67,50	1094299	5092	9830	51,90	Meßstelle	60,20	7912,00	565,14	15099,00

Wasserstände und Fördermengen WGA Düttling (11)														
PegelNr. beim	Uhrzeit	40433				40432				40431		Menge dQ	Förder. in	Summe
Peilrohr bis OK Deckel am 6.10.2004		Peilrohr verlängert um 1,83m				Peilrohr verlängert um 1,79m				Brunnen 1		Förderung	m³/d	Förderung
StUA Aachen	Pegelmessung r=in Ruhe	Brunnen 3 / 82,00				Brunnen 2 / 96,00								
Regenerierung		Pulheimer Brunnenbau, Spülverfahren 19.10.2005								außer Betrieb				
Tiefe Wsp.-Sonde		82,00muGOK 19.10.2005												
Trockenlaufschutz		78,00muGOK												
Pegel IDS		PegleIDS= 39,07		Pegel ist= 69,09		PegleIDS= 31,26		Pegel ist= 48,04		Pegelstelle			m³/d	
		Pegel min= 0,00		Pegel max= 78,30		Pegel min= 0,00		Pegel max 69,87		Pegel ma: 68,50				
Datum		Zähler	dQ	SdQ	Wsp.	Zähler	dQ	SdQ	Wsp.	Zähler	Wsp.	Brunnen 3+2		Brunnen 3+2
24.02.2012	2+3=r	554370	6702	11971	67,90	1098340	4041	13871	52,40	Meßstelle	60,60	10743,00	383,68	25842,00
09.03.2012	2+3=r	557619	3249	15220	67,92	1099390	1050	14921	52,51	Meßstelle	60,50	4299,00	307,07	30141,00
23.03.2012	2+3=r	560726	3107	18327	67,81	1114871	15481	30402	52,49	Meßstelle	60,42	18588,00	1327,71	48729,00
05.04.2012	2+3=r	563050	2324	20651	67,82	1119813	4942	35344	52,40	Meßstelle	60,40	7266,00	558,92	55995,00
20.04.2012	2+3=r	565341	2291	22942	67,73	1125462	5649	40993	52,33	Meßstelle	60,31	7940,00	529,33	63935,00
04.05.2012	2+3=r	567722	2381	25323	67,75	1130583	5121	46114	52,35	Meßstelle	60,32	7502,00	535,86	71437,00
15.05.2012	2+3=r	569248	1526	26849	67,69	1134844	4261	50375	52,34	Meßstelle	60,31	5787,00	526,09	77224,00
01.06.2012	2+3=r	572797	3549	30398	68,22	1140784	5940	56315	57,51	Meßstelle	61,42	9489,00	558,18	86713,00
14.06.2012	2+3=r	575903	3106	33504	68,40	1144418	3634	59949	55,30	Meßstelle	62,10	6740,00	518,46	93453,00
29.06.2012	2+3=r	579783	3880	37384	59,80	1148018	3600	63549	52,10	Meßstelle	57,40	7480,00	498,67	100933,00
13.07.2012	2+3=r	583521	3738	41122	60,90	1151206	3188	66737	52,80	Meßstelle	57,40	6926,00	494,71	107859,00
10.08.2012	2+3=r	590317	6796	47918	68,18	1158111	6905	73642	52,81	Meßstelle	60,59	13701,00	489,32	121560,00
24.08.2012	2+3=r	593941	3624	51542	58,90	1161923	3812	77454	52,40	Meßstelle	56,80	7436,00	531,14	128996,00
07.09.2012	2+3=r	597492	3551	55093	68,20	1165671	3748	81202	52,60	Meßstelle	54,90	7299,00	521,36	136295,00
21.09.2012	2+3=r	601222	3730	58823	67,00	1169017	3346	84548	52,60	Meßstelle	54,90	7076,00	505,43	143371,00
05.10.2012	2+3=r	604814	3592	62415	60,20	1172301	3284	87832	52,60	Meßstelle	52,80	6876,00	491,14	150247,00
19.10.2012	2+3=r	608322	3508	65923	58,90	1175542	3241	91073	53,80	Meßstelle	56,50	6749,00	482,07	156996,00
02.11.2012	2+3=r	611920	3598	69521	68,10	1178898	3356	94429	52,70	Meßstelle	59,40	6954,00	496,71	163950,00
16.11.2012	2+3=r	615171	3251	72772	60,10	1183295	4397	98826	52,70	Meßstelle	58,40	7648,00	546,29	171598,00
30.11.2012	2+3=r	617761	2590	75362	66,80	1187786	4491	103317	58,70	Meßstelle	60,50	7081,00	505,79	178679,00
14.12.2012	2+3=r	620522	2761	78123	66,90	1192105	4319	107636	54,30	Meßstelle	59,80	7080,00	505,71	185759,00
28.12.2012	2+3=r	624664	4142	82265	66,75	1195213	3108	110744	54,50	Meßstelle	59,80	7250,00	517,86	193009,00
31.12.2012	2+3=r	625581	917	83182	66,60	1196149	936	111680	54,60	Meßstelle	59,80	1853,00	617,67	194862,00
01.01.2013	2+3=r	625581	0	0	66,60	196149	0	0	54,60	Meßstelle	59,80	0,00	0,00	0,00
11.01.2013	2+3=r	628558	2977	2977	66,50	198765	2616	2616	54,80	Meßstelle	59,90	5593,00	559,30	5593,00
25.01.2013	2+3=r	631574	3016	5993	68,40	202998	4233	6849	53,00	Meßstelle	56,10	7249,00	517,79	12842,00
06.02.2013	2+3=r	634122	2548	8541	68,30	206730	3732	10581	52,70	Meßstelle	59,10	6280,00	523,33	19122,00
08.03.2013	2+3=r	640692	6570	15111	68,20	216270	9540	20121	52,70	Meßstelle	59,00	16110,00	537,00	35232,00
22.03.2013	2+3=r	643351	2659	17770	66,80	220838	4568	24689	52,70	Meßstelle	57,20	7227,00	516,21	42459,00
05.04.2013	2+3=r	645992	2641	20411	68,20	225433	4595	29284	52,90	Meßstelle	60,90	7236,00	516,86	49695,00
19.04.2013	2+3=r	648596	2604	23015	68,50	230951	5518	34802	53,00	Meßstelle	60,10	8122,00	580,14	57817,00
03.05.2013	2+3=r	652030	3434	26449	66,40	235713	4762	39564	50,86	Meßstelle	58,90	8196,00	585,43	66013,00
17.05.2013	2+3=r	655192	3162	29611	68,40	240457	4744	44308	52,90	Meßstelle	61,10	7906,00	564,71	73919,00

Wasserstände und Fördermengen WGA Düttling (11)														
PegelNr. beim	Uhrzeit	40433				40432				40431		Menge dQ	Förder. in	Summe
Peilrohr bis OK Deckel	am 6.10.2004	Peilrohr verlängert um 1,83m				Peilrohr verlängert um 1,79m				Brunnen 1		Förderung	m³/d	Förderung
StUA Aachen	Pegelmessung r=in Ruhe	Brunnen 3 / 82,00				Brunnen 2 / 96,00								
Regenerierung		Pulheimer Brunnenbau, Spülverfahren 19.10.2005								außer Betrieb				
Tiefe Wsp.-Sonde		82,00muGOK 19.10.2005												
Trockenlaufschutz		78,00muGOK												
Pegel IDS		PegleIDS=	39,07	Pegel ist=	69,09	PegleIDS=	31,26	Pegel ist=	48,04	Pegelstelle				m³/d
		Pegel min=	0,00	Pegel max=	78,30	Pegel min=	0,00	Pegel max=	69,87	Pegel ma: 68,50				
Datum		Zähler	dQ	SdQ	Wsp.	Zähler	dQ	SdQ	Wsp.	Zähler	Wsp.	Brunnen 3+2		Brunnen 3+2
14.06.2013	2+3=r	660279	5087	34698	68,50	250554	10097	54405	53,00	Meßstelle	59,70	15184,00	542,29	89103,00
26.07.2013	2+3=r	669415	9136	43834	69,30	265066	14512	68917	55,10	Meßstelle	61,90	23648,00	563,05	112751,00
09.08.2013	2+3=r	672748	3333	47167	68,91	269253	4187	73104	55,13	Meßstelle	62,01	7520,00	537,14	120271,00
23.08.2013	2+3=r	676227	3479	50646	60,00	273269	4016	77120	53,00	Meßstelle	56,80	7495,00	535,36	127766,00
06.09.2013	2+3=r	679941	3714	54360	68,60	277729	4460	81580	53,10	Meßstelle	57,40	8174,00	583,86	135940,00
20.09.2013	2+3=r	684836	4895	59255	62,90	285833	8104	89684	52,80	Meßstelle	57,10	12999,00	928,50	148939,00
04.10.2013	2+3=r	690119	5283	64538	64,80	289598	3765	93449	55,30	Meßstelle	59,70	9048,00	646,29	157987,00
18.10.2013	2+3=r	692981	2862	67400	68,60	290262	664	94113	53,20	Meßstelle	61,40	3526,00	251,86	161513,00
31.10.2013	2+3=r	695419	2438	69838	68,30	294558	4296	98409	53,10	Meßstelle	61,00	6734,00	518,00	168247,00
29.11.2013	2+3=r	704415	8996	78834	68,70	301829	7271	105680	53,10	Meßstelle	59,20	16267,00	560,93	184514,00
13.12.2013	2+3=r	708433	4018	82852	68,10	304712	2883	108563	53,40	Meßstelle	57,80	6901,00	492,93	191415,00
27.12.2013	2+3=r	711335	2902	85754	68,30	309388	4676	113239	53,20	Meßstelle	61,70	7578,00	541,29	198993,00
30.12.2013	2+3=r	712018	683	86437	68,30	310262	874	114113	53,20	Meßstelle	61,70	1557,00	519,00	200550,00
31.12.2013	2+3=r	712246	228	86665	68,30	310553	291	114404	53,20	Meßstelle	61,70	519,00	519,00	201069,00
01.01.2014	2+3=r	712246	0	0	68,00	310553	0	0	53,20	Meßstelle	61,70	0,00	0,00	0,00
10.01.2014	2+3=r	714085	1839	1839	67,90	313804	3251	3251	52,60	Meßstelle	60,90	5090,00	565,56	5090,00
24.01.2014	2+3=r	717038	2953	4792	68,80	317981	4177	7428	53,30	Meßstelle	62,20	7130,00	509,29	12220,00
07.02.2014	2+3=r	719841	2803	7595	68,10	322152	4171	11599	53,10	Meßstelle	59,70	6974,00	498,14	19194,00
21.02.2014	2+3=r	722716	2875	10470	68,70	326375	4223	15822	53,30	Meßstelle	60,70	7098,00	507,00	26292,00
07.03.2014	2+3=r	726231	3515	13985	69,00	330350	3975	19797	53,40	Meßstelle	61,50	7490,00	535,00	33782,00
17.04.2014	2+3=r	737168	10937	24922	68,81	342710	12360	32157	53,12	Meßstelle	61,42	23297,00	568,22	57079,00
16.05.2014	2+3=r	744772	7604	32526	69,90	350328	7618	39775	53,60	Meßstelle	62,80	15222,00	524,90	72301,00
30.05.2014	2+3=r	748588	3816	36342	64,20	354381	4053	43828	56,90	Meßstelle	60,10	7869,00	562,07	80170,00
13.06.2014	2+3=r	753504	4916	41258	69,20	357691	3310	47138	53,60	Meßstelle	61,90	8226,00	587,57	88396,00
11.07.2014	2+3=r	760454	6950	48208	69,10	366318	8627	55765	53,90	Meßstelle	61,00	15577,00	556,32	103973,00
25.07.2014	2+3=r	763617	3163	51371	68,60	370368	4050	59815	54,20	Meßstelle	60,40	7213,00	515,21	111186,00
08.08.2014	2+3=r	766735	3118	54489	66,40	374655	4287	64102	52,80	Meßstelle	60,20	7405,00	528,93	118591,00
22.08.2014	2+3=r	769881	3146	57635	66,70	378791	4136	68238	53,50	Meßstelle	61,00	7282,00	520,14	125873,00
19.09.2014	2+3=r	776203	6322	63957	66,10	386675	7884	76122	51,10	Meßstelle	56,30	14206,00	507,36	140079,00
14.10.2014	2+3=r	782585	6382	70339	69,60	394177	7502	83624	53,90	Meßstelle	63,10	13884,00	555,36	153963,00
31.10.2014	2+3=r	785657	3072	73411	68,54	398075	3898	87522	53,83	Meßstelle	59,01	6970,00	410,00	160933,00
14.11.2014	2+3=r	788711	3054	76465	68,31	401871	3796	91318	53,79	Meßstelle	58,87	6850,00	489,29	167783,00
28.11.2014	2+3=r	792367	3656	80121	69,30	405289	3418	94736	53,90	Meßstelle	60,50	7074,00	505,29	174857,00

Wasserstände und Fördermengen WGA Düttling (11)															
PegelNr. beim	Uhrzeit	40433				40432				40431		Menge dQ	Förder. in	Summe	
Peilrohr bis OK Deckel am 6.10.2004		Peilrohr verlängert um 1,83m				Peilrohr verlängert um 1,79m				Brunnen 1		Förderung	m³/d	Förderung	
StUA Aachen	Pegelmessung r=in Ruhe	Brunnen 3 / 82,00				Brunnen 2 / 96,00									
Regenerierung		Pulheimer Brunnenbau, Spülverfahren 19.10.2005				außer Betrieb									
Tiefe Wsp.-Sonde		82,00muGOK 19.10.2005													
Trockenlaufschutz		78,00muGOK													
Pegel IDS		PegleIDS= 39,07	Pegel ist= 69,09	PegleIDS= 31,26	Pegel ist= 48,04	Pegelstelle						m³/d			
		Pegel min= 0,00	Pegel max= 78,30	Pegel min= 0,00	Pegel max 69,87	Pegel ma: 68,50									
Datum		Zähler	dQ	SdQ	Wsp.	Zähler	dQ	SdQ	Wsp.	Zähler	Wsp.	Brunnen 3+2		Brunnen 3+2	
09.12.2014	2+3=r	795500	3133	83254	69,30	409116	3827	98563	52,80	Meßstelle	59,70	6960,00	632,73	181817,00	
23.12.2014	2+3=r	798585	3085	86339	68,30	411724	2608	101171	53,10	Meßstelle	58,10	5693,00	406,64	187510,00	
30.12.2014	2+3=r	800367	1782	88121	68,30	413608	1884	103055	53,10	Meßstelle	58,10	3666,00	523,71	191176,00	
31.12.2014	2+3=r	800622	255	88376	68,30	413877	269	103324	53,10	Meßstelle	58,10	523,71	523,71	191699,71	
01.01.2015	2+3=r	800622	0	0	68,30	413877	0	0	53,10	Meßstelle	58,10	0,00	0,00	0,00	
09.01.2015	2+3=r	802608	1986	1986	70,00	416380	2503	2503	54,10	Meßstelle	64,10	4489,00	561,13	4489,00	
30.01.2015	2+3=r	807426	4818	6804	68,10	421996	5616	8119	53,80	Meßstelle	59,70	10434,00	496,86	14923,00	
06.02.2015	2+3=r	809653	2227	9031	66,70	423955	1959	10078	51,60	Meßstelle	56,20	4186,00	598,00	19109,00	
27.02.2015	2+3=r	815033	5380	14411	69,50	429173	5218	15296	54,10	Meßstelle	60,70	10598,00	504,67	29707,00	
06.03.2015	2+3=r	816730	1697	16108	69,90	431139	1966	17262	54,40	Meßstelle	60,50	3663,00	523,29	33370,00	
20.03.2015	2+3=r	820473	3743	19851	69,70	434599	3460	20722	54,10	Meßstelle	62,00	7203,00	514,50	40573,00	
02.04.2015	2+3=r	823574	3101	22952	69,60	438175	3576	24298	54,20	Meßstelle	61,10	6677,00	513,62	47250,00	
17.04.2015	2+3=r	827303	3729	26681	69,70	442508	4333	28631	54,20	Meßstelle	61,30	8062,00	537,47	55312,00	
30.04.2015	2+3=r	832121	4818	31499	69,70	444773	2265	30896	56,60	Meßstelle	61,10	7083,00	544,85	62395,00	
15.05.2015	2+3=r	836524	4403	35902	68,50	448701	3928	34824	54,30	Meßstelle	61,10	8331,00	555,40	70726,00	
29.05.2015	2+3=r	839930	3406	39308	69,70	452927	4226	39050	54,20	Meßstelle	61,60	7632,00	545,14	78358,00	
12.06.2015	2+3=r	844345	4415	43723	69,60	456828	3901	42951	54,40	Meßstelle	61,65	8316,00	594,00	86674,00	
26.06.2015	2+3=r	849090	4745	48468	69,80	459485	2657	45608	54,30	Meßstelle	61,70	7402,00	528,71	94076,00	
10.07.2015	2+3=r	853675	4585	53053	70,00	463162	3677	49285	54,50	Meßstelle	62,60	8262,00	590,14	102338,00	
24.07.2015	2+3=r	857401	3726	56779	69,68	466930	3768	53053	54,21	Meßstelle	62,14	7494,00	535,29	109832,00	
04.08.2015	2+3=r	861380	3979	60758	69,90	470042	3112	56165	54,20	Meßstelle	62,20	7091,00	644,64	116923,00	
21.08.2015	2+3=r	865156	3776	64534	70,00	473396	3354	59519	54,30	Meßstelle	62,30	7130,00	419,41	124053,00	
31.08.2015	2+3=r	868898	3742	68276	69,80	477028	3632	63151	54,20	Meßstelle	62,10	7374,00	737,40	131427,00	
15.09.2015	2+3=r	872430	3532	71808	70,50	481850	4822	67973	54,36	Meßstelle	62,10	8354,00	556,93	139781,00	
02.10.2015	2+3=r	876070	3640	75448	69,98	483405	1555	69528	54,36	Meßstelle	61,84	5195,00	305,59	144976,00	
16.10.2015	2+3=r	879424	3354	78802	69,80	486645	3240	72768	54,50	Meßstelle	61,40	6594,00	471,00	151570,00	
30.10.2015	2+3=r	882913	3489	82291	70,00	490162	3517	76285	54,50	Meßstelle	61,80	7006,00	500,43	158576,00	
13.11.2015	2+3=r	886564	3651	85942	69,60	493521	3359	79644	54,30	Meßstelle	61,10	7010,00	500,71	165586,00	
27.11.2015	2+3=r	890227	3663	89605	69,90	496617	3096	82740	54,40	Meßstelle	61,50	6759,00	482,79	172345,00	
11.12.2015	2+3=r	893903	3676	93281	69,80	499844	3227	85967	54,40	Meßstelle	61,60	6903,00	493,07	179248,00	
30.12.2015	2+3=r	898655	4752	98033	69,80	504765	4921	90888	54,40	Meßstelle	61,60	9673,00	509,11	188921,00	
31.12.2015	2+3=r	898882	227	98260	69,80	509686	4921	95809	54,40	Meßstelle	61,60	5148,00	5148,00	194069,00	
01.01.2016	2+3=r	898882	0	0	69,80	509686	0	0	54,40	Meßstelle	61,60	0,00	0,00	0,00	

Wasserstände und Fördermengen WGA Düttling (11)														
PegelNr. beim	Uhrzeit	40433				40432				40431		Menge dQ	Förder. in	Summe
Peilrohr bis OK Deckel	am 6.10.2004	Peilrohr verlängert um 1,83m				Peilrohr verlängert um 1,79m				Brunnen 1		Förderung	m³/d	Förderung
StUA Aachen	Pegelmessung r=in Ruhe	Brunnen 3 / 82,00				Brunnen 2 / 96,00				außer Betrieb				
Regenerierung		Pulheimer Brunnenbau, Spülverfahren 19.10.2005												
Tiefe Wsp.-Sonde		82,00muGOK 19.10.2005												
Trockenlaufschutz		78,00muGOK												
Pegel IDS		PegleIDS= 39,07		Pegel ist= 69,09		PegleIDS= 31,26		Pegel ist= 48,04		Pegelstelle			m³/d	
		Pegel min= 0,00		Pegel max= 78,30		Pegel min= 0,00		Pegel max 69,87		Pegel ma: 68,50				
Datum		Zähler	dQ	SdQ	Wsp.	Zähler	dQ	SdQ	Wsp.	Zähler	Wsp.	Brunnen 3+2		Brunnen 3+2
15.01.2016	2+3=r	901852	2970	2970	69,90	509723	37	37	54,50	Meßstelle	61,20	3007,00	214,79	3007,00
29.01.2016	2+3=r	905200	3348	6318	70,00	513737	4014	4051	54,50	Meßstelle	61,20	7362,00	525,86	10369,00
12.02.2016	2+3=r	908401	3201	9519	69,86	517520	3783	7834	54,45	Meßstelle	62,29	6984,00	498,86	17353,00
25.02.2016	2+3=r	911498	3097	12616	69,90	521460	3940	11774	54,40	Meßstelle	61,10	7037,00	541,31	24390,00
11.03.2016	2+3=r	914635	3137	15753	70,20	525671	4211	15985	54,60	Meßstelle	61,60	7348,00	489,87	31738,00
24.03.2016	2+3=r	917740	3105	18858	70,10	529669	3998	19983	54,50	Meßstelle	61,40	7103,00	546,38	38841,00
08.04.2016	2+3=r	921805	4065	22923	71,10	534181	4512	24495	55,00	Meßstelle	61,40	8577,00	571,80	47418,00
22.04.2016	2+3=r	926112	4307	27230	68,20	537735	3554	28049	56,80	Meßstelle	64,70	7861,00	561,50	55279,00
06.05.2016	2+3=r	930731	4619	31849	70,10	540985	3250	31299	54,60	Meßstelle	61,60	7869,00	562,07	63148,00
03.06.2016	2+3=r	939428	8697	40546	70,30	548061	7076	38375	54,70	Meßstelle	61,60	15773,00	563,32	78921,00
17.06.2016	2+3=r	944387	4959	45505	70,20	551154	3093	41468	54,60	Meßstelle	61,70	8052,00	575,14	86973,00
01.07.2016	2+3=r	947929	3542	49047	70,20	556148	4994	46462	54,60	Meßstelle	61,20	8536,00	609,71	95509,00
11.07.2016	2+3=r	951736	3807	52854	70,40	559115	2967	49429	54,80	Meßstelle	61,70	6774,00	677,40	102283,00
29.07.2016	2+3=r	955372	3636	56490	70,00	563194	4079	53508	54,60	Meßstelle	61,40	7715,00	428,61	109998,00
12.08.2016	2+3=r	957241	1869	58359	69,90	568407	5213	58721	54,50	Meßstelle	61,20	7082,00	505,86	117080,00
09.09.2016	2+3=r	965782	8541	66900	66,40	575978	7571	66292	52,20	Meßstelle	63,40	16112,00	575,43	133192,00
23.09.2016	2+3=r	969216	3434	70334	70,30	580183	4205	70497	54,70	Meßstelle	61,80	7639,00	545,64	140831,00
07.10.2016	2+3=r	969216	0	70334	68,90	587782	7599	78096	57,20	Meßstelle	59,60	7599,00	542,79	148430,00
21.10.2016	2+3=r	969216	0	70334	70,00	594804	7022	85118	54,80	Meßstelle	60,50	7022,00	501,57	155452,00
04.11.2016	2+3=r	969221	5	70339	70,20	602106	7302	92420	54,50	Meßstelle	61,80	7307,00	521,93	162759,00
14.11.2016	2+3=r	969221	0	70339	70,10	609320	7214	99634	54,50	Meßstelle	61,70	7214,00	721,40	169973,00
01.12.2016	2+3=r	969221	0	70339	71,00	616515	7195	106829	54,40	Meßstelle	61,50	7195,00	423,24	177168,00
16.12.2016	2+3=r	969221	0	70339	70,50	624747	8232	115061	54,40	Meßstelle	61,30	8232,00	548,80	185400,00
30.12.2016	2+3=r	969221	0	70339	70,32	632686	7939	123000	54,51	Meßstelle	61,54	7939,00	567,07	193339,00
31.12.2016	2+3=r	969221	0	70339	70,32	633253	567	123567	54,51	Meßstelle	61,54	567,07	567,07	193906,07
01.01.2017	2+3=r	969221	0	0	70,32	633253	0	0	54,51	Meßstelle	61,54	0,00	0,00	0,00
17.01.2017	2+3=r	971082	1861	1861	70,10	640400	7147	7147	54,50	Meßstelle	61,40	9007,93	563,00	9007,93
27.01.2017	2+3=r	974023	2941	4802	69,90	642556	2156	9303	54,20	Meßstelle	61,30	5097,00	509,70	14104,93
10.02.2017	2+3=r	978436	4413	9215	71,30	645694	3138	12441	54,80	Meßstelle	61,60	7551,00	539,36	21655,93
24.02.2017	2+3=r	982686	4250	13465	67,20	648928	3234	15675	55,40	Meßstelle	59,20	7484,00	534,57	29139,93
10.03.2017	2+3=r	987047	4361	17826	70,60	652112	3184	18859	55,10	Meßstelle	61,70	7545,00	538,93	36684,93
24.03.2017	2+3=r	991563	4516	22342	70,60	655373	3261	22120	54,90	Meßstelle	61,70	7777,00	555,50	44461,93
07.04.2017	2+3=r	995484	3921	26263	70,50	659519	4146	26266	54,60	Meßstelle	61,40	8067,00	576,21	52528,93

Wasserstände und Fördermengen WGA Düttling (11)														
PegelNr. beim	Uhrzeit	40433				40432				40431		Menge dQ	Förder. in	Summe
Peilrohr bis OK Deckel am 6.10.2004		Peilrohr verlängert um 1,83m				Peilrohr verlängert um 1,79m				Brunnen 1		Förderung	m³/d	Förderung
StUA Aachen	Pegelmessung r=in Ruhe	Brunnen 3 / 82,00				Brunnen 2 / 96,00								
Regenerierung		Pulheimer Brunnenbau, Spülverfahren 19.10.2005								außer Betrieb				
Tiefe Wsp.-Sonde		82,00muGOK 19.10.2005												
Trockenlaufschutz		78,00muGOK												
Pegel IDS		PegleIDS= 39,07	Pegel ist= 69,09			PegleIDS= 31,26	Pegel ist= 48,04			Pegelstelle			m³/d	
		Pegel min= 0,00	Pegel max= 78,30			Pegel min= 0,00	Pegel max 69,87			Pegel ma: 68,50				
Datum		Zähler	dQ	SdQ	Wsp.	Zähler	dQ	SdQ	Wsp.	Zähler	Wsp.	Brunnen 3+2		Brunnen 3+2
13.04.2017	2+3=r	997094	1610	27873	70,10	661511	1992	28258	53,90	Meßstelle	60,80	3602,00	600,33	56130,93
21.04.2017	2+3=r	999050	1956	29829	70,60	664041	2530	30788	55,00	Meßstelle	61,70	4486,00	560,75	60616,93
05.05.2017	2+3=r	1002266	3216	33045	70,20	668578	4537	35325	55,30	Meßstelle	61,40	7753,00	553,79	68369,93
19.05.2017	2+3=r	1005714	3448	36493	70,16	672840	4262	39587	55,34	Meßstelle	61,32	7710,00	550,71	76079,93
02.06.2017	2+3=r	1009092	3378	39871	70,70	677652	4812	44399	54,80	Meßstelle	61,70	8190,00	585,00	84269,93
16.06.2017	2+3=r	1012616	3524	43395	70,80	682004	4352	48751	55,10	Meßstelle	61,60	7876,00	562,57	92145,93
07.07.2017	2+3=r	1018115	5499	48894	69,20	688818	6814	55565	53,60	Meßstelle	60,90	12313,00	586,33	104458,93
28.07.2017	2+3=r	1023514	5399	54293	69,70	694373	5555	61120	54,10	Meßstelle	61,00	10954,00	521,62	115412,93
11.08.2017	2+3=r	1026930	3416	57709	69,80	698155	3782	64902	54,20	Meßstelle	61,30	7198,00	514,14	122610,93
25.08.2017	2+3=r	1030139	3209	60918	70,10	702098	3943	68845	54,40	Meßstelle	61,80	7152,00	510,86	129762,93
08.09.2017	2+3=r	1033723	3584	64502	70,50	705780	3682	72527	54,60	Meßstelle	61,20	7266,00	519,00	137028,93
22.09.2017	2+3=r	1037280	3557	68059	70,10	709498	3718	76245	54,60	Meßstelle	61,20	7275,00	519,64	144303,93
06.10.2017	2+3=r	1040948	3668	71727	70,50	713172	3674	79919	54,60	Meßstelle	61,10	7342,00	524,43	151645,93
20.10.2017	2+3=r	1045083	4135	75862	71,10	716602	3430	83349	55,20	Meßstelle	62,90	7565,00	540,36	159210,93
02.11.2017	2+3=r	1048451	3368	79230	71,80	720077	3475	86824	54,60	Meßstelle	62,10	6843,00	526,38	166053,93
17.11.2017	2+3=r	1052959	4508	83738	67,40	724727	4650	91474	56,80	Meßstelle	60,90	9158,00	610,53	175211,93
01.12.2017	2+3=r	1056786	3827	87565	70,10	728507	3780	95254	54,60	Meßstelle	60,90	7607,00	543,36	182818,93
29.12.2017	2+3=r	1063975	7189	94754	69,80	736574	8067	103321	54,10	Meßstelle	61,30	15256,00	544,86	198074,93
31.12.2017	2+3=r	1064489	514	95268	69,80	737150	576	103897	54,10	Meßstelle	61,30	1090,00	545,00	199164,93
01.01.2018	2+3=r	1064489	0	0	69,80	737150	0	0	54,10	Meßstelle	61,30	0,00	0,00	0,00
12.01.2018	2+3=r	1067783	3294	3294	70,40	740330	3180	3180	54,80	Meßstelle	61,60	6474,00	588,55	6474,00
26.01.2018	2+3=r	1071485	3702	6996	70,10	744657	4327	7507	54,80	Meßstelle	62,00	8029,00	573,50	14503,00
19.02.2018	2+3=r	1079418	7933	14929	69,80	751955	7298	14805	54,10	Meßstelle	61,80	15231,00	634,63	29734,00
03.04.2018	2+3=r	1088826	9408	24337	72,00	761872	9917	24722	55,00	Meßstelle	61,50	19325,00	449,42	49059,00
04.05.2018	2+3=r	1098962	10136	34473	70,20	772890	11018	35740	52,60	Meßstelle	61,30	21154,00	682,39	70213,00
14.05.2018	2+3=r	1102100	3138	37611	71,90	773583	693	36433	55,80	Meßstelle	61,70	3831,00	383,10	74044,00
01.06.2018	2+3=r	1106918	4818	42429	71,50	777573	3990	40423	55,60	Meßstelle	61,50	8808,00	489,33	82852,00
11.06.2018	2+3=r	1111403	4485	46914	69,90	781884	4311	44734	54,70	Meßstelle	61,20	8796,00	879,60	91648,00
25.06.2018	2+3=r	1116307	4904	51818	66,10	785298	3414	48148	57,90	Meßstelle	60,20	8318,00	594,14	99966,00
13.07.2018	2+3=r	1122230	5923	57741	68,90	791851	6553	54701	57,80	Meßstelle	62,40	12476,00	693,11	112442,00
30.07.2018	2+3=r	1127735	5505	63246	72,80	798161	6310	61011	56,10	Meßstelle	62,00	11815,00	695,00	124257,00
20.08.2018	2+3=r	1134352	6617	69863	76,10	806373	8212	69223	56,60	Meßstelle	61,50	14829,00	706,14	139086,00
27.08.2018	2+3=r	1136269	1917	71780	76,80	809254	2881	72104	55,50	Meßstelle	61,20	4798,00	685,43	143884,00

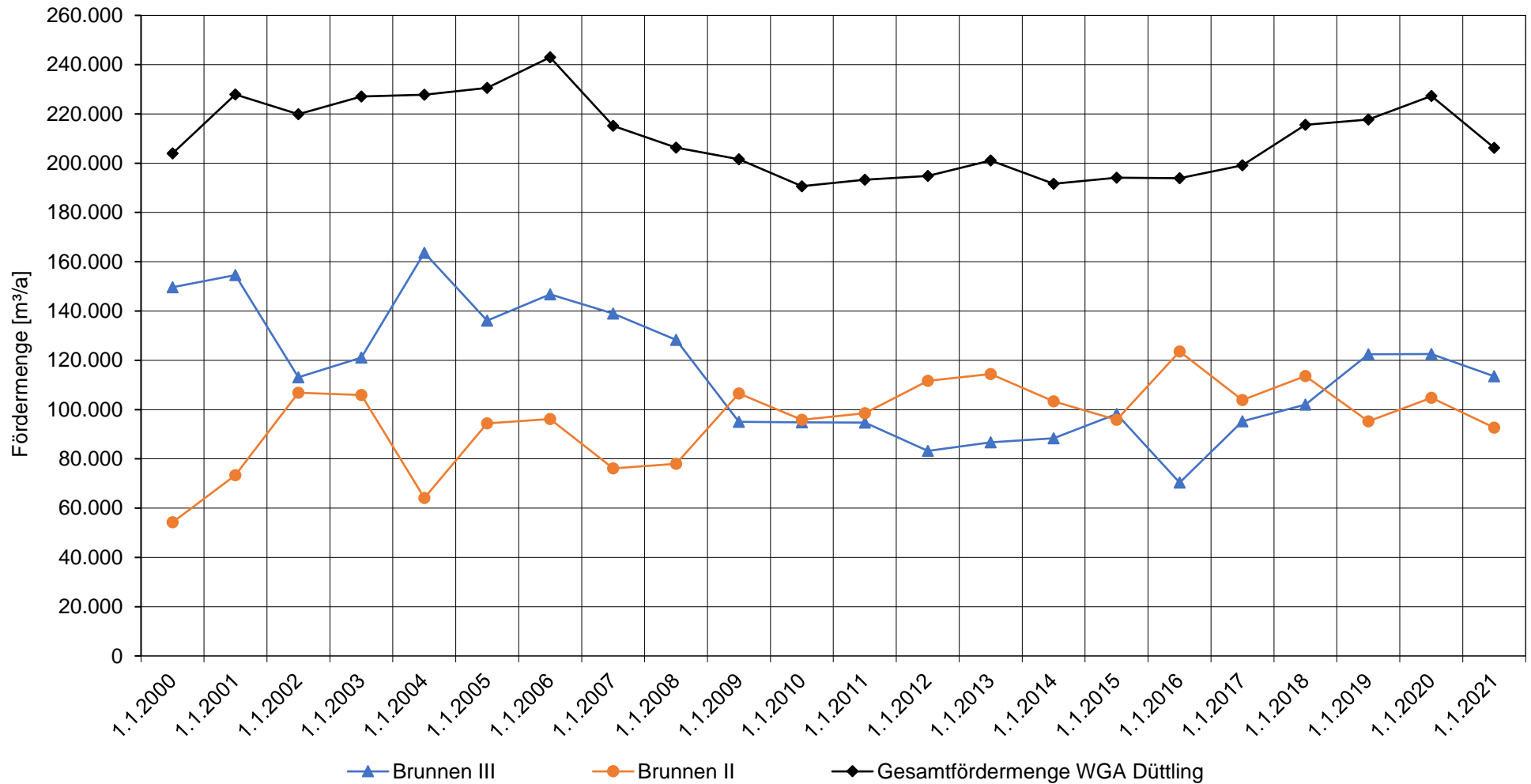
Wasserstände und Fördermengen WGA Düttling (11)														
PegelNr. beim	Uhrzeit	40433				40432				40431		Menge dQ	Förder. in	Summe
Peilrohr bis OK Deckel	am 6.10.2004	Peilrohr verlängert um 1,83m				Peilrohr verlängert um 1,79m				Brunnen 1		Förderung	m³/d	Förderung
StUA Aachen	Pegelmessung r=in Ruhe	Brunnen 3 / 82,00				Brunnen 2 / 96,00								
Regenerierung		Pulheimer Brunnenbau, Spülverfahren 19.10.2005								außer Betrieb				
Tiefe Wsp.-Sonde		82,00muGOK 19.10.2005												
Trockenlaufschutz		78,00muGOK												
Pegel IDS		PegleIDS= 39,07	Pegel ist= 69,09			PegleIDS= 31,26	Pegel ist= 48,04			Pegelstelle			m³/d	
		Pegel min= 0,00	Pegel max= 78,30			Pegel min= 0,00	Pegel max 69,87			Pegel ma: 68,50				
Datum		Zähler	dQ	SdQ	Wsp.	Zähler	dQ	SdQ	Wsp.	Zähler	Wsp.	Brunnen 3+2		Brunnen 3+2
17.09.2018	2+3=r	1141644	5375	77155	73,90	816463	7209	79313	55,40	Meßstelle	66,50	12584,00	599,24	156468,00
08.10.2018	2+3=r	1146222	4578	81733	71,90	823401	6938	86251	56,40	Meßstelle	62,70	11516,00	548,38	167984,00
16.10.2018	2+3=r	1148621	2399	84132	73,30	825929	2528	88779	55,80	Meßstelle	63,00	4927,00	615,88	172911,00
22.10.2018	2+3=r	1149903	1282	85414	72,60	828011	2082	90861	55,80	Meßstelle	63,20	3364,00	560,67	176275,00
29.10.2018	2+3=r	1151485	1582	86996	71,50	830188	2177	93038	55,60	Meßstelle	63,40	3759,00	537,00	180034,00
05.11.2018	2+3=r	1153095	1610	88606	71,35	832399	2211	95249	55,90	Meßstelle	63,60	3821,00	545,86	183855,00
19.11.2018	2+3=r	1156300	3205	91811	71,40	835796	3397	98646	55,85	Meßstelle	64,10	6602,00	471,57	190457,00
26.11.2018	2+3=r	1158045	1745	93556	71,30	839062	3266	101912	55,70	Meßstelle	62,40	5011,00	715,86	195468,00
03.12.2018	2+3=r	1159608	1563	95119	71,30	841169	2107	104019	55,70	Meßstelle	62,40	3670,00	524,29	199138,00
10.12.2018	2+3=r	1160889	1281	96400	70,90	843804	2635	106654	56,70	Meßstelle	62,10	3916,00	559,43	203054,00
27.12.2018	2+3=r	1165304	4415	100815	69,90	849312	5508	112162	56,00	Meßstelle	63,50	9923,00	583,71	212977,00
31.12.2018	2+3=r	1166519	1215	102030	70,10	850739	1427	113589	56,50	Meßstelle	63,95	2641,50	660,38	215618,50
01.01.2019	2+3=r	1166519	0	0	70,10	850739	0	0	56,50	Meßstelle	63,95	0,00	0,00	0,00
03.01.2019	2+3=r	1167191	672	672	70,30	851533	795	795	57,10	Meßstelle	64,40	1466,50	733,25	1466,50
07.01.2019	2+3=r	1168271	1080	1752	71,30	852900	1367	2162	56,00	Meßstelle	63,60	2447,00	611,75	3913,50
21.01.2019	2+3=r	1172495	4224	5976	70,90	856453	3553	5715	56,20	Meßstelle	63,00	7777,00	555,50	11690,50
29.01.2019	2+3=r	1174632	2137	8113	70,50	858272	1819	7534	55,70	Meßstelle	62,50	3956,00	494,50	15646,50
04.02.2019	2+3=r	1176736	2104	10217	69,40	860030	1758	9292	55,10	Meßstelle	61,90	3862,00	643,67	19508,50
18.02.2019	2+3=r	1180696	3960	14177	71,40	863838	3808	13100	55,80	Meßstelle	63,80	7768,00	554,86	27276,50
05.03.2019	2+3=r	1185060	4364	18541	70,40	869781	5943	19043	54,90	Meßstelle	62,20	10307,00	687,13	37583,50
18.03.2019	2+3=r	1189312	4252	22793	71,60	873104	3323	22366	55,90	Meßstelle	63,90	7575,00	582,69	45158,50
01.04.2019	2+3=r	1193648	4336	27129	71,50	877482	4378	26744	55,90	Meßstelle	63,80	8714,00	622,43	53872,50
15.04.2019	2+3=r	1198196	4548	31677	71,60	881409	3927	30671	56,40	Meßstelle	63,90	8475,00	605,36	62347,50
03.05.2019	2+3=r	1203570	5374	37051	70,90	886775	5366	36037	56,50	Meßstelle	64,00	10740,00	596,67	73087,50
13.05.2019	2+3=r	1206291	2721	39772	70,50	889594	2819	38856	56,40	Meßstelle	63,90	5540,00	554,00	78627,50
27.05.2019	2+3=r	1210321	4030	43802	71,40	893279	3685	42541	55,80	Meßstelle	64,50	7715,00	551,07	86342,50
11.06.2019	2+3=r	1214715	4394	48196	71,40	897891	4612	47153	55,90	Meßstelle	65,10	9006,00	600,40	95348,50
24.06.2019	2+3=r	1218375	3660	51856	76,30	902177	4286	51439	56,00	Meßstelle	62,90	7946,00	611,23	103294,50
08.07.2019	2+3=r	1222796	4421	56277	74,80	907284	5107	56546	56,00	Meßstelle	63,10	9528,00	680,57	112822,50
22.07.2019	2+3=r	1227111	4315	60592	71,60	911361	4077	60623	56,00	Meßstelle	64,00	8392,00	599,43	121214,50
02.09.2019	2+3=r	1248386	21275	81867	67,51	913990	2629	63252	59,00	Meßstelle	62,01	23904,00	569,14	145118,50
16.09.2019	2+3=r	1254311	5925	87792	76,50	918329	4339	67591	55,90	Meßstelle	63,70	10264,00	733,14	155382,50
30.09.2019	2+3=r	1258944	4633	92425	71,70	921977	3648	71239	56,00	Meßstelle	64,30	8281,00	591,50	163663,50

Wasserstände und Fördermengen WGA Düttling (11)														
PegelNr. beim	Uhrzeit	40433				40432				40431		Menge dQ	Förder. in	Summe
Peilrohr bis OK Deckel am 6.10.2004		Peilrohr verlängert um 1,83m				Peilrohr verlängert um 1,79m							in	
StUA Aachen	Pegelmessung r=in Ruhe	Brunnen 3 / 82,00				Brunnen 2 / 96,00				Brunnen 1		Förderung	m³/d	Förderung
Regenerierung		Pulheimer Brunnenbau, Spülverfahren 19.10.2005				außer Betrieb								
Tiefe Wsp.-Sonde		82,00muGOK 19.10.2005												
Trockenlaufschutz		78,00muGOK												
Pegel IDS		PegleIDS= 39,07	Pegel ist= 69,09	PegleIDS= 31,26	Pegel ist= 48,04	Pegelstelle						m³/d		
		Pegel min= 0,00	Pegel max= 78,30	Pegel min= 0,00	Pegel max 69,87	Pegel ma: 68,50								
Datum		Zähler	dQ	SdQ	Wsp.	Zähler	dQ	SdQ	Wsp.	Zähler	Wsp.	Brunnen 3+2		Brunnen 3+2
14.10.2019	2+3=r	1263517	4573	96998	70,70	925531	3554	74793	54,80	Meßstelle	61,90	8127,00	580,50	171790,50
28.10.2019	2+3=r	1267850	4333	101331	71,80	929324	3793	78586	56,10	Meßstelle	62,10	8126,00	580,43	179916,50
11.11.2019	2+3=r 8°	1272208	4358	105689	71,70	932986	3662	82248	56,00	Meßstelle	62,50	8020,00	572,86	187936,50
25.11.2019	2+3=r 9°	1276720	4512	110201	71,90	936461	3475	85723	56,40	Meßstelle	62,60	7987,00	570,50	195923,50
02.12.2019	BR2 10:10 BR3 10:20	1279008	2288	112489	72,30	938155	1694	87417	56,60	Meßstelle	62,60	3982,00	568,86	199905,50
09.12.2019	2+3=r	1281297	2289	114778	71,80	939850	1695	89112	56,10	Meßstelle	62,80	3984,00	569,14	203889,50
23.12.2019	2+3=r	1285879	4582	119360	71,50	943499	3649	92761	56,00	Meßstelle	62,60	8231,00	587,93	212120,50
31.12.2019	2+3=r	1289003	3124	122484	71,50	945933	2434	95195	56,00	Meßstelle	62,60	5558,29	694,79	217678,79
01.01.2020	2+3=r	1289003	0	0	71,50	945933	0	0	56,00	Meßstelle	62,60	0,00	0,00	0,00
06.01.2020	2+3=r	1291346	2343	2343	71,50	947759	1826	1826	56,00	Meßstelle	62,60	4169,00	833,80	4169,00
20.01.2020	2+3=r	1296116	4770	7113	72,10	951246	3487	5313	56,40	Meßstelle	63,20	8257,00	589,79	12426,00
03.02.2020	2+3=r	1300536	4420	11533	72,10	954686	3440	8753	56,30	Meßstelle	63,00	7860,00	561,43	20286,00
17.02.2020	2+3=r	1305506	4970	16503	72,90	958298	3612	12365	56,30	Meßstelle	63,50	8582,00	613,00	28868,00
16.03.2020	2+3=r	1314707	9201	25704	77,00	965547	7249	19614	56,30	Meßstelle	64,80	16450,00	587,50	45318,00
30.03.2020	2+3=r	1319669	4962	30666	76,90	969246	3699	23313	56,50	Meßstelle	65,10	8661,00	618,64	53979,00
08.06.2020	2+3=r	1345832	26163	56829	76,80	989550	20304	43617	56,40	Meßstelle	64,10	46467,00	663,81	100446,00
22.06.2020	2+3=r	1358790	12958	69787	76,10	993511	3961	47578	56,00	Meßstelle	64,90	16919,00	1208,50	117365,00
14.08.2020	2+3=r	1367491	8701	78488	72,10	1014088	20577	68155	56,60	Meßstelle	64,60	29278,00	552,42	146643,00
24.08.2020	2+3=r	1371222	3731	82219	72,00	1016555	2467	70622	53,50	Meßstelle	64,20	6198,00	619,80	152841,00
12.10.2020	2+3=r	1388453	17231	99450	68,00	1030467	13912	84534	56,50	Meßstelle	64,70	31143,00	635,57	183984,00
09.11.2020	2+3=r	1396650	8197	107647	71,80	1037094	6627	91161	56,40	Meßstelle	62,20	14824,00	529,43	198808,00
07.12.2020	2+3=r	1404335	7685	115332	59,10	1044276	7182	98343	57,80	Meßstelle	62,00	14867,00	530,96	213675,00
21.12.2020	2+3=r	1408409	4074	119406	72,10	1047676	3400	101743	56,50	Meßstelle	59,60	7474,00	533,86	221149,00
31.12.2020	2+3=r	1411526	3117	122523	72,10	1050665	2989	104732	56,50	Meßstelle	59,60	6106,00	610,60	227255,00
01.01.2021	2+3=r	1411526	0	0	72,10	1050665	0	0	56,50	Meßstelle	59,60	0,00	0,00	0,00
11.01.2021	2+3=r	1414484	2958	2958	71,10	1052990	2325	2325	56,60	Meßstelle	60,30	5283,00	528,30	5283,00
08.02.2021	2+3=r	1422589	8105	11063	72,20	1059953	6963	9288	56,40	Meßstelle	61,10	15068,00	538,14	20351,00
22.02.2021	2+3=r	1426992	4403	15466	71,30	1063327	3374	12662	56,50	Meßstelle	61,80	7777,00	555,50	28128,00
08.03.2021	2+3=r	1431146	4154	19620	72,10	1066883	3556	16218	56,50	Meßstelle	61,90	7710,00	550,71	35838,00
30.03.2021	2+3=r	1437573	6427	26047	71,90	1072731	5848	22066	56,60	Meßstelle	64,70	12275,00	557,95	48113,00
23.04.2021	2+3=r	1444010	6437	32484	72,10	1077595	4864	26930	56,60	Meßstelle	64,10	11301,00	470,88	59414,00
25.05.2021	2+3=r	1455967	11957	44441	72,20	1087628	10033	36963	56,80	Meßstelle	64,20	21990,00	687,19	81404,00

Wasserstände und Fördermengen WGA Düttling (11)														
PegelNr. beim	Uhrzeit	40433				40432				40431		Menge dQ	Förder.	Summe
Peilrohr bis OK Deckel	am 6.10.2004	Peilrohr verlängert um 1,83m				Peilrohr verlängert um 1,79m				Brunnen 1		Förderung	in	Förderung
StUA Aachen	Pegelmessung r=in Ruhe	Brunnen 3 / 82,00				Brunnen 2 / 96,00				Brunnen 1		Förderung	m³/d	Förderung
Regenerierung		Pulheimer Brunnenbau, Spülverfahren 19.10.2005				außer Betrieb								
Tiefe Wsp.-Sonde		82,00muGOK 19.10.2005												
Trockenlaufschutz		78,00muGOK												
Pegel IDS		PegleIDS=	39,07	Pegel ist=	69,09	PegleIDS=	31,26	Pegel ist=	48,04	Pegelstelle			m³/d	
		Pegel min=	0,00	Pegel max=	78,30	Pegel min=	0,00	Pegel max	69,87	Pegel ma: 68,50				
Datum		Zähler	dQ	SdQ	Wsp.	Zähler	dQ	SdQ	Wsp.	Zähler	Wsp.	Brunnen 3+2		Brunnen 3+2
14.06.2021	2+3=r	1463064	7097	51538	72,40	1092957	5329	42292	56,70	Meßstelle	64,20	12426,00	621,30	93830,00
12.07.2021	2+3=r	1471844	8780	60318	72,40	1100592	7635	49927	56,60	Meßstelle	64,60	16415,00	586,25	110245,00
19.07.2021	2+3=r	1474401	2557	62875	72,30	1102459	1867	51794	56,80	Meßstelle	62,40	4424,00	632,00	114669,00
09.08.2021	2+3=r	1481027	6626	69501	72,00	1107739	5280	57074	56,80	Meßstelle	62,10	11906,00	566,95	126575,00
30.08.2021	2+3=r	1487573	6546	76047	72,60	1113079	5340	62414	56,70	Meßstelle	64,70	11886,00	566,00	138461,00
13.09.2021	2+3=r	1492181	4608	80655	72,00	1116654	3575	65989	56,80	Meßstelle	62,00	8183,00	584,50	146644,00
27.09.2021	2+3=r	1496910	4729	85384	72,20	1120229	3575	69564	56,80	Meßstelle	62,40	8304,00	593,14	154948,00
04.10.2021	2+3=r	1499094	2184	87568	72,60	1121875	1646	71210	56,80	Meßstelle	62,70	3830,00	547,14	158778,00
11.10.2021	2+3=r	1501170	2076	89644	72,70	1123517	1642	72852	56,80	Meßstelle	64,70	3718,00	531,14	162496,00
18.10.2021	2+3=r	1503298	2128	91772	72,10	1125131	1614	74466	56,70	Meßstelle	63,20	3742,00	534,57	166238,00
08.11.2021	2+3=r	1509434	6136	97908	71,80	1130132	5001	79467	56,50	Meßstelle	63,20	11137,00	530,33	177375,00
22.11.2021	2+3=r	1513492	4058	101966	72,00	1133441	3309	82776	56,70	Meßstelle	64,00	7367,00	526,21	184742,00
06.12.2021	2+3=r	1517631	4139	106105	72,00	1136782	3341	86117	56,80	Meßstelle	64,30	7480,00	534,29	192222,00
30.12.2021	2+3=r	1524589	6958	113063	71,60	1143116	6334	92451	56,40	Meßstelle	63,00	13292,00	553,83	205514,00
31.12.2021	2+3=r	1525077	488	113551	71,60	1143310	194	92645	56,40	Meßstelle	63,00	681,84	681,84	206195,84
01.01.2022	2+3=r	1525077	0	0	71,60	1143310	0	0	56,40	Meßstelle	63,00	0,00	0,00	0,00
10.01.2022	2+3=r	1528306	3229	3229	71,50	1144594	1284	1284	56,40	Meßstelle	63,00	4513,16	501,46	4513,16
24.01.2022	2+3=r	1532619	4313	7542	72,10	1145122	528	1812	0,00	Meßstelle	68,50	4841,00	345,79	9354,16
07.02.2022	2+3=r	1539311	6692	14234	71,90	1148645	3523	5335	56,80	Meßstelle	64,10	10215,00	729,64	19569,16
21.03.2022	2+3=r	1549747	10436	24670	71,90	1163233	14588	19923	57,00	Meßstelle	62,10	25024,00	595,81	44593,16
11.04.2022	2+3=r	1555117	5370	30040	72,00	1169893	6660	26583	57,20	Meßstelle	62,20	12030,00	572,86	56623,16

Jahresfördermengen 2000 - 2021

Stadtwerke Mechernich WGA Düttling Jahresfördermengen 2000 - 2021

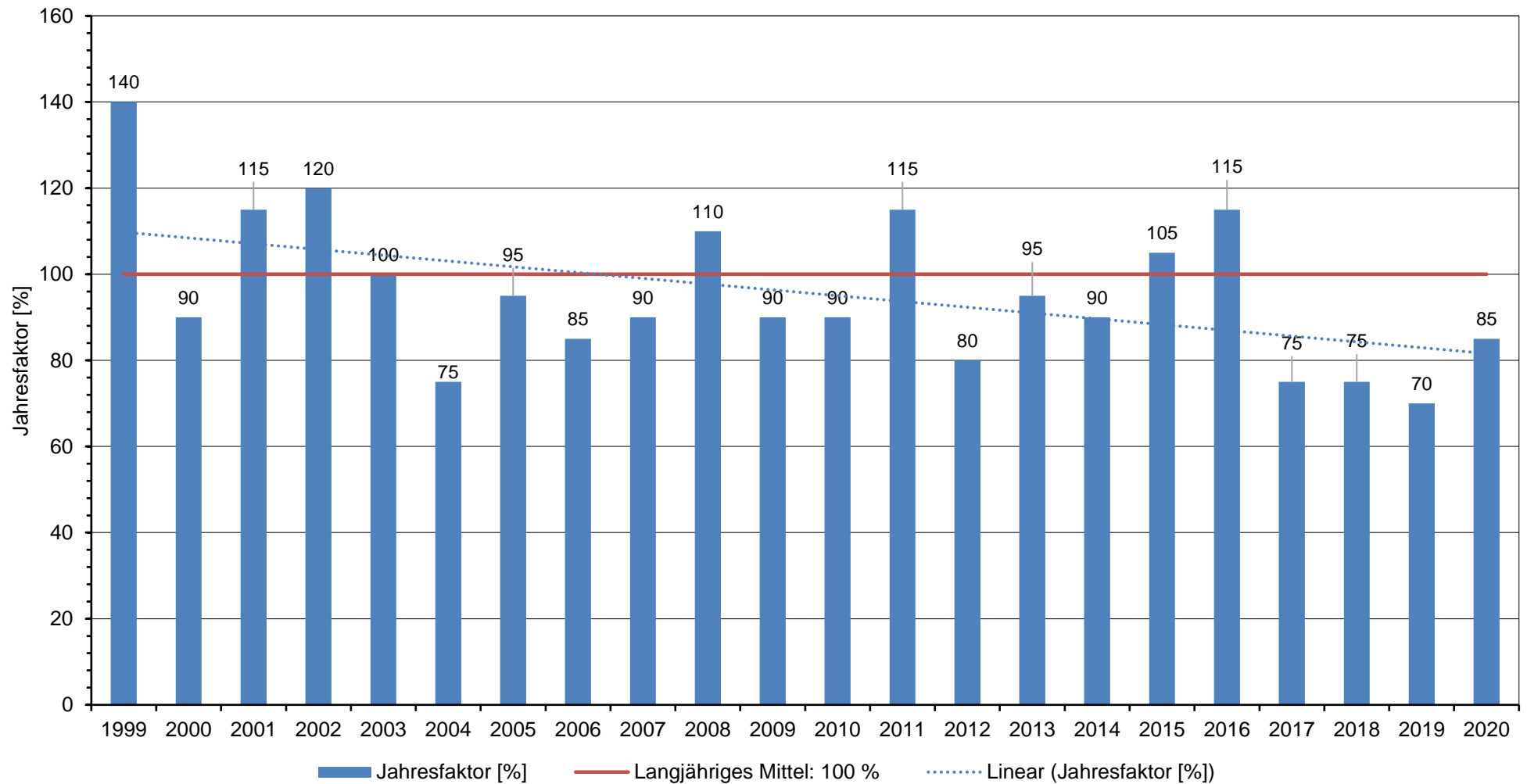


Anhang 3

Jahresfaktor der Grundwasserneubildung
gemäß GROWA

(Datenquelle: Erftverband)

Stadtwerke Mechernich Grundwasserneubildung Erftverbandsgebiet Jahresfaktoren [%] seit 1999 (bezogen auf Wasserwirtschaftsjahr)



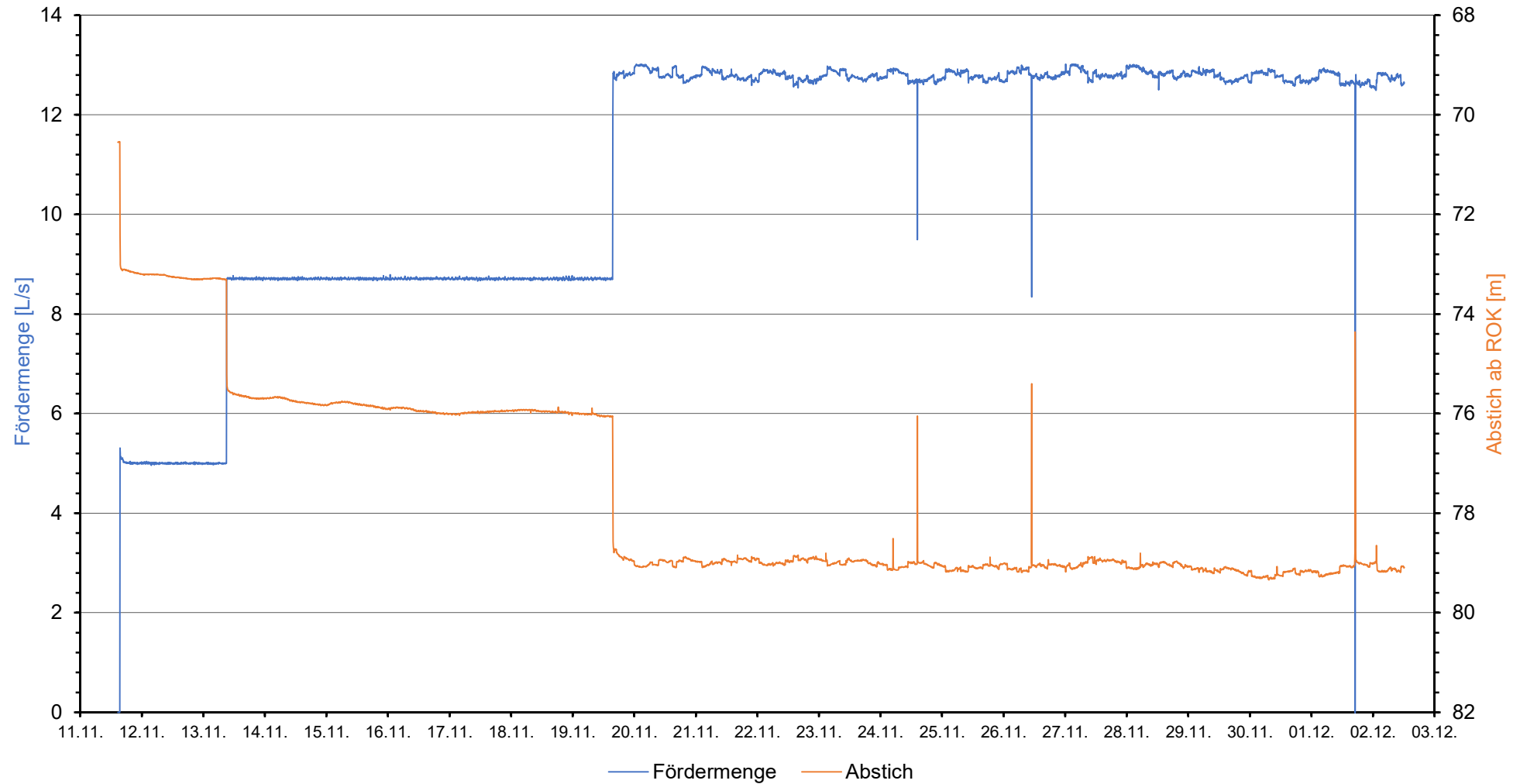
Anhang 4

Brunnenerkundungsbohrung WGA Düttling Pumpversuch

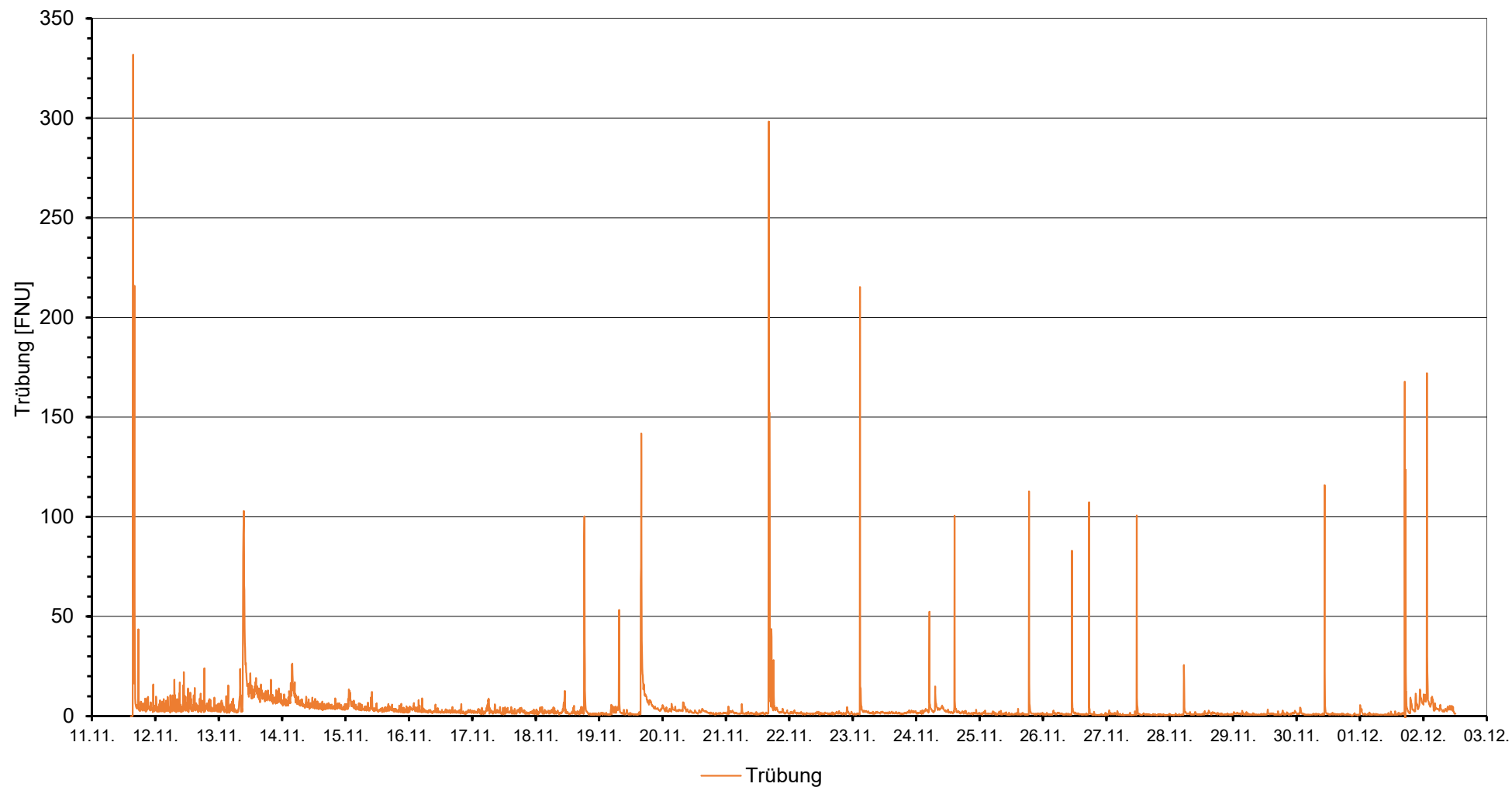
(Datenquelle: Eder Brunnenbau GmbH)

Erkundungsbohrung
Ganglinien ausgewählter Parameter

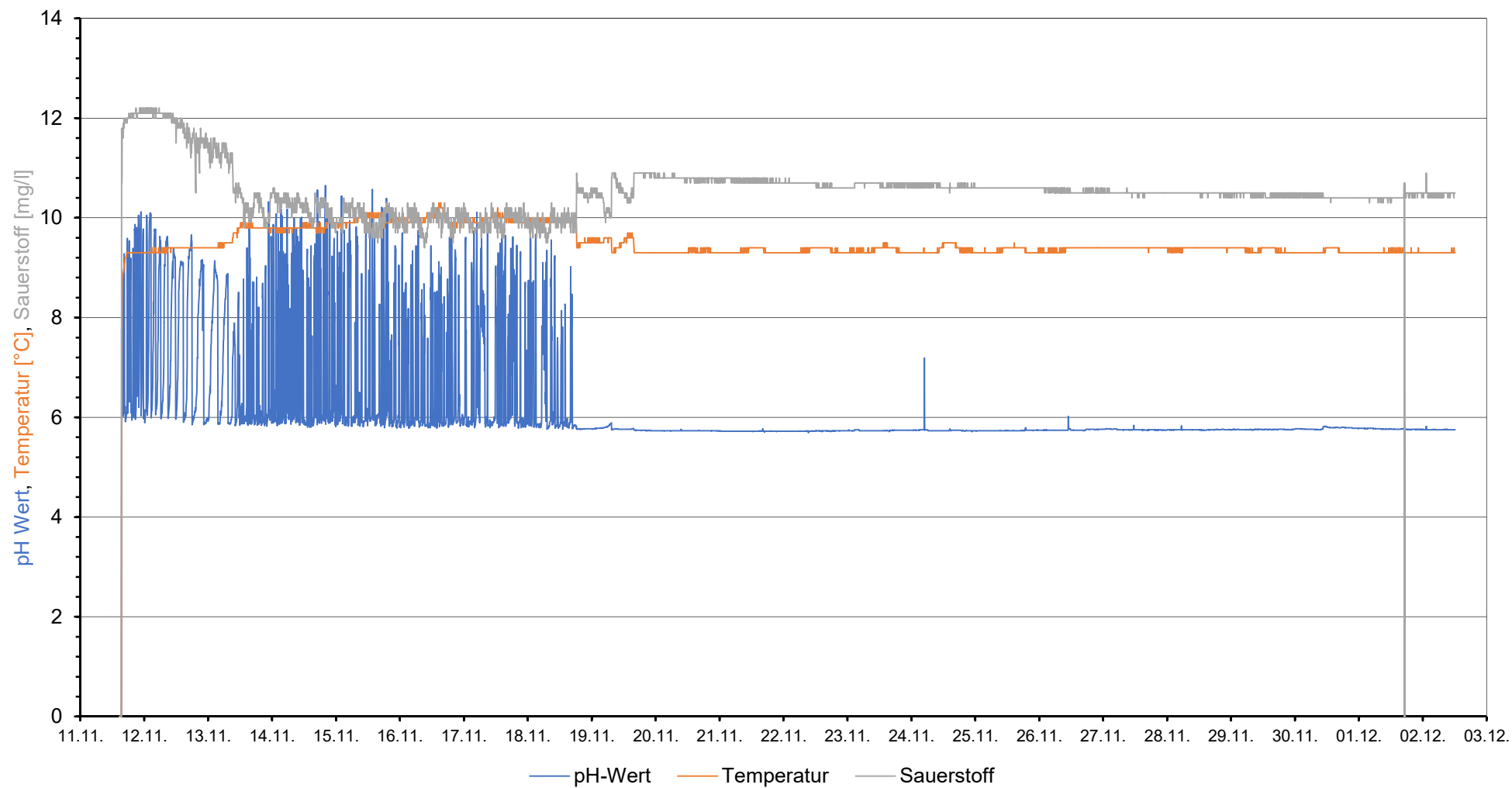
Stadtwerke Mechernich EKB Brunnen IV, Fördermenge und Abstich (11.11. - 03.12.2019) (Datenquelle: Eder Brunnenbau GmbH)



Stadtwerke Mechernich EKB Brunnen IV, Trübung (11.11. - 03.12.2019) (Datenquelle: Eder Brunnenbau GmbH)

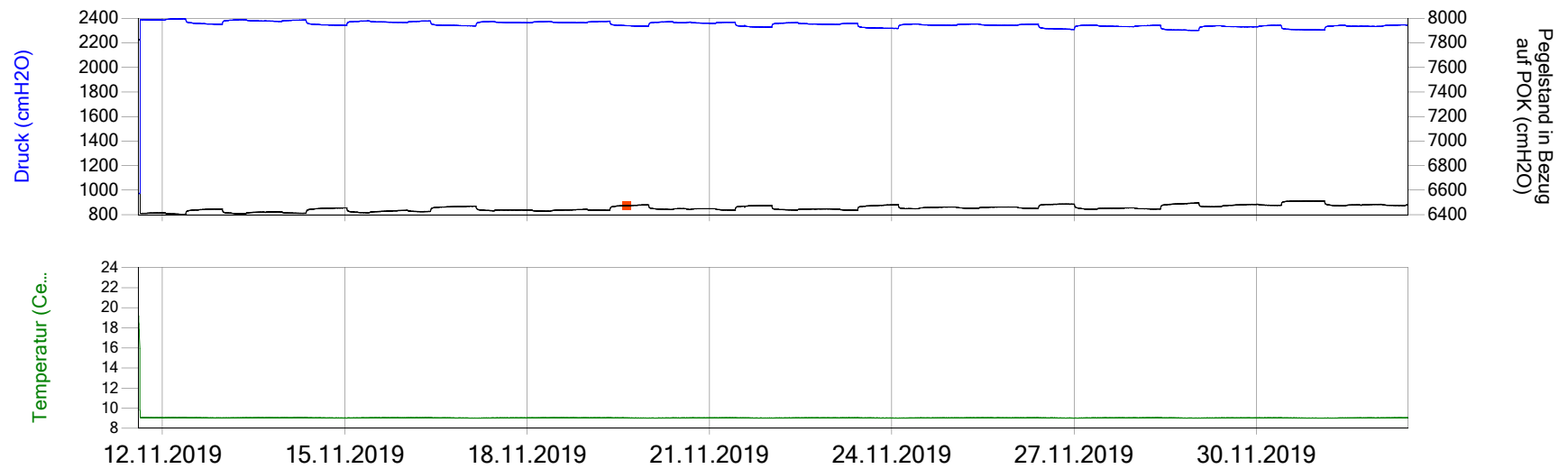


Stadtwerke Mechernich EKB Brunnen IV, Milieuparameter (11.11. - 03.12.2019) (Datenquelle: Eder Brunnenbau GmbH)



Grundwassermessstelle ehem. Brunnen I
Ganglinien ausgewählter Parameter

GWM - BM582 - [11.11.2019 14:30:00 - 02.12.2019 11:49:00]



Manuelle Messungen Pegelstand in Bezug auf POK Druck Temperatur

Anhang 5

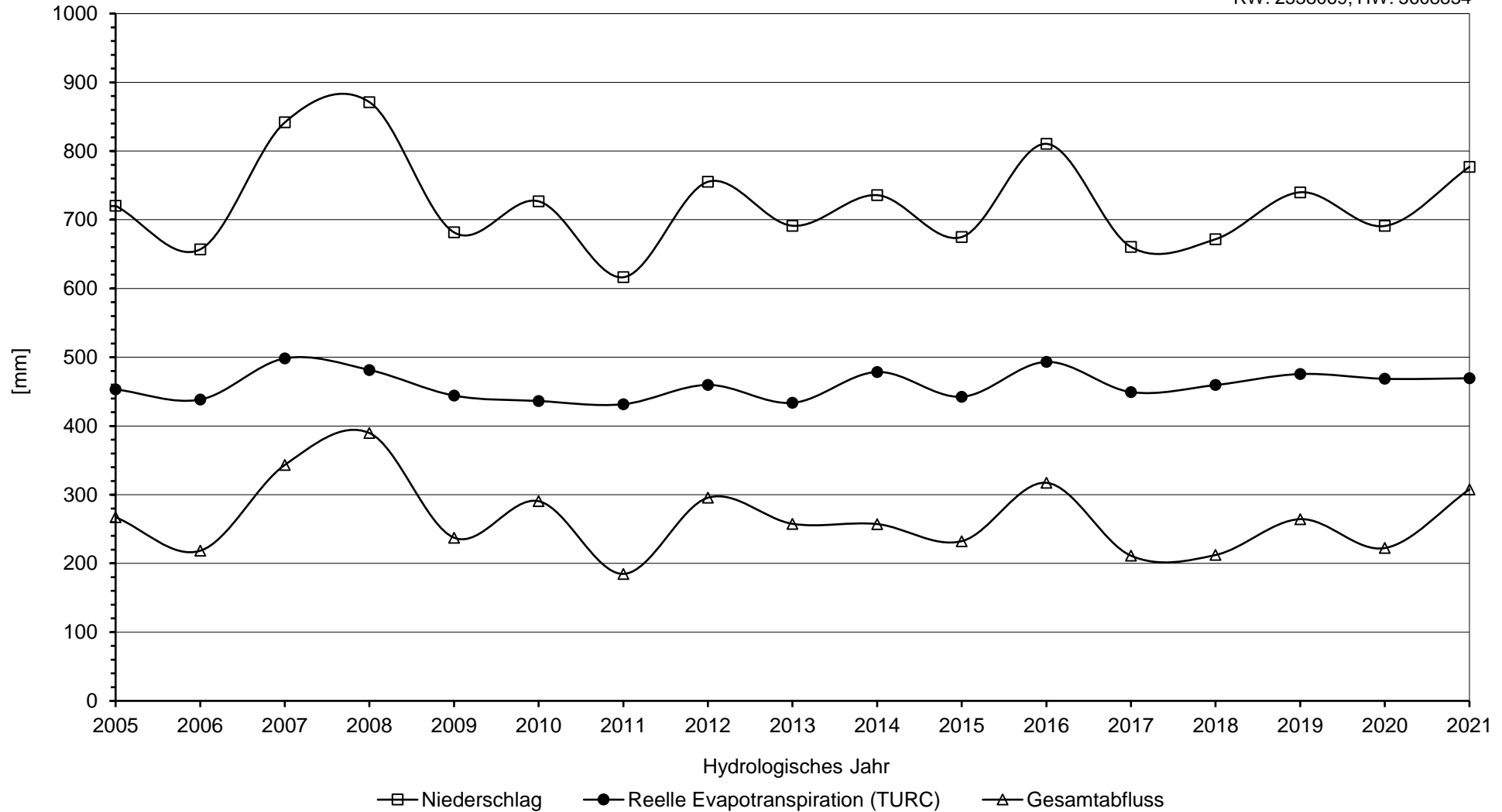
Klimadaten

(Datenquelle: Stadtwerke Mechernich)

Klimadaten
Station Hergarten

Stadtwerke Mechernich WGA Düttling - Klimadaten Station Hergarten

RW: 2538069, HW: 5608834

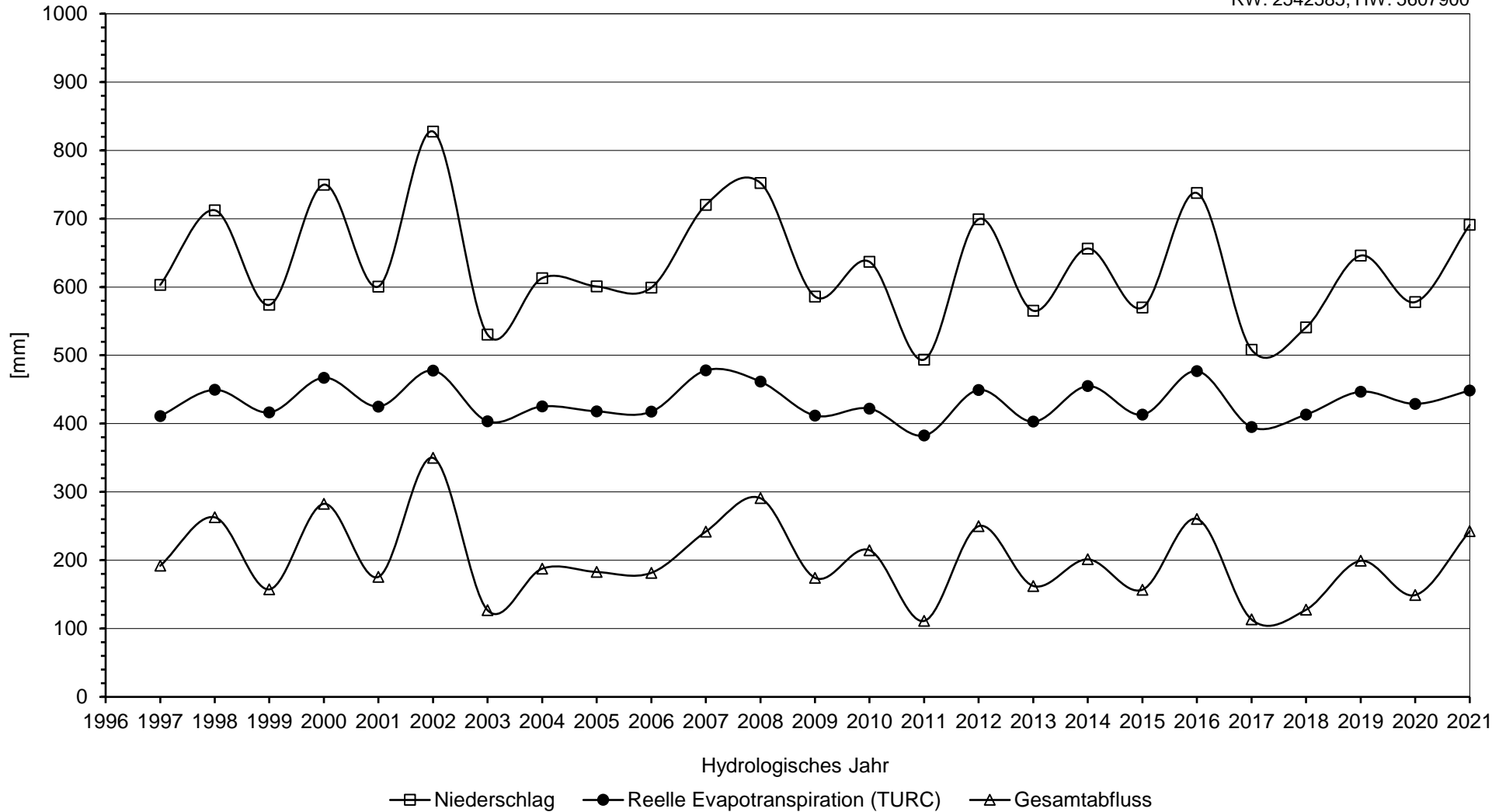


Klimadaten
Station Mechernich-Glehn

Statdwerke Mechernich

WGA Düttling - Klimadaten Station Mechernich-Glehn

RW: 2542585, HW: 5607900



Klimadaten

Real Evapotranspiration / Gesamt Abfluss

Auswertung nach TURC (1954)

Tabellarische Übersicht der Klimadaten: Auswertung nach TURC (1954)**Station Mechernich-Glehn**

WW Jahr	Jahresniederschlag [mm/a]	Ø Jahrestemperatur [°C]	$JT = 300+25*T+0,05*T^3$	ET_{reell} [mm/a]	Gesamtabfluss [mm/a]
1997	603	8,4	539	411	192
1998	712	9,0	561	449	263
1999	574	9,3	574	416	157
2000	750	9,5	579	467	283
2001	601	9,3	573	425	176
2002	828	9,3	571	478	350
2003	530	9,6	583	403	127
2004	613	9,1	565	425	188
2005	601	8,9	556	418	183
2006	599	8,9	556	417	182
2007	720	10,4	615	478	242
2008	752	9,2	568	462	291
2009	586	8,8	552	412	174
2010	637	8,5	543	422	215
2011	494	9,1	564	383	111
2012	699	9,1	567	449	250
2013	565	8,6	547	403	162
2014	656	10,1	604	455	201
2015	570	9,2	569	413	157
2016	738	10,1	604	477	261
2017	508	9,6	584	395	113
2018	541	10	600	413	128
2019	646	9,8	592	447	199
2020	578	10,1	604	429	149
2021	691	9,2	569	448	243

200

Station Hergarten

WW Jahr	Jahresniederschlag [mm/a]	Ø Jahrestemperatur [°C]	$JT = 300+25*T+0,05*T^3$	ET_{reell} [mm/a]	Gesamtabfluss [mm/a]
2005	720	9,1	565	453	267
2006	657	9,1	566	438	218
2007	842	10,1	602	498	343
2008	871	9,1	565	482	390
2009	682	9,1	565	444	237
2010	727	8,2	531	436	291
2011	616	9,4	577	432	185
2012	755	9,0	563	460	296
2013	691	8,4	540	434	258
2014	736	10,2	608	479	257
2015	675	9,1	565	443	232
2016	811	10,1	604	493	317
2017	661	9,7	588	449	211
2018	672	10,1	604	460	212
2019	740	10	600	476	264
2020	691	10,3	612	469	222
2021	777	9,3	573	469	308

Anhang 6.1

Hydrochemische Analyse

Rohwasser

(Datenquelle: Stadtwerke Mechernich)

Am Erftverband 6
50126 Bergheim
Tel: 02271/ 88-0

Prüfbericht 2021-03321

Auftraggeber:	Stadtwerke Mechernich
	Stadtwerke Mechernich
	Im Sande
	53894
	Mechernich
Proben-Nr.:	BR 2105737
Messstellen-Nr.:	1040722
Ordnungs-Nr.:	1012
Wasserwerk:	Wasserwerk Duettling
Gew.-Anlage:	Duettling
Entnahmestelle:	Tiefbrunnen 2
Probenahmedatum:	09.11.2021 ab 12:15
Probenehmer:	Herr Sovagovic
Art der Probenahme:	Stichprobe
Probeneingang:	09.11.2021
Bearbeitungszeitraum:	09.11.2021 bis 22.11.2021

Ergebnisse

Probenahme

Parameter		Messwert	Einheit	Norm
Lufttemperatur	4*	7,5	° C	DIN 38404 - 4: 1976
Probenahme	4*	durchgeführt		DIN 38402 - 14: 1986
Probenahme Mikrobiologie	4*	durchgeführt		DIN EN ISO 19458: 2006

Vor-Ort-Untersuchungen / -Erhebungen

Parameter		Messwert	Einheit	Norm
Probentemperatur	4*	9,6	° C	DIN 38404 - 4: 1976
Farbe	4*	farblos		DIN EN ISO 7887 - 2: 1994
Geruch	4*	geruchlos		DEV B 1/2
Trübung	4*	klar		DIN EN ISO 7027 - 1: 2016
pH-Wert (Vor-Ort-Messung)	4*	6,0		DIN EN ISO 10523: 2012
Messtemperatur bei der pH-Best	4*	21,2	° C	DIN 38404 - 4: 1976
Leitfähigkeit (Vor-Ort)	4*	79	µS/cm	DIN EN 27888: 1993
Sauerstoff, frei	4*	10,4	mg/l	DIN EN ISO 5814: 2013

Bei Messwerten mit <-Zeichen liegt der Messwert unterhalb der im Labor ermittelten Berichtsgrenze.
Die Ergebnisse und Beurteilungen beziehen sich ausschließlich auf die untersuchten Proben.
Eine auszugsweise Vervielfältigung des Prüfberichts bedarf der schriftlichen Zustimmung des Prüflabors.

Am Erftverband 6
50126 Bergheim
Tel: 02271/ 88-0

Fortsetzung des Prüfberichts 2021-03321

Allgemeine Parameter

Parameter		Messwert	Einheit	Norm
pH-Wert	4*	6,0		DIN EN ISO 10523: 2012
Leitfähigkeit	4*	80	µS/cm	DIN EN 27888: 1993
SAK (filtr., 254nm)	4*	0,2	1/m	DIN 38404 - 3: 2005
Färbung (filtr., 436 nm)	4*	<0,1	1/m	DIN EN ISO 7887 - B: 2012
Trübung (Betreiberdaten)	4*		FNU	
Trübung, quantitativ	4*	0,25	FNU	DIN EN ISO 7027 - 1: 2016
Carbonat (CO ₃)	4*	<0,01	mg/l	DEV D8
Kohlendioxid (CO ₂), frei	4*	19	mg/l	DEV D8
Kohlensäure aggressiv	4*	19	mg/l	
Kohlensäure gebunden	4*	3,32	mg/l	
Kohlensäure zugehörig	4*	<0,01	mg/l	
Säurekapazität (pH 4.3)	4*	0,2	mmol/l	DIN 38409 - 7: 2005
Basekapazität (pH 8.2)	4*	0,4	mmol/l	DIN 38409 - 7: 2005
Gesamthärte	4*	1,4	Grad dH	DIN 38409 - 6: 1986
Carbonathärte	4*	0,6	Grad dH	

Mikrobiologische Untersuchungen

Parameter		Messwert	Einheit	Norm
Koloniezahl (44h, 20 Grad)	4*	keine nachgewiesenen	KBE/ml	DIN EN ISO 6222: 1999
Koloniezahl (44 Std, 36 Grad)	4*	1	KBE/ml	DIN EN ISO 6222: 1999
Coliforme Keime gesamt	4*	nicht nachweisbar	1/100 ml	DIN 38411 - 6: 1991
Coliforme Keime gesamt (MPN)	4*		KBE/100 ml	DIN EN ISO 8199: 2008
E. coli	4*	nicht nachweisbar	1/100 ml	DIN 38411 - 6: 1991
E. coli (MPN)	4*		KBE/100 ml	DIN EN ISO 8199: 2008

Bei Messwerten mit <-Zeichen liegt der Messwert unterhalb der im Labor ermittelten Berichtsgrenze.
Die Ergebnisse und Beurteilungen beziehen sich ausschließlich auf die untersuchten Proben.
Eine auszugsweise Vervielfältigung des Prüfberichts bedarf der schriftlichen Zustimmung des Prüflabors.

Am Erftverband 6
50126 Bergheim
Tel: 02271/ 88-0

Fortsetzung des Prüfberichts 2021-03321

Summenparameter

Parameter		Messwert	Einheit	Norm
DOC	4*	<1	mg/l	DIN EN 1484: 2019

Stickstoff-Parameter

Parameter		Messwert	Einheit	Norm
Ammonium (NH ₄)	4*	<0,1	mg/l	
Ammonium-Stickstoff	4*	<0,1	mg/l	DIN ISO 15923 - 1: 2014
Nitrit (NO ₂)	4*	<0,3	mg/l	
Nitrat (NO ₃)	4*	6,9	mg/l	

Ionenchromatographie

Parameter		Messwert	Einheit	Norm
Nitrit-Stickstoff	4*	<0,1	mg/l	DIN EN ISO 10304 - 1: 2009
Nitrat-Stickstoff	4*	1,6	mg/l	DIN EN ISO 10304 - 1: 2009
Sulfat	4*	2,6	mg/l	DIN EN ISO 10304 - 1: 2009
Chlorid	4*	13	mg/l	DIN EN ISO 10304 - 1: 2009
Natrium	4*	4,8	mg/l	DIN EN ISO 14911: 1999
Kalium	4*	0,99	mg/l	DIN EN ISO 14911: 1999

Elemente (ICP/AAS)

Parameter		Messwert	Einheit	Norm
Calcium, gelöst	4*	6,94	mg/l	DIN EN ISO 11885: 2009
Magnesium, gelöst	4*	1,73	mg/l	DIN EN ISO 11885: 2009
Eisen, gelöst	4*	<0,01	mg/l	DIN EN ISO 11885: 2009
Mangan, gelöst	4*	<0,005	mg/l	DIN EN ISO 11885: 2009
Uran, gelöst	4*	<1	µg/l	DIN EN ISO 17294 - 2: 2017

Bei Messwerten mit <-Zeichen liegt der Messwert unterhalb der im Labor ermittelten Berichtsgrenze.
Die Ergebnisse und Beurteilungen beziehen sich ausschließlich auf die untersuchten Proben.
Eine auszugsweise Vervielfältigung des Prüfberichts bedarf der schriftlichen Zustimmung des Prüflabors.

Am Erftverband 6
50126 Bergheim
Tel: 02271/ 88-0

Fortsetzung des Prüfberichts 2021-03321

weitere Ionen

Parameter		Messwert	Einheit	Norm
Hydrogencarbonat	4*	9	mg/l	DIN 38404 - 10: 1995
Orthophosphat-Phosphor (gelöst)	4*	<0,02	mg/l	DIN ISO 15923 - 1: 2014

Akkreditierte Prüfmethode: 1* = Ja; 2* = Ja, mit Modifikationen; 3* = Ja, im Unterauftrag; 4* = Nein; 5* = Fremdvergabe
Hinweis

Dieser Prüfbericht wurde freigegeben am 22.11.21 von

Dr.Michael Trimborn

Laborleiter

Dieses Dokument wurde elektronisch erstellt und ist auch ohne Unterschrift gültig.

Am Erftverband 6
50126 Bergheim
Tel: 02271/ 88-0

Prüfbericht 2021-03322

Auftraggeber:	Stadtwerke Mechernich
	Stadtwerke Mechernich
	Im Sande
	53894
	Mechernich
Proben-Nr.:	BR 2105738
Messstellen-Nr.:	1040433
Ordnungs-Nr.:	1012
Wasserwerk:	Wasserwerk Duettling
Gew.-Anlage:	Duettling
Entnahmestelle:	Tiefbrunnen 3
Probenahmedatum:	09.11.2021 ab 12:50
Probenehmer:	Herr Sovagovic
Art der Probenahme:	Stichprobe
Probeneingang:	09.11.2021
Bearbeitungszeitraum:	09.11.2021 bis 22.11.2021

Ergebnisse

Probenahme

Parameter		Messwert	Einheit	Norm
Lufttemperatur	4*	9,0	° C	DIN 38404 - 4: 1976
Probenahme	4*	durchgeführt		DIN 38402 - 14: 1986
Probenahme Mikrobiologie	4*	durchgeführt		DIN EN ISO 19458: 2006

Vor-Ort-Untersuchungen / -Erhebungen

Parameter		Messwert	Einheit	Norm
Probentemperatur	4*	9,6	° C	DIN 38404 - 4: 1976
Farbe	4*	farblos		DIN EN ISO 7887 - 2: 1994
Geruch	4*	geruchlos		DEV B 1/2
Trübung	4*	klar		DIN EN ISO 7027 - 1: 2016
pH-Wert (Vor-Ort-Messung)	4*	5,8		DIN EN ISO 10523: 2012
Messtemperatur bei der pH-Best	4*	21,3	° C	DIN 38404 - 4: 1976
Leitfähigkeit (Vor-Ort)	4*	81	µS/cm	DIN EN 27888: 1993
Sauerstoff, frei	4*	10,7	mg/l	DIN EN ISO 5814: 2013

Bei Messwerten mit <-Zeichen liegt der Messwert unterhalb der im Labor ermittelten Berichtsgrenze.
Die Ergebnisse und Beurteilungen beziehen sich ausschließlich auf die untersuchten Proben.
Eine auszugsweise Vervielfältigung des Prüfberichts bedarf der schriftlichen Zustimmung des Prüflabors.

Am Erftverband 6
50126 Bergheim
Tel: 02271/ 88-0

Fortsetzung des Prüfberichts 2021-03322

Allgemeine Parameter

Parameter		Messwert	Einheit	Norm
pH-Wert	4*	5,8		DIN EN ISO 10523: 2012
Leitfähigkeit	4*	82	µS/cm	DIN EN 27888: 1993
SAK (filtr., 254nm)	4*	0,1	1/m	DIN 38404 - 3: 2005
Färbung (filtr., 436 nm)	4*	<0,1	1/m	DIN EN ISO 7887 - B: 2012
Trübung (Betreiberdaten)	4*		FNU	
Trübung, quantitativ	4*	<0,1	FNU	DIN EN ISO 7027 - 1: 2016
Carbonat (CO ₃)	4*	<0,01	mg/l	DEV D8
Kohlendioxid (CO ₂), frei	4*	30,2	mg/l	DEV D8
Kohlensäure aggressiv	4*	30,2	mg/l	
Kohlensäure gebunden	4*	3,33	mg/l	
Kohlensäure zugehörig	4*	<0,01	mg/l	
Säurekapazität (pH 4.3)	4*	0,2	mmol/l	DIN 38409 - 7: 2005
Basekapazität (pH 8.2)	4*	0,7	mmol/l	DIN 38409 - 7: 2005
Gesamthärte	4*	1,2	Grad dH	DIN 38409 - 6: 1986
Carbonathärte	4*	0,6	Grad dH	

Mikrobiologische Untersuchungen

Parameter		Messwert	Einheit	Norm
Koloniezahl (44h, 20 Grad)	4*	keine nachgewiesenen	KBE/ml	DIN EN ISO 6222: 1999
Koloniezahl (44 Std, 36 Grad)	4*	keine nachgewiesenen	KBE/ml	DIN EN ISO 6222: 1999
Coliforme Keime gesamt	4*	nicht nachweisbar	1/100 ml	DIN 38411 - 6: 1991
Coliforme Keime gesamt (MPN)	4*		KBE/100 ml	DIN EN ISO 8199: 2008
E. coli	4*	nicht nachweisbar	1/100 ml	DIN 38411 - 6: 1991
E. coli (MPN)	4*		KBE/100 ml	DIN EN ISO 8199: 2008

Bei Messwerten mit <-Zeichen liegt der Messwert unterhalb der im Labor ermittelten Berichtsgrenze.
Die Ergebnisse und Beurteilungen beziehen sich ausschließlich auf die untersuchten Proben.
Eine auszugsweise Vervielfältigung des Prüfberichts bedarf der schriftlichen Zustimmung des Prüflabors.

Am Erftverband 6
50126 Bergheim
Tel: 02271/ 88-0

Fortsetzung des Prüfberichts 2021-03322

Summenparameter

Parameter		Messwert	Einheit	Norm
DOC	4*	<1	mg/l	DIN EN 1484: 2019

Stickstoff-Parameter

Parameter		Messwert	Einheit	Norm
Ammonium (NH ₄)	4*	<0,1	mg/l	
Ammonium-Stickstoff	4*	<0,1	mg/l	DIN ISO 15923 - 1: 2014
Nitrit (NO ₂)	4*	<0,3	mg/l	
Nitrat (NO ₃)	4*	3,9	mg/l	

Ionenchromatographie

Parameter		Messwert	Einheit	Norm
Nitrit-Stickstoff	4*	<0,1	mg/l	DIN EN ISO 10304 - 1: 2009
Nitrat-Stickstoff	4*	0,9	mg/l	DIN EN ISO 10304 - 1: 2009
Sulfat	4*	2,2	mg/l	DIN EN ISO 10304 - 1: 2009
Chlorid	4*	16	mg/l	DIN EN ISO 10304 - 1: 2009
Natrium	4*	5,5	mg/l	DIN EN ISO 14911: 1999
Kalium	4*	0,85	mg/l	DIN EN ISO 14911: 1999

Elemente (ICP/AAS)

Parameter		Messwert	Einheit	Norm
Calcium, gelöst	4*	6,38	mg/l	DIN EN ISO 11885: 2009
Magnesium, gelöst	4*	1,39	mg/l	DIN EN ISO 11885: 2009
Eisen, gelöst	4*	<0,01	mg/l	DIN EN ISO 11885: 2009
Mangan, gelöst	4*	<0,005	mg/l	DIN EN ISO 11885: 2009
Uran, gelöst	4*	<1	µg/l	DIN EN ISO 17294 - 2: 2017

Bei Messwerten mit <-Zeichen liegt der Messwert unterhalb der im Labor ermittelten Berichtsgrenze.
Die Ergebnisse und Beurteilungen beziehen sich ausschließlich auf die untersuchten Proben.
Eine auszugsweise Vervielfältigung des Prüfberichts bedarf der schriftlichen Zustimmung des Prüflabors.

Am Erftverband 6
50126 Bergheim
Tel: 02271/ 88-0

Fortsetzung des Prüfberichts 2021-03322

weitere Ionen

Parameter		Messwert	Einheit	Norm
Hydrogencarbonat	4*	9	mg/l	DIN 38404 - 10: 1995
Orthophosphat-Phosphor (gelöst)	4*	<0,02	mg/l	DIN ISO 15923 - 1: 2014

Akkreditierte Prüfmethode: 1* = Ja; 2* = Ja, mit Modifikationen; 3* = Ja, im Unterauftrag; 4* = Nein; 5* = Fremdvergabe
Hinweis

Dieser Prüfbericht wurde freigegeben am 22.11.21 von

Dr.Michael Trimborn

Laborleiter

Dieses Dokument wurde elektronisch erstellt und ist auch ohne Unterschrift gültig.

DATUM	Probentemperatur (Vor-Ort) Grad C	pH-Wert (Vor-Ort-Messung)	pH-Wert	Leitfähigkeit	Leitfähigkeit	Sauerstoff frei	Chlorid	Sulfat	Säurekapazität (pH 4.3)	Basekapazität (pH 8.2)	Natrium gesamt	Kalium gesamt	Eisen gelöst	Mangan gelöst	115	organ. geb. Kohlenstoff gelöst	Calcium gelöst	Magnesium gelöst	546	Ammonium (NH4) mg/l	Nitrit (NO2) mg/l	Nitrat (NO3) mg/l
09.05.2012	9,7	5,6	5,7	66	65	10,4	12,3	1	0,2	1,1	5,23	0,69			<	0,5			<	0,1	0,3	2,92
08.10.2012	9,5	6,4	5,8	72	73	10,1	12,5	1	0,2		5,5	0,608			<	0,5			<	0,1	0,3	3,63
29.05.2013	10	6	5,8	71	74	9,9	13,8	1	0,2	0,4	5,38	0,69			<	0,5			<	0,1	0,3	3,72
15.10.2013	11	6,6	5,7	70	77	12	13,4	1,16	0,2		5,36	0,71			<	0,5			<	0,1	0,3	3,72
14.05.2014	9,9	6,3	5,8	76	88	10,1	12,2	1,03	0,2		5,21	0,69			<	0,5			<	0,1	0,3	3,72
15.10.2014	10,1	5,6	5,8	79	69	10,6	12,3	1,24	0,2	1,1	5,77	0,69				0,88			<	0,1	0,3	3,14
17.06.2015	9,8	5,6	5,8	75	69	9,7	12,8	1,09	0,2	1,1	5,63	0,66				0,52			<	0,1	0,3	3,28
27.10.2015	10	6,8	5,8	89	70	8,4	13	1,34	0,2		5,44	0,76			<	0,5			<	0,1	0,3	3,59
01.06.2016	10,3	7,6	5,8	85	71	9,1	12,7	1,17	0,2		5,25	0,73			<	0,5			<	0,1	0,3	3,23
26.10.2016	9,9	6,7	5,9	82	134	8,4	15	1	0,2		5,9	0,61			<	0,5			<	0,1	0,3	3,45
03.05.2017	9,5	6,4	5,7	76	120	9,5	14	1	0,2		5,2	0,9			<	0,5			<	0,1	0,3	3,1
25.10.2017	10	6,7	5,9	90	58	14,6	14	1	0,2		4,8	0,66			<	0,5			<	0,1	0,3	3,3
12.06.2018	10,4	5,9	5,9	83	78	9,7	16	1,1	0,2	0,5	6	0,98				2			<	0,1	0,3	3,6
08.10.2018	9,7	7,2	5,6	83	69	9,8	16	1,2	0,2		6	0,88				0,58			<	0,1	0,3	3,9
07.05.2019	9,7	6,3	5,8	90	60	10,2	16	1,5	0,2		6,1	1			<	0,5			<	0,1	0,3	4,2
30.09.2019	9,9	6,5	5,6	76	59	10,4	15	1	0,2		4,9	0,5			<	0,5			<	0,1	0,3	3,3
13.05.2020	9,7	7,2	6,1	80	137	10,2	15	1,1	0,2		5,5	1	0,01	0,005	<	0,5	5,77	1,42	<	0,1	0,3	3,5
07.10.2020	9,8	6,5	6	85	125	10,1	13	1	0,4	0,3	5,1	0,5	0,01	0,005	<	0,5	6,74	1,68	<	0,1	0,3	9,1
14.10.2020	9,6	6,6	5,9	83	117	10,4	17	1	0,4	0,3	6,1	0,5	0,01	0,005	<	0,5	12,2	4,21	<	0,1	0,3	4,6
09.11.2021	9,6	5,8	5,8	82	81	10,7	16	2,2	0,2	0,7	5,5	0,85	0,01	0,005	<	1	6,38	1,39	<	0,1	0,3	3,9

Anhang 6.2

Hydrochemische Analyse

Reinwasser

(Datenquelle: Stadtwerke Mechernich)

